



**OCCITANIE**

*Liberté  
Égalité  
Fraternité*

RECUEIL DES ACTES  
ADMINISTRATIFS SPÉCIAL  
N°R76-2021-054

PUBLIÉ LE 31 MARS 2021

DRAAF Occitanie

R76-2021-03-26-00001

Arrêté préfectoral portant schéma directeur  
régional des exploitations agricoles d Occitanie



**PRÉFET  
DE LA RÉGION  
OCCITANIE**

*Liberté  
Égalité  
Fraternité*

**Direction régionale de l'alimentation  
de l'agriculture et de la forêt**

**Arrêté préfectoral portant schéma directeur régional des exploitations agricoles  
d'Occitanie**

Le préfet de la région Occitanie,  
Chevalier de la Légion d'honneur,  
Officier de l'ordre national du Mérite,

Vu le code rural et de la pêche maritime, notamment les articles L.312-1, L.331-1 et suivants, R.312-1 à R.312-3 et R.331-1 et suivants ;

Vu l'arrêté du 10 mars 2021 du ministre de l'agriculture et de l'alimentation fixant le modèle d'arrêté préfectoral portant schéma directeur régional des exploitations agricoles ;

Vu l'avis du Conseil régional d'Occitanie saisi le 18 décembre 2020 ;

Vu l'avis de la Chambre régionale d'agriculture d'Occitanie saisie le 18 décembre 2020 ;

Vu l'avis de la commission régionale de l'économie agricole et du monde rural saisie le 18 décembre 2020 ;

Sur proposition du directeur régional de l'alimentation, de l'agriculture et de la forêt,

**Arrête :**

**Art. 1<sup>er</sup>. – Définitions**

En application de l'article L.331-1-1 du code rural et de la pêche maritime, les différents types d'opérations mentionnées à l'article L.312-1, qui peuvent être soumises au contrôle des structures au regard du présent schéma, sont :

- **l'installation** : action de s'établir sur une ou plusieurs unités de production constituant une entité juridique et économique autonome et indépendante, pour y exercer une activité agricole ;
- **la réinstallation** : fait de remettre en valeur une exploitation agricole, suite à expropriation ou éviction certaine en application de l'article L.13-11 du code de l'expropriation pour cause d'utilité publique ou des articles L.411-58 à L.411-63 du code rural et de la pêche maritime ;
- **l'installation progressive** : toute installation faite en plusieurs étapes (durée maximale de 5 ans) conformément au projet approuvé par l'autorité administrative pour atteindre le seuil de viabilité économique requis ;

- **l'agrandissement** : fait, pour une personne, physique ou morale, mettant en valeur une exploitation agricole, d'accroître la superficie de cette exploitation ;
- est également considérée comme un agrandissement ou une réunion d'exploitations au bénéfice d'une personne morale, la mise à disposition de biens d'un associé exploitant lors de son entrée dans une personne morale ;
- **l'agrandissement ou la réunion d'exploitations à titre indirect par une personne associée d'une société à objet agricole** : fait de participer dans la société aux travaux de façon effective et permanente, selon les usages de la région et en fonction de l'importance de ces unités de production. Dans ce cas, c'est l'ensemble des unités de production de la société qui sera pris en compte dans le calcul de la superficie totale de l'exploitation du demandeur ;
- **la concentration d'exploitations** : adjonction d'une nouvelle unité de production, de manière directe ou indirecte, entre les mains d'une même personne, de nature à diminuer la diversité des productions et le nombre d'emplois des exploitations concernées ;
- **la création ou extension des capacités d'un atelier de production hors sol** : fait, pour une ou plusieurs personnes physiques ou morales, de mettre en valeur un atelier de production hors sol à titre individuel ou dans le cadre d'une personne morale, ou d'accroître la capacité de cet atelier de production hors sol dans les mêmes conditions.

Pour fixer les critères d'appréciation de l'intérêt d'une opération, on entend par :

- **maintien et consolidation d'une exploitation existante** : fait de permettre à une exploitation agricole d'atteindre ou de conserver une dimension économique viable ;
- **preneur en place** : exploitant agricole individuel mettant en valeur, à titre exclusif ou non, une exploitation agricole en qualité de titulaire de tout bail rural sur les terres de ladite exploitation. Lorsque le bien pris à bail est mis, par son détenteur, à disposition d'une société d'exploitation dans laquelle il est associé, il y a lieu de prendre en compte, en comparaison de situation demandeur(s)/preneur, la situation de la société ;
- **année culturale** : période annuelle correspondant à la maîtrise et à l'exploitation d'un ou plusieurs cycles biologiques de caractère végétal, comprise entre les travaux préparatoires à l'unique ou première culture récoltée et les travaux de remise en état de repos du sol postérieurs à la dernière culture récoltée ou, à défaut de tels travaux, entre la première et la dernière récolte de l'année. Pour les autres types de productions, période de douze mois suivants la date de l'autorisation ;
- **dimension économique d'une exploitation** : elle s'apprécie au regard des superficies exploitées, des activités principales envisagées et des productions choisies.

#### Autres définitions :

- **SAUp** : surface agricole utile pondérée, après application d'un coefficient d'équivalence à la surface agricole utile (SAU) qui s'appuie sur la production brute standard. Les coefficients d'équivalence sont repris en annexes 1 et 3 ;
- **circuits courts** (source : site de la DGCCRF sur [www.economie.gouv.fr](http://www.economie.gouv.fr)) : les circuits courts correspondent à une vente présentant un intermédiaire au plus entre le producteur et le consommateur final ;
- **vente directe** (source : site de la DGCCRF sur [www.economie.gouv.fr](http://www.economie.gouv.fr)) : la vente directe de produits agricoles correspond à une remise des produits du producteur au consommateur. Dès lors, les produits issus de l'achat-revente ne peuvent être commercialisés dans le cadre d'une vente directe. Aucun intermédiaire ne saurait être toléré, dans le respect de l'article L.121-2 du code de la consommation ;
- **associé exploitant** : au sens de l'affiliation MSA ;
- **parcelles isolées** : une ou plusieurs parcelles cadastrales dont la surface totale est inférieure à 5% du seuil de contrôle de la zone considérée et constituant une ou plusieurs inclusions au sein du parcellaire du demandeur ;
- **parcelles proches des bâtiments d'élevage** : parcelles cadastrales situées dans un rayon maximal de 200 m d'un ou plusieurs bâtiment(s) d'élevage fixe(s) et fonctionnel(s) d'une

superficie minimale cumulée de 100 m<sup>2</sup> hébergeant des animaux et exploité(s) par le demandeur ;

- **capacité professionnelle agricole (pour l'octroi de aides à l'installation) :** telle que définie à l'article D.343-4, alinéa 4 du code rural et de la pêche maritime, à savoir possession cumulée :
  - d'un diplôme, titre, ou certificat enregistré au répertoire national des certifications professionnelles, de niveau égal ou supérieur au baccalauréat professionnel spécialité « conduite et gestion de l'exploitation agricole » ou au brevet professionnel option « responsable d'exploitation agricole », procurant une qualification correspondant à l'exercice du métier de responsable d'exploitation agricole, ou d'un diplôme reconnu par un État membre de l'Union européenne ou par un État partie à l'accord sur l'Espace économique européen conférant le niveau IV agricole ;
  - d'un plan de professionnalisation personnalisé mentionné à l'article D.343-22 validé par le préfet de département ;
- **conditions de capacité ou d'expérience professionnelle (contrôle des structures) :** telles que définies à l'article R.331-2-I du code rural et de la pêche maritime, à savoir :
  - être en possession d'un des diplômes ou certificats requis pour l'octroi des aides à l'installation visées aux articles D.343-4 et D.343-4-1 ;
  - ou être en possession de cinq ans minimum d'expérience professionnelle acquise sur une surface égale au tiers de la surface agricole utile régionale moyenne, en qualité d'exploitant, d'aide familiale, d'associé exploitant, de salarié d'exploitation agricole ou de collaborateur d'exploitation au sens de l'article L.321-5. La durée d'expérience professionnelle doit avoir été acquise au cours des quinze dernières années précédant la date effective de l'opération en cause ;
- **culture pérenne :** culture restant en place sur plusieurs années, comprenant notamment les cultures fruitières, les vignes, les pépinières et autres cultures permanentes ;
- **élevage hors-sol :** mode d'élevage où l'approvisionnement alimentaire des animaux ne provient pas de l'exploitation elle-même. Cette définition s'applique aux seules productions animales détaillées en annexe 3 et 3bis et uniquement pour la part donnant lieu à l'achats d'aliments produits à l'extérieur de l'exploitation.

## Art. 2. – Orientations

Au regard des objectifs fixés à l'article L.331-1 du code rural et de la pêche maritime, les orientations de la politique régionale poursuivies doivent promouvoir une agriculture diversifiée, source d'emplois et génératrice de revenu pour les agriculteurs, notamment :

- Favoriser le renouvellement des générations en agriculture par l'installation et la transmission des exploitations de dimension économique viable ;
- Augmenter le nombre d'exploitations agricoles de dimension économique viable ;
- Privilégier les exploitations de taille humaine et/ou familiale ;
- Préserver la destination agricole des terres ;
- Améliorer la structuration parcellaire agricole pour améliorer la fonctionnalité des exploitations ;
- Contribuer au développement d'une agriculture diversifiée, triplement performante (économie, social et environnement) et génératrice de valeur ajoutée, notamment l'agriculture biologique, les exploitations certifiées HVE, etc. ;
- Développer et structurer les circuits commerciaux de proximité ;
- Développer les productions sous signe officiel de qualité ;
- Contribuer à l'aménagement, à la valorisation et au développement économique des territoires ruraux, notamment par la création et le maintien des emplois directs et indirects liés à l'agriculture.

### Art. 3. – Ordre de priorités

Les autorisations d'exploiter sont délivrées selon un ordre de priorité établi en prenant en compte :

- la nature de l'opération, au regard des objectifs du contrôle des structures et des orientations définies par le présent schéma ;
- l'intérêt économique, environnemental et social de l'opération, selon les critères définis ci-dessous et, le cas échéant, après application d'un coefficient de pondération.

Les demandes d'autorisation préalable d'exploiter sont **classées selon les 8 rangs de priorité suivants** :

1. Réduction involontaire de surface supérieure à 20 % de la SAUP de l'exploitation, ou ramenant celle-ci en dessous du seuil de viabilité, dans les 4 dernières années :
  - expropriation en application de l'article L13-11 du code de l'expropriation pour cause d'utilité publique, sans que cela ne conduise à un agrandissement de plus de 20 % environ de surfaces supplémentaires par rapport aux surfaces expropriés ;
  - reprise des terres par le propriétaire en application des articles L411-58 à L411-63 du code rural et de la pêche maritime sans que cela ne conduise à un agrandissement de plus de 20 % environ de surfaces supplémentaires par rapport aux surfaces reprises ;
2. Installation individuelle ou en société d'agriculteurs dans des conditions de viabilité économique et répondant aux critères d'obtention de la DJA (âge, conditions de capacité professionnelle telles que définies à l'article D.343-4, alinéa 4 du code rural et de la pêche maritime, plan d'entreprise), ou installation progressive avec DJA, dans la limite de la surface prévue dans le plan d'entreprise,  
Ou  
L'opération envisagée permet d'opérer une restructuration parcellaire sans agrandissement supérieur à 5 % du seuil de contrôle de la zone considérée, pour les demandes portant sur une ou plusieurs parcelles cadastrales proches d'un ou plusieurs bâtiment(s) d'élevage exploité(s) par le demandeur (au sens de la définition figurant à l'article 1<sup>er</sup> du présent arrêté) ;
3. Installation individuelle ou en société, dans des conditions de viabilité économique, d'agriculteur remplissant les conditions de capacité ou d'expérience professionnelle telles que définies à l'article R.331-2-I-2° du code rural et de la pêche maritime et rappelées à l'article 1<sup>er</sup> du présent arrêté,  
Ou  
Agrandissement pour consolidation d'exploitation n'atteignant pas le seuil de viabilité ;
4. L'opération envisagée permet de réduire et/ou supprimer, au sein de l'exploitation du demandeur le nombre de parcelle(s) cadastrales isolée(s), dont la surface totale est inférieure à 5 % du seuil de contrôle de la zone considérée et constituant une ou plusieurs inclusions au sein du parcellaire du demandeur ;
5. Autres installations ;
6. Autres agrandissements, réunions ou concentrations d'exploitations atteignant le seuil de viabilité et inférieurs au seuil d'agrandissement excessif ;
7. Autres agrandissements atteignant ou dépassant le seuil d'agrandissement excessif ;
8. Tout projet porté par une société dont plus de 50 % du capital social n'est pas détenu par des associés exploitants au sein de ladite société.

## Dérogations possibles à l'ordre des priorités déclinés ci-dessus :

Il peut être dérogé à titre exceptionnel, le cas échéant après avis motivé de la CDOA, à l'ordre des priorités :

- en cas de parcelle(s) reprise(s) suite à un échange parcellaire entre agriculteurs si les conditions cumulatives suivantes sont remplies :
  - accord écrit des exploitants demandeurs souhaitant procéder à l'échange,
  - accord écrit du ou des propriétaires des parcelles en cas d'exploitation en fermage,
  - conformité des exploitants demandeurs au contrôle des structures,
  - pas d'augmentation de la surface de plus de 10 % de la surface cédée par l'exploitant dans le cadre de l'échange,
  - il est démontré par les demandeurs que l'échange proposé contribue à l'amélioration de la structuration parcellaire,
  - pas de remise en cause des pratiques liées à des engagements environnementaux en cours ;
- en cas de changement de forme juridique d'une exploitation sociétaire en exploitation individuelle, sans agrandissement et si l'occupant en place est en conformité avec le contrôle des structures ;
- en cas de demandes d'autorisation préalable d'exploiter par des établissements de recherche, d'enseignement ou d'insertion à caractère agronomique, économique, social ou environnemental n'ayant pas le caractère d'une exploitation agricole familiale, du fait de leur rôle important dans la formation des agriculteurs et le développement agricole, à la condition que cela ne remette pas en cause un projet d'installation.

## Précisions pour la mise en œuvre des ordres de priorité :

Pour l'application du 1<sup>er</sup> paragraphe des priorités n° 2 et 3, le critère de viabilité économique de l'exploitation s'apprécie sur la base d'un plan d'entreprise / business plan démontrant l'atteinte d'un revenu agricole supérieur à 1 SMIC par associé exploitant au plus tard au terme du plan.

Pour l'application du 2<sup>nd</sup> paragraphe de la priorité n° 3, est considérée comme devant être consolidée, une exploitation dont la surface pondérée par associé exploitant demeure inférieure après opération au seuil de viabilité tel que défini à l'article 5.2 du présent arrêté.

En cas de demandes concurrentes dans un même rang de priorité et pour l'application de l'article L.331-3-1 du code rural et de la pêche maritime, les situations respectives des différents candidats sont appréciées entre elles au regard de la liste des critères et indicateurs de départage figurant à l'article 5 du présent arrêté afin de dégager les plus prioritaires.

Chaque décision d'autorisation ou de refus d'exploiter portant sur la demande d'un candidat indiquera dans ses motivations dans quelle mesure un projet est prioritaire par rapport à un autre au regard des priorités et, le cas échéant, des critères et indicateurs pris en compte figurant à l'article 5 du présent arrêté.

Dès lors que le service instructeur estimera au cours de l'instruction que plusieurs candidats à la reprise d'un bien foncier agricole se situent dans un même rang de priorité, il demandera à ces concurrents des informations complémentaires permettant de les départager au regard des critères et indicateurs figurant à l'article 5 du présent arrêté. Ne seront pris en compte pour chacun des candidats que les indicateurs renseignés dans les délais fixés par le service instructeur. Les indicateurs non renseignés seront considérés comme non satisfaits par le candidat.

Lorsque des candidats relèvent d'un même rang de priorité, le préfet de région peut délivrer plusieurs autorisations.

L'autorisation peut n'être délivrée que pour une partie de la demande, notamment si certaines des parcelles sur lesquelles elle porte font l'objet d'autres candidatures prioritaires au regard du SDREA.

## Les opérations SAFER :

Les opérations des SAFER conduisant à la mise en valeur de terres agricoles par un exploitant entrent dans le champ d'application de droit commun du contrôle des structures. Le commissaire du Gouvernement agriculture est compétent en la matière.

Article L.141-1 du code rural et de la pêche maritime : Les interventions des SAFER visent à favoriser l'installation, le maintien et la consolidation d'exploitations agricoles ou forestières afin que celles-ci atteignent une dimension économique viable au regard des critères du SDREA ainsi que l'amélioration de la répartition parcellaire des exploitations.

Compte tenu des missions d'intérêt public des SAFER, **seront hors priorités** les opérations visant à :

- concourir à la protection de l'environnement à travers le respect d'un cahier des charges adapté ;
- consolider l'économie agricole du territoire en rétrocédant des biens à des agriculteurs expropriés ou à des agriculteurs privés de la totalité de leur exploitation du fait de l'exercice du droit de reprise du propriétaire.

Pour tous les autres cas d'opérations foncières réalisées par la SAFER, soumises à autorisation d'exploiter, l'avis rendu par le commissaire du Gouvernement agriculture auprès de la SAFER tient lieu d'autorisation ou de refus d'exploiter selon les dispositions des articles L.331-2-III et R.331-14 du code rural et de la pêche maritime. La procédure d'attribution de la SAFER Occitanie doit respecter notamment les articles R.142-1 et R.142-2 du code rural et de la pêche maritime.

### Art. 4. – Fixation des seuils de contrôle

#### 1- Seuils de surface

- a) Le seuil retenu en application de l'article L.312-1 du code rural et de la pêche maritime est de 0,9 fois la SAU moyenne régionale brute, toutes productions confondues, pour la catégorie « moyennes et grandes exploitations », laquelle est de **74 ha** pour l'ensemble de la Région, soit un seuil de **67 ha**.
- b) Des équivalences sont fixées :
- par territoire ayant une cohérence agricole (annexes 2 et 2bis) ;
  - par catégorie de productions (annexe 1).

Le coefficient appliqué au a) du présent article est fixé de façon à faire correspondre le seuil de déclenchement à la surface médiane pondérée régionale établie sur la base des coefficients d'équivalence par types de productions définis en annexe 1.

Par équivalence, les seuils de déclenchement pour chacune des 6 zones figurant en annexe 2bis sont donc définis de la façon suivante :

Zones	SAU moyennes brutes par zone, toutes productions confondues, catégorie « moyennes et grandes exploitations » (ha)	Coefficients appliqués à la SAU moyenne brute par zone	Seuils de déclenchement par zone (ha pondérés) = Surfaces médianes pondérées par zone (ha)
1	88	0,84	74
2	63	1,17	74
3	68	0,76	52
4	144	0,68	98
5	33	1,6	53
6	96	0,87	84



Dans le cas d'une demande d'autorisation préalable d'exploiter un bien agricole situé en totalité sur l'une des zones de la région Occitanie définies dans le présent SDREA, c'est le seuil de déclenchement de la zone qui s'applique.

Lorsque les biens sont situés dans plusieurs zones de la région Occitanie, c'est le seuil de surface le plus faible des zones concernées par l'opération qui sera pris en compte.

### **1- Seuil de distance**

Pour les zones 1 à 4 et la zone 6, le seuil de distance mentionné au I-4 de l'article L.331-2 du code rural et de la pêche maritime est fixé à 10 kilomètres.

Pour la zone 5, le seuil de distance mentionné au I-4 de l'article L.331-2 est fixé à 20 kilomètres.

Cette distance est la mesure la plus courte sur route carrossable, vérifiable par les outils modernes de calcul d'itinéraires (GPS, applications internet ou tout autre moyen technique adapté), entre le siège d'exploitation et la limite la plus proche de la parcelle demandée, ou la limite la plus proche de la parcelle la plus éloignée du bien objet de la demande.

Lorsque le bien agricole objet de la demande se situe dans une seule zone, c'est le seuil de distance de la zone qui s'applique.

Lorsque le bien se situe sur plusieurs zones avec un seuil de distance différent, c'est le seuil de la zone où se situe le siège d'exploitation qui s'applique.

### **2- Seuils de contrôle hors-sol**

Les coefficients d'équivalence des productions relatives aux élevages hors-sol tels que définis à l'article 1<sup>er</sup> du présent arrêté, figurent en annexe 3.

Les seuils pour les créations et extensions des ateliers hors-sol figurent en annexe 3bis.

## **Art. 5. – Les critères et leur pondération**

### **1. Les critères d'appréciation de l'intérêt économique et environnemental énoncés à l'article L312-1 du code rural et de la pêche maritime sont :**

- 1° la dimension économique et la viabilité des exploitations agricoles concernées ;
- 2° la contribution de l'opération envisagée à la diversité des productions agricoles régionales, à la diversité des systèmes de production agricole et au développement des circuits de proximité ;
- 3° la mise en œuvre par les exploitations concernées de systèmes de production agricole permettant de combiner performance économique et performance environnementale, dont ceux relevant du mode de production biologique au sens de l'article L.641-13 ;
- 4° le degré de participation du demandeur ou, lorsque le demandeur est une personne morale, de ses associés à l'exploitation directe des biens objets de la demande au sens du premier alinéa de l'article L.411-59, soit la participation sur les lieux aux travaux de façon effective et permanente, « selon les usages de la région » et en fonction de l'importance de l'exploitation, sans qu'elle se limite à la direction et à la surveillance de l'exploitation, mais sans exclure le recours à de la main d'œuvre salariée ou à la solidarité entre agriculteurs ;
- 5° le nombre d'emplois non salariés et salariés, permanents ou saisonniers, sur les exploitations agricoles concernées ;
- 6° l'impact environnemental de l'opération envisagée ;
- 7° la structure parcellaire des exploitations concernées ;
- 8° la situation personnelle du demandeur, des autres candidats et du preneur en place.

L'annexe 4 indique pour les différents critères les indicateurs qui seront pris en compte pour départager des demandes concurrentes dans un même rang de priorité. Ces indicateurs ne font l'objet d'aucune pondération et d'aucune hiérarchisation et sont sans effet cumulatif obligatoire.

**2. Pour l'application, notamment de l'article L.331-1, 1°, la dimension économique viable d'une exploitation à encourager est déterminée en référence au seuil de déclenchement de la zone où se situe le siège de l'exploitation. Le seuil de viabilité est fixé à 0,7 fois le seuil de déclenchement (valeurs arrondies à l'entier le plus proche) pour les zones 1 à 4 et 6, et à 1,2 fois le seuil de déclenchement pour la zone 5, comparé à la surface agricole utile pondérée (SAUp) par associé exploitant de l'exploitation.**

Zones	Seuils de viabilité en ha pondérés par associé exploitant
1	52
2	52
3	36
4	69
5	64
6	59

### **3. Les agrandissements et concentration d'exploitations excessifs**

Est considéré comme un agrandissement et/ou concentration excessifs, une opération conduisant à porter la surface de l'exploitation par associé exploitant à 2 fois le seuil de déclenchement lorsque le siège d'exploitation se situe dans les zones 1 à 4 et 6, et à 3 fois le seuil de déclenchement lorsque le siège d'exploitation se situe dans la zone 5.

Zones	Seuils d'agrandissement excessif en ha pondérés par associé exploitant
1	148
2	148
3	104
4	196
5	159
6	168

### **Art. 6. – Dispositions transitoires, durée et modalités de révision du présent schéma directeur**

Le présent schéma directeur régional des exploitations agricoles sera révisé au plus tard dans les 5 ans selon la même procédure.

Les dispositions du présent arrêté ne s'appliquent qu'aux seules demandes d'autorisation préalable d'exploiter déposées à compter du lendemain de sa publication au recueil des actes administratifs de la préfecture de région.

Les dispositions de l'arrêté du 29 mars 2016 du préfet de la région Languedoc-Roussillon-Midi-Pyrénées portant schéma directeur régional des exploitations agricoles pour les départements de l'Ariège, de l'Aveyron, de la Haute-Garonne, du Gers, du Lot, des Hautes-Pyrénées, du Tarn et de Tarn-et-Garonne et de l'arrêté du 25 novembre 2015 du préfet de la région Languedoc-Roussillon portant schéma directeur régional des exploitations agricoles du Languedoc-Roussillon, demeurent applicables aux demandes d'autorisation préalable d'exploiter déposées jusqu'au jour de la publication du présent arrêté au recueil des actes administratifs de la préfecture de région ainsi qu'aux demandes concurrentes qui pourraient être déposées après cette date.

Ces dispositions demeurent également applicables dans les mêmes conditions aux opérations de la SAFER Occitanie, y compris les opérations d'attributions locatives et en propriété dont l'examen en comité technique départemental SAFER a eu lieu jusqu'au jour de la publication du présent arrêté au recueil des actes administratifs de la préfecture de région.

Les arrêtés préfectoraux du 29 mars 2016 et du 25 novembre 2015 sont abrogés à l'issue de cette phase transitoire, soit après la dernière décision d'autorisation ou de refus d'exploiter relative aux demandes d'autorisation préalable d'exploiter déposées jusqu'au jour de la publication du présent arrêté au recueil des actes administratifs de la préfecture de région, soit en tout état de cause au plus tard 6 mois après cette date.

#### **Art. 7. – Exécution**

Le secrétaire général aux affaires régionales, le directeur régional de l'alimentation, de l'agriculture et de la forêt, les préfets de département, le secrétaire général de la préfecture de la Haute-Garonne et les directeurs départementaux des territoires (et de la mer) sont chargés, chacun en ce qui le concerne, de l'exécution du présent arrêté qui sera publié au recueil des actes administratifs de la préfecture de région.

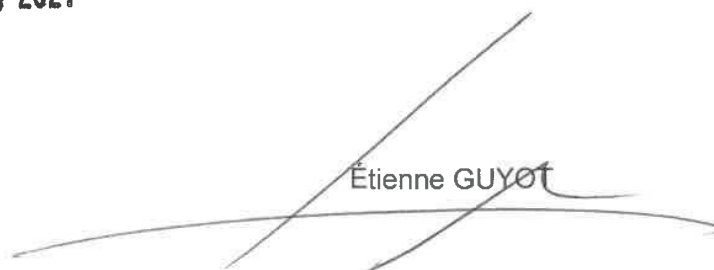
Le présent arrêté et ses annexes (dont la liste figure ci-après) sont consultables sur le site internet de la DRAAF (<http://draaf.occitanie.agriculture.gouv.fr/>) selon le cheminement : Accueil > Production & Filières > Exploitations > Contrôle des structures.

- Annexe 1 : Tableau des équivalences par types de production
- Annexe 2 : Liste des communes par zones
- Annexe 2bis : Carte du zonage et des seuils de déclenchement du contrôle des structures (en ha) par territoire ayant une cohérence territoriale
- Annexe 3 : Coefficients d'équivalence hors-sol
- Annexe 3bis : Seuils de création ou d'extension d'ateliers hors-sol
- Annexe 4 : Critères et indicateurs de départage des candidatures se situant dans un même rang de priorité

Fait à Toulouse, le

**26 MARS 2021**

Étienne GUYOT



## ANNEXE 1 - Tableau des équivalences par types de production

Types de production	Coefficients de pondération	Précisions sur les types de production
Semences, céréales, oléagineux, protéagineux (SCOP) et autres cultures ou états de parcelles entrant dans une rotation ( légumes de plein champ, plantes à parfum, aromatiques et médicinales (PPAM) annuelles, plantes industrielles, jachère ...)	1	Notamment : <b>Céréales</b> : maïs, blé, riz, sorgo, orge, avoine, triticale, seigle, épautre, escourgeon, autres céréales... <b>Oléagineux</b> : colza, tournesol, soja, lin oléagineux, navette, autres oléagineux ... <b>Protéagineux</b> : pois protéagineux, lupin doux, féverole, vesce, fève, féverole, lentilles, pois chiche, fèves, autres (haricots secs, lentilles, pois chiches, vesce, ...) , <b>Plantes légumières de plein champ</b> : Haricot, fève, lentille, pois, gesse, carotte, navet, panais, pomme de terre, oignon, artichaut, asperge, cresson, endive, melon, pastèque, tomate, aubergine, fraiser, ... <b>PPAM annuelles</b> : aneth, basilic, ciboulette, coriandre, estragon, fenouil, persil, ... <b>Plantes industrielles, destinées à d'autres usages que l'alimentation</b> : Tabac, houblon, chanvre, lin textile, autres plantes à fibres, ... <b>Jachères</b> : jachères sous contrat, autres jachères, ... <b>Rotation des cultures</b> = organisation de la succession culturale des espèces sur une parcelle.
Cultures fourragères pérennes (hors rotation annuelle)	1	Cultures fourragères : graminées fourragères, maïs fourrage et ensilage, plantes sarclées fourragères (chou, betterave ...), légumineuses fourragères annuelles, autres fourrages annuels (sorgho fourrager, ...), ...
Prairies temporaires	1	Prairie temporaire = surfaces de production d'herbe ou autres plantes fourragères, qui sont présentes depuis moins de 5 ans.
Prairies permanentes	1	Prairies permanente = prairie qui n'a pas été retournée (c'est-à-dire convertie en terre arable ou culture permanente) depuis 5 ans au moins.
Pâturages pauvres	0,7	Parcours, landes, bois pâturés, surfaces pastorales (herbe prédominante et ressource fourragère ligneuse présente OU ressource fourragère ligneuse prédominante, châtaigneraie et chênaie entretenues par des porcins ou petits ruminants
PPAM pérennes, n'entrant pas dans une rotation.	1,5	PPAM pluriannuelles : (Thym, Origan, Sarriette, Menthe, Mélisse, Reine des Prés, lavande, Romarin, Verveine, Sauge, Hysope, Hélichryse, Iris, Hémérocalle...), Arbustes (Laurier, Aubépine, Gingko, Cassis,...), autres PPAM pérennes.
Semences y compris betteraves semence, n'entrant pas dans une rotation.	3	
Pomme de terre, tabac	5	
Cultures légumières de plein champs, présentes en permanence dans l'assolement sur l'exploitation.	6	Cultures légumières de plein champs = Cultures légumières sur des parcelles aussi affectées à d'autres cultures, de type : melons, tomates industrie, fraise industrie, ...
Maraîchage	15	Maraîchage = Parcelles de plein air ou sous abris bas toujours consacrées à la culture des légumes ou melon ou fraises au fil des campagnes.
Légumes sous serres et abris hauts, champignons cultivés	50	Serres ou abris hauts = ensembles constitués en verre ou matière plastique, souples ou rigides, fixes ou mobiles, chauffés (ayant une installation générant une source de chaleur) ou non chauffés, sous lesquels on peut se tenir debout : serre, grand tunnel plastique, abris hauts dont les parois latérales sont amovibles, multichapelles... La superficie retenue est la superficie totale couverte. Elle comprend la place occupée par les cultures, les passages et les installations éventuelles de chauffage.
Fleurs et plantes ornementales de plein air	50	Productions de fleurs et feuillages coupés, les plantes en pots (fleuries ou vertes à feuillage), plantes à massif (en arrachis ou en motte), bulbes rhizomes tubercules et oignons à fleur, plants, jeunes plants et boutures de plantes non ligneuses.
Fleurs et plantes ornementales sous serre	100	Les superficies consacrées aux fleurs et aux plantes ornementales sont réparties selon leur mode de conduite (plein air ou serres). Ne sont pas incluses les plantes industrielles.
Vergers : toutes cultures fruitières dont pommes, fruits d'origine subtropicale dont kiwis, agrumes, toutes baies, sauf les fruits à coque et les oliviers	6	Verger = plantation régulière, entretenue, d'arbres fruitiers destinés à être récoltés, d'une densité d'au moins 100 pieds à l'hectare soit un écartement maximum de 10 mètres entre chaque pied.
Vergers : fruits à coques (noyer, amandier, châtaignier, noisetier, autres fruits à coque)	3,5	
Vergers : Oliviers	3,5	
Vignes pour vins et raisin de table	3,5	
Pépinières	12	Pépinière = Terrain sur lequel on fait pousser de jeunes végétaux en vue du repiquage et de la multiplication.
Par défaut, toute culture non listée ci-avant, dont arbres de Noël, truffières, etc.	1	

## ANNEXE 2 - Liste des communes par zone

Zones SDREA	Départements	Codes INSEE	Communes
1	9	9001	AIGUES-JUNTES
1	9	9002	AIGUES-VIVES
1	9	9033	BAGERT
1	9	9037	BARJAC
1	9	9047	BELESTA
1	9	9048	BELLOC
1	9	9049	BENAC
1	9	9051	BENAIX
1	9	9071	CADARCET
1	9	9072	CALZAN
1	9	9074	CAMON
1	9	9080	CARLA-DE-ROQUEFORT
1	9	9086	CAUMONT
1	9	9091	CAZAVET
1	9	9093	CELLES
1	9	9097	CLERMONT
1	9	9098	CONTRAZY
1	9	9099	COS
1	9	9106	DREUILHE
1	9	9107	DUN
1	9	9108	DURBAN-SUR-ARIZE
1	9	9115	ESCLAGNE
1	9	9121	FERRIERES-SUR-ARIEGE
1	9	9122	FOIX
1	9	9125	FOUGAX-ET-BARRINEUF
1	9	9126	FREYCHENET
1	9	9128	GAJAN
1	9	9137	GUDAS
1	9	9142	ILHAT
1	9	9042	LA BASTIDE-DE-SEROU
1	9	9041	LA BASTIDE-DU-SALAT
1	9	9043	LA BASTIDE-SUR-L'HERS
1	9	9148	LACAVE
1	9	9003	L'AIGUILLON
1	9	9157	LAROQUE-D'OLMES
1	9	9160	LAVELANET
1	9	9229	LE PEYRAT
1	9	9161	LERAN
1	9	9165	LESPARROU
1	9	9166	LEYCHERT
1	9	9168	LIEURAC
1	9	9169	LIMBRASSAC
1	9	9289	LORP-SENTARAILLE
1	9	9179	MALLEON
1	9	9183	MAUVEZIN-DE-PRAT
1	9	9187	MERCENAC
1	9	9198	MONTARDIT

Zones SDREA	Départements	Codes INSEE	Communes
1	9	9200	MONTBEL
1	9	9201	MONTEGUT-EN-COUSERANS
1	9	9204	MONTESQUIEU-AVANTES
1	9	9207	MONTGAILLARD
1	9	9208	MONTGAUCH
1	9	9212	MONTSERON
1	9	9215	NALZEN
1	9	9227	PEREILLE
1	9	9233	PRADETTES
1	9	9234	PRADIERES
1	9	9235	PRAT-BONREPAUX
1	9	9236	PRAYOLS
1	9	9242	RAISSAC
1	9	9243	REGAT
1	9	9249	ROQUEFIXADE
1	9	9250	ROQUEFORT-LES-CASCADES
1	9	9262	SAINT-JEAN-D'AIGUES-VIVES
1	9	9266	SAINT-JULIEN-DE-GRAS-CAPOU
1	9	9268	SAINT-LIZIER
1	9	9269	SAINT-MARTIN-DE-CARALP
1	9	9273	SAINT-PIERRE-DE-RIVIERE
1	9	9274	SAINT-QUENTIN-LA-TOUR
1	9	9281	SAUTEL
1	9	9284	SEGURA
1	9	9300	SOULA
1	9	9304	SUZAN
1	9	9305	TABRE
1	9	9307	TAURIGNAN-CASTET
1	9	9308	TAURIGNAN-VIEUX
1	9	9316	TROYE-D'ARIEGE
1	9	9327	VENTENAC
1	9	9329	VERNAJOUL
1	9	9336	VILLENEUVE-D'OLMES
1	9	9340	VIRA
1	11	11004	ALAIGNE
1	11	11010	ANTUGNAC
1	11	11032	BELLEGARDE-DU-RAZES
1	11	11034	BELVEZE-DU-RAZES
1	11	11045	BOURIEGE
1	11	11046	BOURIGEOLE
1	11	11052	BROUSSES-ET-VILLARET
1	11	11057	CAHUZAC
1	11	11070	CARLIPA
1	11	11075	CASTANS
1	11	11078	CASTELRENG
1	11	11079	CAUDEBRONDE
1	11	11087	CAZALRENOUX
1	11	11089	CENNE-MONESTIES
1	11	11091	CHALABRE

Zones SDREA	Départements	Codes INSEE	Communes
1	11	11097	CONILHAC-DE-LA-MONTAGNE
1	11	11100	CORBIERES
1	11	11107	COURTAULY
1	11	11115	CUXAC-CABARDES
1	11	11128	ESCUEILLENES-ET-SAINT-JUST-
1	11	11131	FA
1	11	11136	FANJEAUX
1	11	11139	FENOUILLET-DU-RAZES
1	11	11142	FESTES-ET-SAINT-ANDRE
1	11	11149	FONTERS-DU-RAZES
1	11	11150	FONTIERS-CABARDES
1	11	11159	GAJA-LA-SELVE
1	11	11162	GENERVILLE
1	11	11173	HOUNOUX
1	11	11039	LA BEZOLE
1	11	11072	LA CASSAIGNE
1	11	11108	LA COURTETE
1	11	11376	LA SERPENT
1	11	11391	LA TOURETTE-CABARDES
1	11	11180	LABASTIDE-ESPARBAIRENQUE
1	11	11181	LABECEDE-LAURAGAIS
1	11	11182	LACOMBE
1	11	11184	LAFAGE
1	11	11189	LAPRADE
1	11	11196	LAURAC
1	11	11054	LES BRUNELS
1	11	11221	LES MARTYS
1	11	11200	LESPINASSIERE
1	11	11204	LIGNAIROLLES
1	11	11222	MAS-CABARDES
1	11	11226	MAYREVILLE
1	11	11228	MAZEROLLES-DU-RAZES
1	11	11231	MEZERVILLE
1	11	11232	MIRAVAL-CABARDES
1	11	11236	MOLANDIER
1	11	11246	MONTGRADAIL
1	11	11247	MONTHAUT
1	11	11249	MONTJARDIN
1	11	11253	MONTOLIEU
1	11	11263	NEBIAS
1	11	11268	ORSANS
1	11	11277	PECHARIC-ET-LE-PY
1	11	11278	PECH-LUNA
1	11	11282	PEYREFITTE-DU-RAZES
1	11	11283	PEYREFITTE-SUR-L'HERS
1	11	11290	PLAIGNE
1	11	11291	PLAVILLA
1	11	11294	POMY
1	11	11297	PRADELLES-CABARDES

Zones SDREA	Départements	Codes INSEE	Communes
1	11	11303	PUIVERT
1	11	11312	RIBOUISSE
1	11	11316	RIVEL
1	11	11319	ROQUEFERE
1	11	11323	ROQUETAILLADE
1	11	11329	ROUVENAC
1	11	11331	SAINT-AMANS
1	11	11333	SAINT-BENOIT
1	11	11338	SAINT-COUAT-DU-RAZES
1	11	11339	SAINT-DENIS
1	11	11336	SAINTE-COLOMBE-SUR-L'HERS
1	11	11343	SAINT-GAUDERIC
1	11	11346	SAINT-JEAN-DE-PARACOL
1	11	11348	SAINT-JULIEN-DE-BRIOLA
1	11	11357	SAINT-MARTIN-LE-VIEIL
1	11	11365	SAINT-SERNIN
1	11	11367	SAISSAC
1	11	11375	SEIGNALENS
1	11	11380	SONNAC-SUR-L'HERS
1	11	11400	TREZIERS
1	11	11080	VAL DE LAMBRONNE
1	11	11407	VERDUN-EN-LAURAGAIS
1	11	11413	VILLARDONNEL
1	11	11419	VILLAUTOU
1	11	11424	VILLEFORT
1	11	11427	VILLELONGUE-D'AUDE
1	11	11428	VILLEMAGNE
1	11	11439	VILLESPY
1	12	12001	AGEN-D'AVEYRON
1	12	12004	ALMONT-LES-JUNIES
1	12	12006	ALRANCE
1	12	12007	AMBEYRAC
1	12	12223	ARGENCES EN AUBRAC
1	12	12009	ARNAC-SUR-DOURDOU
1	12	12010	ARQUES
1	12	12013	AUBIN
1	12	12017	AYSENES
1	12	12018	BALAGUIER-D'OLT
1	12	12019	BALAGUIER-SUR-RANCE
1	12	12025	BELMONT-SUR-RANCE
1	12	12027	BESSUEJOULS
1	12	12030	BOUILLAC
1	12	12035	BRASC
1	12	12036	BROMMAT
1	12	12037	BROQUIES
1	12	12038	BROUSSE-LE-CHATEAU
1	12	12039	BRUSQUE
1	12	12042	CALMELS-ET-LE-VIALA
1	12	12044	CAMARES



Zones SDREA	Départements	Codes INSEE	Communes
1	12	12048	CAMPOURIEZ
1	12	12049	CAMPUAC
1	12	12050	CANET-DE-SALARS
1	12	12051	CANTOIN
1	12	12052	CAPDENAC-GARE
1	12	12058	CASSUEJOULS
1	12	12061	CASTELNAU-DE-MANDAILLES
1	12	12257	CAUSSE-ET-DIEGE
1	12	12066	CLAIRVAUX-D'AVEYRON
1	12	12069	COMBRET
1	12	12074	CONDOM-D'AUBRAC
1	12	12076	CONQUES-EN-ROUERGUE
1	12	12079	COUBISOU
1	12	12080	COUPIAC
1	12	12083	CRANSAC
1	12	12307	CURAN
1	12	12088	CURIERES
1	12	12089	DECAZEVILLE
1	12	12094	ENTRAYGUES-SUR-TRUYERE
1	12	12096	ESPALION
1	12	12097	ESPEYRAC
1	12	12098	ESTAING
1	12	12099	FAYET
1	12	12100	FIRMI
1	12	12101	FLAGNAC
1	12	12102	FLAVIN
1	12	12103	FLORENTIN-LA-CAPELLE
1	12	12104	FOISSAC
1	12	12109	GISSAC
1	12	12110	GOLINHAC
1	12	12116	HUPARLAC
1	12	12023	LA BASTIDE-SOLAGES
1	12	12053	LA CAPELLE-BALAGUIER
1	12	12205	LA ROUQUETTE
1	12	12269	LA SERRE
1	12	12118	LACROIX-BARREZ
1	12	12119	LAGUIOLE
1	12	12124	LASSOUTS
1	12	12125	LAVAL-ROQUECEZIERE
1	12	12064	LE CAYROL
1	12	12093	LE FEL
1	12	12172	LE NAYRAC
1	12	12284	LE TRUEL
1	12	12297	LE VIBAL
1	12	12078	LES COSTES-GOZON
1	12	12130	LIVINHAC-LE-HAUT
1	12	12138	MARCILLAC-VALLON
1	12	12140	MARTIEL
1	12	12141	MARTRIN

Zones SDREA	Départements	Codes INSEE	Communes
1	12	12143	MELAGUES
1	12	12147	MONTAGNOL
1	12	12149	MONTCLAR
1	12	12150	MONTEILS
1	12	12151	MONTEZIC
1	12	12152	MONTFRANC
1	12	12154	MONTLAUR
1	12	12156	MONTPEYROUX
1	12	12158	MONTSALES
1	12	12192	MOUNES-PROHENCoux
1	12	12161	MOURET
1	12	12163	MURASSON
1	12	12164	MUR-DE-BARREZ
1	12	12166	MUROLS
1	12	12170	NAUSSAC
1	12	12171	NAUVIALE
1	12	12175	OLS-ET-RINHODES
1	12	12179	PEUX-ET-COUFFOULEUX
1	12	12182	PIERREFICHE
1	12	12183	PLAISANCE
1	12	12184	POMAYROLS
1	12	12185	PONT-DE-SALARS
1	12	12186	POUSTHOMY
1	12	12187	PRADES-D'AUBRAC
1	12	12188	PRADES-SALARS
1	12	12193	PRUINES
1	12	12195	REBOURGUIL
1	12	12224	SAINT GENIEZ D'OLT ET D'AU
1	12	12208	SAINT-AFFRIQUE
1	12	12209	SAINT-AMANS-DES-COTS
1	12	12214	SAINT-CHELY-D'AUBRAC
1	12	12215	SAINT-CHRISTOPHE-VALLON
1	12	12216	SAINT-COME-D'OLT
1	12	12217	SAINTE-CROIX
1	12	12219	SAINTE-EULALIE-D'OLT
1	12	12221	SAINT-FELIX-DE-LUNEL
1	12	12222	SAINT-FELIX-DE-SORGUES
1	12	12226	SAINT-HIPPOLYTE
1	12	12227	SAINT-IGEST
1	12	12228	SAINT-IZAIRE
1	12	12233	SAINT-JUERY
1	12	12236	SAINT-LAURENT-DE-LEVEZOU
1	12	12240	SAINT-PARTHEM
1	12	12242	SAINT-REMY
1	12	12244	SAINT-ROME-DE-TARN
1	12	12246	SAINT-SANTIN
1	12	12248	SAINT-SERNIN-SUR-RANCE
1	12	12249	SAINT-SEVER-DU-MOUSTIER
1	12	12250	SAINT-SYMPHORIEN-DE-THENIE

Zones SDREA	Départements	Codes INSEE	Communes
1	12	12251	SAINT-VICTOR-ET-MELVIEU
1	12	12252	SALLES-COURBATIES
1	12	12253	SALLES-CURAN
1	12	12256	SALVAGNAC-CAJARC
1	12	12261	SAUJAC
1	12	12263	SAVIGNAC
1	12	12265	SEBRAZAC
1	12	12266	SEGUR
1	12	12268	SENERGUES
1	12	12273	SOULAGES-BONNEVAL
1	12	12274	SYLVANES
1	12	12275	TAURIAC-DE-CAMARES
1	12	12277	TAUSSAC
1	12	12280	THERONDELS
1	12	12281	TOULONJAC
1	12	12283	TREMOUILLES
1	12	12286	VABRES-L'ABBAYE
1	12	12287	VAILHOURLES
1	12	12288	VALADY
1	12	12294	VEZINS-DE-LEVEZOU
1	12	12298	VILLECOMTAL
1	12	12299	VILLEFRANCHE-DE-PANAT
1	12	12300	VILLEFRANCHE-DE-ROUERGUE
1	12	12301	VILLENEUVE
1	31	31009	ANTICHAN-DE-FRONTIGNES
1	31	31012	ARBON
1	31	31014	ARGUENOS
1	31	31020	ASPET
1	31	31045	BARBAZAN
1	31	31095	CABANAC-CAZAUX
1	31	31114	CASTELBIAGUE
1	31	31131	CAZAUNOUS
1	31	31140	CHEIN-DESSUS
1	31	31155	COURET
1	31	31167	ENCAUSSE-LES-THERMES
1	31	31174	ESTADENS
1	31	31208	GANTIES
1	31	31217	GENOS
1	31	31236	HERRAN
1	31	31241	IZAUT-DE-L'HOTEL
1	31	31245	JUZET-D'IZAUT
1	31	31255	LABROQUERE
1	31	31342	MILHAS
1	31	31357	MONTASTRUC-DE-SALIES
1	31	31376	MONTGAILLARD-DE-SALIES
1	31	31408	PAYSSOUS
1	31	31461	ROUEDE
1	31	31509	SAINT-PE-D'ARDET
1	31	31521	SALEICH

Zones SDREA	Départements	Codes INSEE	Communes
1	31	31535	SAUVETERRE-DE-COMMINGES
1	31	31542	SEILHAN
1	31	31544	SENGOUAGNET
1	31	31550	SOUEICH
1	31	31562	URAU
1	34	34019	AVENE
1	34	34046	CAMBON-ET-SALVERGUES
1	34	34049	CAMPLONG
1	34	34054	CASSAGNOLES
1	34	34055	CASTANET-LE-HAUT
1	34	34071	CEILHES-ET-ROCOZELS
1	34	34083	COMBES
1	34	34086	COURNIOU
1	34	34098	FERRALS-LES-MONTAGNES
1	34	34107	FRAISSE-SUR-AGOUT
1	34	34117	GRAISSESSAC
1	34	34293	LA SALVETAT-SUR-AGOUT
1	34	34305	LE SOULIE
1	34	34229	RIOLS
1	34	34235	ROSIS
1	34	34252	SAINT-ETIENNE-ESTRECHOUX
1	34	34257	SAINT-GENIES-DE-VARENSAL
1	34	34284	SAINT-PONS-DE-THOMIERES
1	34	34331	VERRERIES-DE-MOUSSANS
1	46	46001	ALBAS
1	46	46005	ANGLARS-JUILLAC
1	46	46006	ANGLARS-NOZAC
1	46	46010	AUJOLS
1	46	46014	BAGAT-EN-QUERCY
1	46	46015	BAGNAC-SUR-CELE
1	46	46017	BANNES
1	46	46022	BELAYE
1	46	46023	BELFORT-DU-QUERCY
1	46	46156	BELLEFONT-LA RAUZE
1	46	46024	BELMONT-BRETENOUX
1	46	46026	BELMONT-SAINTE-FOI
1	46	46338	BESSONIES
1	46	46032	BOISSIERES
1	46	46038	BRETENOUX
1	46	46042	CAHORS
1	46	46043	CAHUS
1	46	46044	CAILLAC
1	46	46046	CALAMANE
1	46	46050	CAMBAYRAC
1	46	46055	CAPDENAC
1	46	46057	CARDAILLAC
1	46	46060	CARNAC-ROUFFIAC
1	46	46061	CASSAGNES
1	46	46062	CASTELFRANC

Zones SDREA	Départements	Codes INSEE	Communes
1	46	46063	CASTELNAU MONTRATIER-SAINT
1	46	46064	CATUS
1	46	46066	CAZALS
1	46	46069	CEZAC
1	46	46070	CIEURAC
1	46	46072	CONCORES
1	46	46076	CORNAC
1	46	46080	CRAYSSAC
1	46	46085	CUZAC
1	46	46087	DEGAGNAC
1	46	46088	DOUELLE
1	46	46089	DURAVEL
1	46	46091	ESCAMPS
1	46	46095	ESPERE
1	46	46096	ESPEYROUX
1	46	46097	ESTAL
1	46	46098	FAJOLE
1	46	46099	FARGUES
1	46	46101	FELZINS
1	46	46105	FLAUJAC-POUJOLS
1	46	46107	FLORESSAS
1	46	46109	FONTANES
1	46	46114	FRAYSSINET-LE-GELAT
1	46	46115	FRAYSSINHES
1	46	46117	GAGNAC-SUR-CERE
1	46	46120	GINDOU
1	46	46124	GLANES
1	46	46125	GORSES
1	46	46126	GOUJOUNAC
1	46	46127	GOURDON
1	46	46130	GREZELS
1	46	46135	LABASTIDE-DU-HAUT-MONT
1	46	46136	LABASTIDE-DU-VERT
1	46	46137	LABASTIDE-MARNHAC
1	46	46139	LABATHUDE
1	46	46140	LABURGADE
1	46	46142	LACAPELLE-CABANAC
1	46	46143	LACAPELLE-MARIVAL
1	46	46146	LADIRAT
1	46	46147	LAGARDELLE
1	46	46148	LALBENQUE
1	46	46149	LAMAGDELAINE
1	46	46153	LANZAC
1	46	46159	LATOUILLE-LENTILLAC
1	46	46160	LATRONQUIERE
1	46	46161	LAURESSES
1	46	46163	LAVAL-DE-CERE
1	46	46164	LAVERCANTIERE
1	46	46033	LE BOULVE

Zones SDREA	Départements	Codes INSEE	Communes
1	46	46197	LE MONTAT
1	46	46239	LE ROC
1	46	46262	LENDOU-EN-QUERCY
1	46	46168	LENTILLAC-SAINT-BLAISE
1	46	46169	LEOBARD
1	46	46008	LES ARQUES
1	46	46134	LES JUNIES
1	46	46171	LHERM
1	46	46172	LHOSPITALET
1	46	46174	LINAC
1	46	46180	LUNAN
1	46	46182	LUZECH
1	46	46184	MARMINIAC
1	46	46186	MASCLAT
1	46	46187	MAUROUX
1	46	46191	MERCUES
1	46	46194	MILHAC
1	46	46195	MOLIERES
1	46	46199	MONTCABRIER
1	46	46200	MONTCLERA
1	46	46201	MONTCUQ-EN-QUERCY-BLANC
1	46	46202	MONTDOUMERC
1	46	46203	MONTET-ET-BOUXAL
1	46	46205	MONTGESTY
1	46	46206	MONTLAUZUN
1	46	46207	MONTREDON
1	46	46209	NADAILLAC-DE-ROUGE
1	46	46211	NUZEJOULS
1	46	46214	PARNAC
1	46	46216	PAYRIGNAC
1	46	46217	PERN
1	46	46218	PESCADOIRES
1	46	46221	PLANIOLES
1	46	46222	POMAREDE
1	46	46223	PONTCIRQ
1	46	46224	PRADINES
1	46	46225	PRAYSSAC
1	46	46226	PRENDEIGNES
1	46	46231	PUY-L'EVEQUE
1	46	46234	RAMPOUX
1	46	46241	ROUFFILHAC
1	46	46244	SABADEL-LATRONQUIERE
1	46	46249	SAINT-BRESSOU
1	46	46250	SAINT-CAPRAIS
1	46	46251	SAINT-CERE
1	46	46255	SAINT-CIRGUES
1	46	46257	SAINT-CIRQ-MADELON
1	46	46259	SAINT-CLAIR
1	46	46263	SAINT-DAUNES

Zones SDREA	Départements	Codes INSEE	Communes
1	46	46264	SAINT-DENIS-CATUS
1	46	46260	SAINTE-COLOMBE
1	46	46266	SAINT-FELIX
1	46	46269	SAINT-HILAIRE
1	46	46271	SAINT-JEAN-LESPINASSE
1	46	46272	SAINT-JEAN-MIRABEL
1	46	46273	SAINT-LAURENT-LES-TOURS
1	46	46277	SAINT-MARTIN-LE-REDON
1	46	46278	SAINT-MATRE
1	46	46279	SAINT-MAURICE-EN-QUERCY
1	46	46280	SAINT-MEDARD
1	46	46282	SAINT-MEDARD-NICOURBY
1	46	46284	SAINT-MICHEL-LOUBEJOU
1	46	46285	SAINT-PANTALEON
1	46	46286	SAINT-PAUL-DE-VERN
1	46	46103	SAINT-PAUL-FLAUGNAC
1	46	46288	SAINT-PERDOUX
1	46	46340	SAINT-PIERRE-LAFEUILLE
1	46	46296	SAINT-VINCENT-RIVE-D'OLT
1	46	46297	SALVIAC
1	46	46300	SAUX
1	46	46301	SAUZET
1	46	46302	SENAILLAC-LATRONQUIERE
1	46	46305	SERIGNAC
1	46	46307	SOTURAC
1	46	46311	SOUSCEYRAC-EN-QUERCY
1	46	46314	TERROU
1	46	46315	TEYSSIEU
1	46	46316	THEDIRAC
1	46	46321	TOUZAC
1	46	46322	TRESPoux-RASSIELS
1	46	46329	VAYLATS
1	46	46332	VIAZAC
1	46	46335	VILLESEQUE
1	46	46336	VIRE-SUR-LOT
1	48	48001	ALBARET-LE-COMTAL
1	48	48002	ALBARET-SAINTE-MARIE
1	48	48005	ANTRENAS
1	48	48007	ARZENC-D'APCHER
1	48	48008	ARZENC-DE-RANDON
1	48	48010	AUROUX
1	48	48026	BLAVIGNAC
1	48	48031	BRION
1	48	48038	CHAMBON-LE-CHATEAU
1	48	48041	CHASTANIER
1	48	48042	CHASTEL-NOUVEL
1	48	48043	CHATEAUNEUF-DE-RANDON
1	48	48044	CHAUCHAILLES
1	48	48045	CHAUDEYRAC

Zones SDREA	Départements	Codes INSEE	Communes
1	48	48046	CHAULHAC
1	48	48048	CHEYLARD-L'EVEQUE
1	48	48053	CUBIERES
1	48	48054	CUBIERTTES
1	48	48057	ESTABLES
1	48	48063	FONTANS
1	48	48064	FOURNELS
1	48	48068	GABRIAS
1	48	48070	GRANDRIEU
1	48	48071	GRANDVALS
1	48	48077	JULIANGES
1	48	48021	LA BASTIDE-PUYLAURENT
1	48	48058	LA FAGE-MONTIVERNOUX
1	48	48059	LA FAGE-SAINT-JULIEN
1	48	48108	LA PANOUSE
1	48	48197	LA VILLEDIEU
1	48	48078	LACHAMP
1	48	48079	LAJO
1	48	48080	LANGOGNE
1	48	48082	LAUBERT
1	48	48029	LE BORN
1	48	48032	LE BUISSON
1	48	48089	LE MALZIEU-FORAIN
1	48	48090	LE MALZIEU-VILLE
1	48	48025	LES BESSONS
1	48	48028	LES BONDONS
1	48	48073	LES HERMAUX
1	48	48083	LES LAUBIES
1	48	48012	LES MONTS-VERTS
1	48	48187	LES SALCES
1	48	48086	LUC
1	48	48091	MARCHASTEL
1	48	48027	MONT LOZERE ET GOULET
1	48	48100	MONTBEL
1	48	48104	NASBINALS
1	48	48105	NAUSSAC-FONTANES
1	48	48106	NOALHAC
1	48	48110	PAULHAC-EN-MARGERIDE
1	48	48111	PELOUSE
1	48	48009	PEYRE EN AUBRAC
1	48	48112	PIERREFICHE
1	48	48116	PONT DE MONTVERT - SUD MON
1	48	48087	PRINSUEJOLS-MALBOUZON
1	48	48121	PRUNIERES
1	48	48123	RECOULES-D'AUBRAC
1	48	48124	RECOULES-DE-FUMAS
1	48	48126	RIBENNES
1	48	48127	RIEUTORT-DE-RANDON
1	48	48128	RIMEIZE



Zones SDREA	Départements	Codes INSEE	Communes
1	48	48129	ROCLES
1	48	48139	SAINT BONNET-LAVAL
1	48	48132	SAINT-ALBAN-SUR-LIMAGNOLE
1	48	48133	SAINT-AMANS
1	48	48140	SAINT-CHELY-D'APCHER
1	48	48145	SAINT-DENIS-EN-MARGERIDE
1	48	48149	SAINTE-EULALIE
1	48	48150	SAINT-FLOUR-DE-MERCOIRE
1	48	48151	SAINT-FREZAL-D'ALBUGES
1	48	48153	SAINT-GAL
1	48	48160	SAINT-JEAN-LA-FOUILLOUSE
1	48	48161	SAINT-JUERY
1	48	48165	SAINT-LAURENT-DE-MURET
1	48	48167	SAINT-LAURENT-DE-VEYRES
1	48	48168	SAINT-LEGER-DE-PEYRE
1	48	48169	SAINT-LEGER-DU-MALZIEU
1	48	48174	SAINT-PAUL-LE-FROID
1	48	48177	SAINT-PIERRE-LE-VIEUX
1	48	48179	SAINT-PRIVAT-DU-FAU
1	48	48182	SAINT-SAUVEUR-DE-GINESTOUX
1	48	48184	SAINT-SYMPHORIEN
1	48	48188	SERVERETTE
1	48	48189	SERVIERES
1	48	48190	TERMES
1	48	48192	TRELANS
1	81	81002	AIGUEFONDE
1	81	81005	ALBINE
1	81	81007	ALOS
1	81	81009	AMARENS
1	81	81012	ANDILLAC
1	81	81014	ANGLES
1	81	81016	ARFONS
1	81	81020	AUSSAC
1	81	81021	AUSSILLON
1	81	81023	BARRE
1	81	81027	BELLESERRE
1	81	81028	BERLATS
1	81	81029	BERNAC
1	81	81034	BOISSEZON
1	81	81036	BOUT-DU-PONT-DE-LARN
1	81	81037	BRASSAC
1	81	81039	BRIATEXTE
1	81	81040	BROUSSE
1	81	81043	BUSQUE
1	81	81044	CABANES
1	81	81046	CADALEN
1	81	81049	CAHUZAC
1	81	81051	CAHUZAC-SUR-VERE
1	81	81053	CAMBOUNES

Zones SDREA	Départements	Codes INSEE	Communes
1	81	81054	CAMBOUNET-SUR-LE-SOR
1	81	81056	CAMPAGNAC
1	81	81058	CARBES
1	81	81061	CASTANET
1	81	81065	CASTRES
1	81	81066	CAUCALIERES
1	81	81067	CESTAYROLS
1	81	81075	CUQ
1	81	81078	DAMIATTE
1	81	81080	DONNAZAC
1	81	81081	DOURGNE
1	81	81083	DURFORT
1	81	81084	ESCOUSSENS
1	81	81085	ESCROUX
1	81	81086	ESPERAUSSES
1	81	81087	FAYSSAC
1	81	81092	FIAC
1	81	81093	FLORENTIN
1	81	81062	FONTRIEU
1	81	81095	FRAUSSEILLES
1	81	81098	FREJEVILLE
1	81	81103	GIJOUNET
1	81	81105	GRAULHET
1	81	81108	ITZAC
1	81	81109	JONQUIERES
1	81	81111	LABARTHE-BLEYS
1	81	81112	LABASTIDE-DE-LEVIS
1	81	81115	LABASTIDE-ROUAIROUX
1	81	81117	LABESSIERE-CANDEIL
1	81	81118	LABOULBENE
1	81	81120	LABRUGUIERE
1	81	81121	LACABAREDE
1	81	81124	LACAUNE
1	81	81129	LAGARDIOLLE
1	81	81130	LAGARRIGUE
1	81	81131	LAGRAVE
1	81	81134	LAMONTELARIE
1	81	81137	LASFAILLADES
1	81	81138	LASGRAISSES
1	81	81139	LAUTREC
1	81	81031	LE BEZ
1	81	81223	LE RIALET
1	81	81321	LE VINTROU
1	81	81045	LES CABANNES
1	81	81055	LES CAMMAZES
1	81	81146	LIVERS-CAZELLES
1	81	81148	LOUBERS
1	81	81154	MARNAVES
1	81	81156	MARSSAC-SUR-TARN

Zones SDREA	Départements	Codes INSEE	Communes
1	81	81160	MASSAGUEL
1	81	81163	MAZAMET
1	81	81166	MILHAVET
1	81	81169	MISSECLE
1	81	81174	MONTDRAGON
1	81	81181	MONTPINIER
1	81	81187	MOULAYRES
1	81	81188	MOULIN-MAGE
1	81	81192	MURAT-SUR-VEBRE
1	81	81193	NAGES
1	81	81195	NAVES
1	81	81196	NOAILHAC
1	81	81197	NOAILLES
1	81	81204	PAYRIN-AUGMONTEL
1	81	81206	PENNE
1	81	81209	PONT-DE-LARN
1	81	81215	PUYBEGON
1	81	81216	PUYCALVEL
1	81	81225	RIVIERES
1	81	81231	ROUAIROUX
1	81	81234	ROUSSAYROLLES
1	81	81235	SAINT-AFFRIQUE-LES-MONTAGN
1	81	81237	SAINT-AMANCET
1	81	81238	SAINT-AMANS-SOULT
1	81	81239	SAINT-AMANS-VALTORET
1	81	81242	SAINT-AVIT
1	81	81243	SAINT-BEAUZILE
1	81	81248	SAINT-GAUZENS
1	81	81258	SAINT-JULIEN-DU-PUY
1	81	81265	SAINT-MICHEL-DE-VAX
1	81	81269	SAINT-SALVY-DE-LA-BALME
1	81	81273	SAIX
1	81	81278	SAUVETERRE
1	81	81281	SEMALENS
1	81	81282	SENAUX
1	81	81283	SENOUILLAC
1	81	81286	SERVIES
1	81	81288	SOREZE
1	81	81289	SOUAL
1	81	81290	SOUEL
1	81	81297	TERSSAC
1	81	81300	TONNAC
1	81	81307	VALDURENQUE
1	81	81309	VAOUR
1	81	81312	VERDALLE
1	81	81314	VIANE
1	81	81315	VIELMUR-SUR-AGOUT
1	81	81316	VIEUX
1	81	81319	VILLENEUVE-SUR-VERE

Zones SDREA	Départements	Codes INSEE	Communes
1	81	81320	VINDRAC-ALAYRAC
1	81	81322	VIRAC
1	81	81325	VIVIERS-LES-MONTAGNES
1	82	82016	BELVEZE
1	82	82021	BOULOC-EN-QUERCY
1	82	82029	CASTANET
1	82	82038	CAYLUS
1	82	82040	CAYRIECH
1	82	82041	CAZALS
1	82	82056	ESPINAS
1	82	82061	FENEYROLS
1	82	82069	GINALS
1	82	82078	LABASTIDE-DE-PENNE
1	82	82082	LACAPELLE-LIVRON
1	82	82084	LACOUR
1	82	82088	LAGUEPIE
1	82	82095	LAVAURETTE
1	82	82100	LOZE
1	82	82117	MONTAIGU-DE-QUERCY
1	82	82126	MONTEILS
1	82	82133	MOUILLAC
1	82	82137	PARISOT
1	82	82138	PERVILLE
1	82	82147	PUYLAGARDE
1	82	82148	PUYLAROQUE
1	82	82151	ROUECOR
1	82	82153	SAINT-AMANS-DU-PECH
1	82	82155	SAINT-ANTONIN-NOBLE-VAL
1	82	82157	SAINT-BEAUZEIL
1	82	82159	SAINT-CIRQ
1	82	82162	SAINT-GEORGES
1	82	82172	SAINT-PROJET
1	82	82179	SEPTFONDS
1	82	82185	VAEILLES
1	82	82187	VAREN
1	82	82191	VERFEIL
2	31	31022	AUCAMVILLE
2	31	31032	AUSSONNE
2	31	31035	AUZEVILLE-TOLOSANE
2	31	31056	BEAUZELLE
2	31	31069	BLAGNAC
2	31	31079	BOULOC
2	31	31118	CASTELNAU-D'ESTRETEFONDS
2	31	31150	CORNEBARRIEU
2	31	31157	CUGNAUX
2	31	31182	FENOUILLET
2	31	31186	FONBEAUZARD
2	31	31187	FONSORBES
2	31	31202	FRONTON

Zones SDREA	Départements	Codes INSEE	Communes
2	31	31203	FROUZINS
2	31	31205	GAGNAC-SUR-GARONNE
2	31	31282	LAUNAGUET
2	31	31293	LESPINASSE
2	31	31561	L'UNION
2	31	31403	ONDES
2	31	31424	PLAISANCE-DU-TOUCH
2	31	31433	PORTET-SUR-GARONNE
2	31	31446	RAMONVILLE-SAINT-AGNE
2	31	31467	SAINT-ALBAN
2	31	31484	SAINT-GENIES-BELLEVUE
2	31	31488	SAINT-JEAN
2	31	31490	SAINT-JORY
2	31	31497	SAINT-LOUP-CAMMAS
2	31	31515	SAINT-RUSTICE
2	31	31541	SEILH
2	31	31555	TOULOUSE
2	31	31557	TOURNEFEUILLE
2	31	31581	VILLAUDRIC
2	31	31583	VILLEMATIER
2	31	31587	VILLENEUVE-LES-BOULOC
2	31	31588	VILLENEUVE-TOLOSANE
2	81	81024	BEAUVAIS-SUR-TESCOU
2	81	81038	BRENS
2	81	81041	BROZE
2	81	81064	CASTELNAU-DE-MONTMIRAL
2	81	81099	GAILLAC
2	81	81279	LA SAUZIÈRE-SAINT-JEAN
2	81	81136	LARROQUE
2	81	81313	LE VERDIER
2	81	81145	LISLE-SUR-TARN
2	81	81171	MONTANS
2	81	81175	MONTDURAUSSE
2	81	81176	MONTELS
2	81	81178	MONTGAILLARD
2	81	81202	PARISOT
2	81	81208	PEYROLE
2	81	81217	PUYCELSI
2	81	81220	RABASTENS
2	81	81246	SAINTE-CECILE-DU-CAYROU
2	81	81272	SAINT-URCISSE
2	81	81276	SALVAGNAC
2	81	81294	TECOU
2	82	82001	ALBEFEUILLE-LAGARDE
2	82	82002	ALBIAS
2	82	82004	ASQUES
2	82	82007	AUTY
2	82	82011	BARRY-D'ISLEMADE
2	82	82018	BIOULE

Zones SDREA	Départements	Codes INSEE	Communes
2	82	82019	BOUDOU
2	82	82022	BOURG-DE-VISA
2	82	82023	BOURRET
2	82	82024	BRASSAC
2	82	82025	BRESSOLS
2	82	82026	BRUNIQUEL
2	82	82027	CAMPAS
2	82	82030	CASTELFERRUS
2	82	82032	CASTELSAGRAT
2	82	82033	CASTELSARRASIN
2	82	82035	CAUMONT
2	82	82037	CAUSSADE
2	82	82039	CAYRAC
2	82	82042	CAZES-MONDENARD
2	82	82044	CORBARIEU
2	82	82045	CORDES-TOLOSANNES
2	82	82051	DURFORT-LACAPELETTE
2	82	82052	ESCATALENS
2	82	82054	ESPALAIS
2	82	82057	FABAS
2	82	82060	FAUROUX
2	82	82065	GASQUES
2	82	82066	GENEBRIERES
2	82	82073	GOUDOURVILLE
2	82	82176	LA SALVETAT-BELMONTET
2	82	82096	LA VILLE-DIEU-DU-TEMPLE
2	82	82077	LABARTHE
2	82	82080	LABASTIDE-DU-TEMPLE
2	82	82079	LABASTIDE-SAINT-PIERRE
2	82	82085	LACOURT-SAINT-PIERRE
2	82	82087	LAFRANCAISE
2	82	82090	LAMOTHE-CAPDEVILLE
2	82	82092	LAPENCHE
2	82	82094	LAUZERTE
2	82	82139	LE PIN
2	82	82098	LEOJAC
2	82	82012	LES BARTHES
2	82	82076	L'HONOR-DE-COS
2	82	82099	LIZAC
2	82	82101	MALAUSE
2	82	82108	MEAUZAC
2	82	82109	MERLES
2	82	82110	MIRABEL
2	82	82111	MIRAMONT-DE-QUERCY
2	82	82112	MOISSAC
2	82	82113	MOLIERES
2	82	82115	MONCLAR-DE-QUERCY
2	82	82116	MONTAGUDET
2	82	82119	MONTALZAT

Zones SDREA	Départements	Codes INSEE	Communes
2	82	82120	MONTASTRUC
2	82	82121	MONTAUBAN
2	82	82122	MONTBARLA
2	82	82123	MONTBARTIER
2	82	82124	MONTBETON
2	82	82125	MONTECH
2	82	82127	MONTESQUIEU
2	82	82128	MONTFERMIER
2	82	82130	MONTJOI
2	82	82131	MONTPEZAT-DE-QUERCY
2	82	82132	MONTRICOUX
2	82	82134	NEGREPELISSE
2	82	82135	NOHIC
2	82	82136	ORGUEIL
2	82	82140	PIQUECOS
2	82	82141	POMMEVIC
2	82	82144	PUYCORNET
2	82	82145	PUYGAILLARD-DE-QUERCY
2	82	82149	REALVILLE
2	82	82150	REYNIES
2	82	82154	SAINT-AMANS-DE-PELLAGAL
2	82	82160	SAINT-CLAIR
2	82	82164	SAINTE-JULIETTE
2	82	82161	SAINT-ETIENNE-DE-TULMONT
2	82	82166	SAINT-MICHEL
2	82	82167	SAINT-NAUPHARY
2	82	82168	SAINT-NAZAIRE-DE-VALENTANE
2	82	82169	SAINT-NICOLAS-DE-LA-GRAVE
2	82	82170	SAINT-PAUL-D'ESPIS
2	82	82171	SAINT-PORQUIER
2	82	82174	SAINT-VINCENT-D'AUTEJAC
2	82	82175	SAINT-VINCENT-LESPINASSE
2	82	82177	SAUVETERRE
2	82	82182	TOUFFAILLES
2	82	82183	TREJOULS
2	82	82184	VAISSAC
2	82	82188	VARENNES
2	82	82189	VAZERAC
2	82	82192	VERLHAC-TESCOU
2	82	82194	VILLEBRUMIER
2	82	82195	VILLEMADE
3	9	9004	ALBIES
3	9	9005	ALEU
3	9	9006	ALLIAT
3	9	9008	ALOS
3	9	9009	ALZEN
3	9	9011	ANTRAS
3	9	9012	APPY
3	9	9014	ARGEIN

Zones SDREA	Départements	Codes INSEE	Communes
3	9	9015	ARIGNAC
3	9	9016	ARNAVE
3	9	9017	ARRIEN-EN-BETHMALE
3	9	9018	ARROUT
3	9	9020	ARTIGUES
3	9	9023	ASCOU
3	9	9024	ASTON
3	9	9025	AUCAZEIN
3	9	9026	AUDRESSEIN
3	9	9027	AUGIREIN
3	9	9028	AULOS
3	9	9029	AULUS-LES-BAINS
3	9	9030	AUZAT
3	9	9031	AXIAT
3	9	9032	AX-LES-THERMES
3	9	9034	BALACET
3	9	9035	BALAGUERES
3	9	9045	BEDEILHAC-ET-AYNAT
3	9	9053	BESTIAC
3	9	9055	BETHMALE
3	9	9057	BIERT
3	9	9058	BOMPAS
3	9	9059	BONAC-IRAZEIN
3	9	9062	BORDES-UCHENTEIN
3	9	9064	BOUAN
3	9	9065	BOUSSENAC
3	9	9066	BRASSAC
3	9	9068	BURRET
3	9	9069	BUZAN
3	9	9077	CAPOULET-ET-JUNAC
3	9	9078	CARCANIERES
3	9	9082	CASTELNAU-DURBAN
3	9	9085	CASTILLON-EN-COUSERANS
3	9	9087	CAUSSOU
3	9	9088	CAYCHAX
3	9	9092	CAZENAVE-SERRES-ET-ALLENS
3	9	9095	CESCAU
3	9	9096	CHATEAU-VERDUN
3	9	9100	COUFLENS
3	9	9110	ENCOURTIECH
3	9	9111	ENGOMER
3	9	9113	ERCE
3	9	9114	ERP
3	9	9118	ESPLAS-DE-SEROU
3	9	9119	EYCHEIL
3	9	9129	GALEY
3	9	9130	GANAC
3	9	9131	GARANOU
3	9	9133	GENAT



Zones SDREA	Départements	Codes INSEE	Communes
3	9	9134	GESTIES
3	9	9135	GOULIER
3	9	9136	GOURBIT
3	9	9140	IGNAUX
3	9	9141	ILLARTEIN
3	9	9143	ILLIER-ET-LARAMADE
3	9	9149	LACOURT
3	9	9152	LAPEGE
3	9	9154	LARBONT
3	9	9155	LARCAT
3	9	9156	LARNAT
3	9	9159	LASSUR
3	9	9063	LE BOSC
3	9	9230	LE PLA
3	9	9231	LE PORT
3	9	9237	LE PUCH
3	9	9162	LERCOUL
3	9	9070	LES CABANNES
3	9	9164	LESCURE
3	9	9139	L'HOSPITALET-PRES-L'ANDORR
3	9	9171	LORDAT
3	9	9176	LUZENAC
3	9	9182	MASSAT
3	9	9188	MERCUS-GARRABET
3	9	9189	MERENS-LES-VALS
3	9	9192	MIGLOS
3	9	9193	MIJANES
3	9	9196	MONTAGAGNE
3	9	9197	MONTAILLOU
3	9	9203	MONTELS
3	9	9206	MONTFERRIER
3	9	9209	MONTJOIE-EN-COUSERANS
3	9	9210	MONTOULIEU
3	9	9211	MONTSEGUR
3	9	9214	MOULIS
3	9	9216	NESCUS
3	9	9217	NIAUX
3	9	9218	ORGEIX
3	9	9219	ORGIBET
3	9	9220	ORLU
3	9	9221	ORNOLAC-USSAT-LES-BAINS
3	9	9222	ORUS
3	9	9223	OUST
3	9	9226	PECH
3	9	9228	PERLES-ET-CASTELET
3	9	9232	PRADES
3	9	9239	QUERIGUT
3	9	9240	QUIE
3	9	9241	RABAT-LES-TROIS-SEIGNEURS

Zones SDREA	Départements	Codes INSEE	Communes
3	9	9246	RIMONT
3	9	9247	RIVERENERT
3	9	9252	ROUZE
3	9	9261	SAINT-GIRONS
3	9	9263	SAINT-JEAN-DU-CASTILLONNAI
3	9	9267	SAINT-LARY
3	9	9272	SAINT-PAUL-DE-JARRAT
3	9	9279	SALSEIN
3	9	9280	SAURAT
3	9	9283	SAVIGNAC-LES-ORMEAUX
3	9	9285	SEIX
3	9	9286	SEM
3	9	9287	SENCONAC
3	9	9290	SENTEIN
3	9	9292	SENTENAC-DE-SEROU
3	9	9291	SENTENAC-D'OUST
3	9	9293	SERRES-SUR-ARGET
3	9	9295	SIGUER
3	9	9296	SINSAT
3	9	9297	SOR
3	9	9298	SORGEAT
3	9	9299	SOUEIX-ROGALLE
3	9	9301	SOULAN
3	9	9302	SUC-ET-SENTENAC
3	9	9303	SURBA
3	9	9306	TARASCON-SUR-ARIEGE
3	9	9311	TIGNAC
3	9	9318	UNAC
3	9	9320	URS
3	9	9321	USSAT
3	9	9322	USTOU
3	9	9325	VAYCHIS
3	9	9326	VEBRE
3	9	9328	VERDUN
3	9	9330	VERNAUX
3	9	9334	VICDESSOS
3	9	9335	VILLENEUVE
3	11	11007	ALBIERES
3	11	11015	ARQUES
3	11	11017	ARTIGUES
3	11	11019	AUNAT
3	11	11020	AURIAC
3	11	11021	AXAT
3	11	11028	BELCAIRE
3	11	11029	BELCASTEL-ET-BUC
3	11	11031	BELFORT-SUR-REBENTY
3	11	11035	BELVIANES-ET-CAVIRAC
3	11	11036	BELVIS
3	11	11038	BESSEDE-DE-SAULT

Zones SDREA	Départements	Codes INSEE	Communes
3	11	11044	BOUISSE
3	11	11055	BUGARACH
3	11	11060	CAILLA
3	11	11062	CAMPAGNA-DE-SAULT
3	11	11065	CAMPS-SUR-L'AGLY
3	11	11066	CAMURAC
3	11	11082	CAUNETTE-SUR-LAUQUET
3	11	11094	CLERMONT-SUR-LAUQUET
3	11	11096	COMUS
3	11	11101	COUDONS
3	11	11104	COUNOZOULS
3	11	11112	CUBIERES-SUR-CINOBLE
3	11	11127	ESCOULOUBRE
3	11	11130	ESPEZEL
3	11	11147	FONTANES-DE-SAULT
3	11	11155	FOURTOU
3	11	11160	GALINAGUES
3	11	11163	GINCLA
3	11	11165	GINOLES
3	11	11168	GRANES
3	11	11177	JOUCOU
3	11	11135	LA FAJOLLE
3	11	11186	LAIRIERE
3	11	11187	LANET
3	11	11191	LAROQUE-DE-FA
3	11	11047	LE BOUSQUET
3	11	11093	LE CLAT
3	11	11219	MARSA
3	11	11229	MAZUBY
3	11	11230	MERIAL
3	11	11235	MISSEGRE
3	11	11244	MONTFORT-SUR-BOULZANE
3	11	11250	MONTJOI
3	11	11260	MOUTHOMET
3	11	11265	NIORT-DE-SAULT
3	11	11287	PEYROLLES
3	11	11302	PUILAURENS
3	11	11304	QUILLAN
3	11	11306	QUIRBAJOU
3	11	11309	RENNES-LE-CHATEAU
3	11	11310	RENNES-LES-BAINS
3	11	11317	RODOME
3	11	11320	ROQUEFEUIL
3	11	11321	ROQUEFORT-DE-SAULT
3	11	11335	SAINTE-COLOMBE-SUR-GUETTE
3	11	11341	SAINT-FERRIOL
3	11	11347	SAINT-JULIA-DE-BEC
3	11	11350	SAINT-JUST-ET-LE-BEZU
3	11	11352	SAINT-LOUIS-ET-PARAHOU

Zones SDREA	Départements	Codes INSEE	Communes
3	11	11358	SAINT-MARTIN-LYS
3	11	11373	SALVEZINES
3	11	11374	SALZA
3	11	11381	SOUGRAIGNE
3	11	11384	SOULATGE
3	11	11389	TERROLES
3	11	11402	VALMIGERE
3	11	11406	VERAZA
3	11	11412	VILLARDEBELLE
3	12	12008	ANGLARS-SAINT-FELIX
3	12	12011	ARVIEU
3	12	12012	ASPRIERES
3	12	12015	AURIAC-LAGAST
3	12	12016	AUZITS
3	12	12056	BARAQUEVILLE
3	12	12024	BELCASTEL
3	12	12028	BOISSE-PENCHOT
3	12	12029	BOR-ET-BAR
3	12	12031	BOURNAZEL
3	12	12032	BOUSSAC
3	12	12034	BRANDONNET
3	12	12041	CABANES
3	12	12043	CALMONT
3	12	12045	CAMBOULAZET
3	12	12046	CAMJAC
3	12	12057	CASSAGNES-BEGONHES
3	12	12059	CASTANET
3	12	12060	CASTELMARY
3	12	12065	CENTRES
3	12	12068	COLOMBIES
3	12	12071	COMPOLIBAT
3	12	12073	COMPS-LA-GRAND-VILLE
3	12	12075	CONNAC
3	12	12085	CRESPIN
3	12	12090	DRUELLE BALSAC
3	12	12091	DRULHE
3	12	12092	DURENQUE
3	12	12095	ESCANDOLIERES
3	12	12108	GALGAN
3	12	12111	GOUTRENS
3	12	12113	GRAMOND
3	12	12054	LA CAPELLE-BLEYS
3	12	12105	LA FOUILLADE
3	12	12258	LA SALVETAT-PEYRALES
3	12	12267	LA SELVE
3	12	12121	LANUEJOULS
3	12	12021	LE BAS SEGALA
3	12	12146	LE MONASTERE
3	12	12127	LEDERGUES

Zones SDREA	Départements	Codes INSEE	Communes
3	12	12003	LES ALBRES
3	12	12128	LESCURE-JAOUL
3	12	12129	LESTRADE-ET-THOUELS
3	12	12133	LUC-LA-PRIMAUBE
3	12	12134	LUGAN
3	12	12135	LUNAC
3	12	12136	MALEVILLE
3	12	12137	MANHAC
3	12	12142	MAYRAN
3	12	12144	MELJAC
3	12	12148	MONTBAZENS
3	12	12159	MORLHON-LE-HAUT
3	12	12162	MOYRAZES
3	12	12167	NAJAC
3	12	12169	NAUCELLE
3	12	12174	OLEMPS
3	12	12181	PEYRUSSE-LE-ROC
3	12	12189	PRADINAS
3	12	12190	PREVINQUIERES
3	12	12191	PRIVEZAC
3	12	12194	QUINS
3	12	12197	REQUISTA
3	12	12198	RIEUPEYROUX
3	12	12199	RIGNAC
3	12	12202	RODEZ
3	12	12206	ROUSSENNAC
3	12	12207	RULLAC-SAINT-CIRQ
3	12	12210	SAINT-ANDRE-DE-NAJAC
3	12	12234	SAINTE-JULIETTE-SUR-VIAUR
3	12	12230	SAINT-JEAN-DELNOUS
3	12	12235	SAINT-JUST-SUR-VIAUR
3	12	12255	SALMIECH
3	12	12259	SANVENSA
3	12	12262	SAUVETERRE-DE-ROUERGUE
3	12	12272	SONNAC
3	12	12276	TAURIAC-DE-NAUCELLE
3	12	12278	TAYRAC
3	12	12289	VALZERGUES
3	12	12290	VAUREILLES
3	12	12305	VIVIEZ
3	30	30007	ALES
3	30	30010	ANDUZE
3	30	30015	ARPHY
3	30	30016	ARRE
3	30	30017	ARRIGAS
3	30	30022	AUJAC
3	30	30024	AULAS
3	30	30025	AUMESSAS
3	30	30026	AVEZE

Zones SDREA	Départements	Codes INSEE	Communes
3	30	30037	BESSEGES
3	30	30038	BEZ-ET-ESPARON
3	30	30044	BONNEVAUX
3	30	30045	BORDEZAC
3	30	30051	BRANOUX-LES-TAILLADES
3	30	30052	BREAU-ET-SALAGOSSE
3	30	30077	CENDRAS
3	30	30079	CHAMBON
3	30	30080	CHAMBORIGAUD
3	30	30087	COGNAC
3	30	30090	CONCOULES
3	30	30094	CORBES
3	30	30099	CROS
3	30	30119	FRESSAC
3	30	30120	GAGNIERES
3	30	30129	GENERARGUES
3	30	30130	GENOLHAC
3	30	30132	LA GRAND-COMBE
3	30	30345	LA VERNAREDE
3	30	30137	LAMELOUZE
3	30	30140	LASALLE
3	30	30142	LAVAL-PRADEL
3	30	30159	LE MARTINET
3	30	30350	LE VIGAN
3	30	30198	LES PLANTIERS
3	30	30307	LES SALLES-DU-GARDON
3	30	30108	L'ESTRECHURE
3	30	30153	MALONS-ET-ELZE
3	30	30154	MANDAGOUT
3	30	30157	MARS
3	30	30167	MEYRANNES
3	30	30168	MIALET
3	30	30170	MOLIERES-CAVAILLAC
3	30	30171	MOLIERES-SUR-CEZE
3	30	30172	MONOBLLET
3	30	30190	NOTRE-DAME-DE-LA-ROUVIERE
3	30	30194	PEYREMALE
3	30	30195	PEYROLLES
3	30	30199	POMMIERS
3	30	30201	PONTEILS-ET-BRESIS
3	30	30203	PORTES
3	30	30216	ROBIAC-ROCHESSADOULE
3	30	30220	ROQUEDUR
3	30	30229	SAINT-ANDRE-DE-MAJENCOULES
3	30	30231	SAINT-ANDRE-DE-VALBORGNE
3	30	30236	SAINT-BONNET-DE-SALENDRINQ
3	30	30238	SAINT-BRESSON
3	30	30239	SAINTE-CECILE-D'ANDORGE
3	30	30246	SAINTE-CROIX-DE-CADERLE

Zones SDREA	Départements	Codes INSEE	Communes
3	30	30252	SAINT-FELIX-DE-PALLIERES
3	30	30253	SAINT-FLORENT-SUR-AUZONNET
3	30	30268	SAINT-JEAN-DE-VALERISCLE
3	30	30269	SAINT-JEAN-DU-GARD
3	30	30270	SAINT-JEAN-DU-PIN
3	30	30272	SAINT-JULIEN-DE-LA-NEF
3	30	30274	SAINT-JULIEN-LES-ROSIERS
3	30	30280	SAINT-LAURENT-LE-MINIER
3	30	30283	SAINT-MARTIAL
3	30	30284	SAINT-MARTIN-DE-VALGALGUES
3	30	30291	SAINT-PAUL-LA-COSTE
3	30	30296	SAINT-ROMAN-DE-CODIERES
3	30	30298	SAINT-SEBASTIEN-D'AIGREFEU
3	30	30310	SAUMANE
3	30	30316	SENECHAS
3	30	30322	SOUDORGUES
3	30	30323	SOUSTELLE
3	30	30325	SUMENE
3	30	30329	THOIRAS
3	30	30335	VABRES
3	30	30339	VALLERAUGUE
3	31	31010	ANTIGNAC
3	31	31011	ARBAS
3	31	31015	ARGUT-DESSOUS
3	31	31017	ARLOS
3	31	31019	ARTIGUE
3	31	31040	BACHOS
3	31	31041	BAGIRY
3	31	31042	BAGNERES-DE-LUCHON
3	31	31046	BAREN
3	31	31064	BENQUE-DESSOUS-ET-DESSUS
3	31	31067	BEZINS-GARRAUX
3	31	31068	BILLIERE
3	31	31590	BINOS
3	31	31081	BOURG-D'OEIL
3	31	31085	BOUTX
3	31	31092	BURGALAYS
3	31	31123	CASTILLON-DE-LARBOUST
3	31	31125	CATHERVIELLE
3	31	31127	CAUBOUS
3	31	31129	CAZARILH-LASPENES
3	31	31132	CAZAUX-LAYRISSE
3	31	31133	CAZEAUX-DE-LARBOUST
3	31	31139	CHAUM
3	31	31142	CIER-DE-LUCHON
3	31	31144	CIERP-GAUD
3	31	31146	CIRES
3	31	31176	ESTENOS
3	31	31177	EUP

Zones SDREA	Départements	Codes INSEE	Communes
3	31	31190	FOS
3	31	31191	FOUGARON
3	31	31195	FRANCAZAL
3	31	31199	FRONSAC
3	31	31200	FRONTIGNAN-DE-COMMINGES
3	31	31207	GALIE
3	31	31213	GARIN
3	31	31221	GOUAUX-DE-LARBOUST
3	31	31222	GOUAUX-DE-LUCHON
3	31	31235	GURAN
3	31	31242	JURVIELLE
3	31	31244	JUZET-DE-LUCHON
3	31	31290	LEGE
3	31	31298	LEZ
3	31	31306	LOURDE
3	31	31308	LUSCAN
3	31	31313	MALVEZIE
3	31	31316	MARIGNAC
3	31	31335	MAYREGNE
3	31	31337	MELLES
3	31	31348	MONCAUP
3	31	31360	MONTAUBAN-DE-LUCHON
3	31	31369	MONT-DE-GALIE
3	31	31394	MOUSTAJON
3	31	31404	OO
3	31	31405	ORE
3	31	31431	PORTET-D'ASPET
3	31	31432	PORTET-DE-LUCHON
3	31	31434	POUBEAU
3	31	31447	RAZECUEILLE
3	31	31465	SACCOURVIELLE
3	31	31470	SAINT-AVENTIN
3	31	31471	SAINT-BEAT
3	31	31472	SAINT-BERTRAND-DE-COMMINGE
3	31	31500	SAINT-MAMET
3	31	31508	SAINT-PAUL-D'OUAIL
3	31	31524	SALLES-ET-PRATVIEL
3	31	31548	SIGNAC
3	31	31549	SODE
3	31	31559	TREBONS-DE-LUCHON
3	31	31564	VALCABRERE
3	48	48004	ALTIER
3	48	48019	BARRE-DES-CEVENNES
3	48	48020	BASSURELS
3	48	48050	BEDOUES-COCURES
3	48	48036	CASSAGNAS
3	48	48067	GABRIAC
3	48	48051	LE COLLET-DE-DEZE
3	48	48115	LE POMPIDOU



Zones SDREA	Départements	Codes INSEE	Communes
3	48	48097	MOISSAC-VALLEE-FRANCAISE
3	48	48098	MOLEZON
3	48	48015	PIED-DE-BORNE
3	48	48117	POURCHARESSES
3	48	48119	PREVENCHERES
3	48	48130	ROUSSES
3	48	48135	SAINT-ANDRE-CAPCEZE
3	48	48136	SAINT-ANDRE-DE-LANCIZE
3	48	48144	SAINTE-CROIX-VALLEE-FRANCA
3	48	48148	SAINT-ETIENNE-VALLEE-FRANC
3	48	48155	SAINT-GERMAIN-DE-CALBERTE
3	48	48158	SAINT-HILAIRE-DE-LAVIT
3	48	48163	SAINT-JULIEN-DES-POINTS
3	48	48170	SAINT-MARTIN-DE-BOUBAUX
3	48	48171	SAINT-MARTIN-DE-LANSUSCLE
3	48	48173	SAINT-MICHEL-DE-DEZE
3	48	48178	SAINT-PRIVAT-DE-VALLONGUE
3	48	48152	VENTALON EN CEVENNES
3	48	48194	VIALAS
3	48	48198	VILLEFORT
3	65	65001	ADAST
3	65	65002	ADE
3	65	65003	ADERVIELLE-POUCHERGUES
3	65	65004	AGOS-VIDALOS
3	65	65006	ANCIZAN
3	65	65009	ANERES
3	65	65012	ANLA
3	65	65014	ANTICHAN
3	65	65016	ANTIST
3	65	65017	ARAGNOUET
3	65	65018	ARBEOST
3	65	65019	ARCIZAC-ADOUR
3	65	65020	ARCIZAC-EZ-ANGLES
3	65	65021	ARCIZANS-AVANT
3	65	65022	ARCIZANS-DESSUS
3	65	65023	ARDENGOST
3	65	65024	ARGELES-BAGNERES
3	65	65025	ARGELES-GAZOST
3	65	65029	ARRAS-EN-LAVEDAN
3	65	65247	ARRAYOU-LAHITTE
3	65	65031	ARREAU
3	65	65032	ARRENS-MARSOUS
3	65	65034	ARRODETS
3	65	65033	ARRODETS-EZ-ANGLES
3	65	65036	ARTALENS-SOUIN
3	65	65037	ARTIGUEMY
3	65	65038	ARTIGUES
3	65	65039	ASPIN-AURE
3	65	65040	ASPIN-EN-LAVEDAN

Zones SDREA	Départements	Codes INSEE	Communes
3	65	65041	ASQUE
3	65	65042	ASTE
3	65	65043	ASTUGUE
3	65	65045	AUCUN
3	65	65046	AULON
3	65	65050	AVAJAN
3	65	65051	AVENTIGNAN
3	65	65052	AVERAN
3	65	65053	AVEUX
3	65	65054	AVEZAC-PRAT-LAHITTE
3	65	65055	AYROS-ARBOUIX
3	65	65056	AYZAC-OST
3	65	65057	AZEREIX
3	65	65058	AZET
3	65	65059	BAGNERES-DE-BIGORRE
3	65	65060	BANIOS
3	65	65063	BARBAZAN-DESSUS
3	65	65481	BAREGES
3	65	65064	BAREILLES
3	65	65065	BARLEST
3	65	65066	BARRANCOUEU
3	65	65067	BARRY
3	65	65070	BARTRES
3	65	65071	BATSERE
3	65	65075	BAZUS-AURE
3	65	65076	BAZUS-NESTE
3	65	65077	BEAUCENS
3	65	65078	BEAUDEAN
3	65	65079	BEGOLE
3	65	65080	BENAC
3	65	65081	BENQUE-MOLERE
3	65	65082	BERBERUST-LIAS
3	65	65083	BERNAC-DEBAT
3	65	65084	BERNAC-DESSUS
3	65	65087	BERTREN
3	65	65089	BETPOUEY
3	65	65091	BETTES
3	65	65092	BEYREDE-JUMET
3	65	65093	BIZE
3	65	65094	BIZOUS
3	65	65096	BONNEMAZON
3	65	65098	BOO-SILHEN
3	65	65099	BORDERES-LOURON
3	65	65105	BOURG-DE-BIGORRE
3	65	65106	BOURISP
3	65	65107	BOURREAC
3	65	65109	BRAMEVAQUE
3	65	65111	BULAN
3	65	65112	BUN

Zones SDREA	Départements	Codes INSEE	Communes
3	65	65116	CADEAC
3	65	65117	CADEILHAN-TRACHERE
3	65	65118	CAHARET
3	65	65122	CAMOUS
3	65	65123	CAMPAN
3	65	65124	CAMPARAN
3	65	65482	CANTAOUS
3	65	65127	CAPVERN
3	65	65132	CASTERA-LANUSSE
3	65	65135	CASTILLON
3	65	65138	CAUTERETS
3	65	65139	CAZARILH
3	65	65140	CAZAUX-DEBAT
3	65	65141	CAZAUX-FRECHET-ANERAN-CAMO
3	65	65143	CHELLE-SPOU
3	65	65144	CHEUST
3	65	65145	CHEZE
3	65	65147	CIEUTAT
3	65	65154	CRECHETS
3	65	65157	ENS
3	65	65158	ESBAREICH
3	65	65159	ESCALA
3	65	65162	ESCONNETS
3	65	65163	ESCOTS
3	65	65164	ESCOUBES-POUTS
3	65	65165	ESPARROS
3	65	65166	ESPECHE
3	65	65167	ESPIILH
3	65	65168	ESQUIEZE-SERE
3	65	65169	ESTAING
3	65	65171	ESTARVIELLE
3	65	65172	ESTENSAN
3	65	65173	ESTERRE
3	65	65175	FERRERE
3	65	65176	FERRIERES
3	65	65179	FRECHENDETS
3	65	65180	FRECHET-AURE
3	65	65181	FRECHOU-FRECHET
3	65	65182	GAILLAGOS
3	65	65186	GAUDENT
3	65	65192	GAVARNIE-GEDRE
3	65	65190	GAZAVE
3	65	65191	GAZOST
3	65	65193	GEMBRIE
3	65	65194	GENEREST
3	65	65195	GENOS
3	65	65197	GER
3	65	65198	GERDE
3	65	65199	GERM

Zones SDREA	Départements	Codes INSEE	Communes
3	65	65200	GERMS-SUR-L'OUSSOUET
3	65	65201	GEU
3	65	65202	GEZ
3	65	65203	GEZ-EZ-ANGLES
3	65	65205	GOUAUX
3	65	65207	GOURGUE
3	65	65208	GRAILHEN
3	65	65209	GREZIAN
3	65	65210	GRUST
3	65	65211	GUCHAN
3	65	65212	GUCHEN
3	65	65216	HAUBAN
3	65	65217	HAUTAGET
3	65	65218	HECHES
3	65	65220	HIBARETTE
3	65	65221	HIIS
3	65	65222	HITTE
3	65	65228	ILHET
3	65	65229	ILHEU
3	65	65230	IZAOURT
3	65	65231	IZAUX
3	65	65233	JARRET
3	65	65234	JEZEAU
3	65	65236	JULOS
3	65	65237	JUNCALAS
3	65	65069	LA BARTHE-DE-NESTE
3	65	65238	LABASSERE
3	65	65239	LABASTIDE
3	65	65241	LABORDE
3	65	65245	LAGRANGE
3	65	65252	LAMARQUE-PONTACQ
3	65	65255	LANCON
3	65	65256	LANESPEDE
3	65	65257	LANNE
3	65	65267	LAU-BALAGNAS
3	65	65268	LAYRISSÉ
3	65	65011	LES ANGLES
3	65	65271	LEZIGNAN
3	65	65275	LIES
3	65	65277	LOMBRES
3	65	65278	LOMNE
3	65	65279	LORTET
3	65	65280	LOUBAJAC
3	65	65281	LOUCRUP
3	65	65282	LOUDENVIELLE
3	65	65283	LOUDERVIELLE
3	65	65284	LOUEY
3	65	65286	LOURDES
3	65	65287	LOURES-BAROUSSE

Zones SDREA	Départements	Codes INSEE	Communes
3	65	65290	LUC
3	65	65291	LUGAGNAN
3	65	65294	LUTILHOUS
3	65	65295	LUZ-SAINT-SAUVEUR
3	65	65300	MARSAS
3	65	65305	MAULEON-BAROUSSE
3	65	65306	MAUVEZIN
3	65	65307	MAZERES-DE-NESTE
3	65	65309	MAZOUAU
3	65	65310	MERILHEU
3	65	65313	MOMERES
3	65	65317	MONT
3	65	65319	MONTEGUT
3	65	65320	MONTGAILLARD
3	65	65322	MONTOUSSE
3	65	65323	MONTSERIE
3	65	65327	NESTIER
3	65	65328	NEUILH
3	65	65329	NISTOS
3	65	65333	OLEAC-DESSUS
3	65	65334	OMEX
3	65	65335	ORDIZAN
3	65	65338	ORIGNAC
3	65	65339	ORINCLES
3	65	65343	OSSEN
3	65	65344	OSSUN
3	65	65345	OSSUN-EZ-ANGLES
3	65	65346	OUEILLOUX
3	65	65347	OURDE
3	65	65348	OURDIS-COTDOUSSAN
3	65	65349	OURDON
3	65	65351	OUSTE
3	65	65352	OUZOUS
3	65	65354	PAILHAC
3	65	65355	PAREAC
3	65	65356	PERE
3	65	65360	PEYROUSE
3	65	65362	PIERREFITTE-NESTALAS
3	65	65366	POUEYFERRE
3	65	65367	POUMAROUS
3	65	65370	POUZAC
3	65	65371	PRECHAC
3	65	65378	RICAUD
3	65	65379	RIS
3	65	65382	SACOUÉ
3	65	65384	SAILHAN
3	65	65385	SAINT-ARROMAN
3	65	65386	SAINT-CREAC
3	65	65391	SAINTE-MARIE

Zones SDREA	Départements	Codes INSEE	Communes
3	65	65388	SAINT-LARY-SOULAN
3	65	65389	SAINT-LAURENT-DE-NESTE
3	65	65392	SAINT-MARTIN
3	65	65393	SAINT-PASTOUS
3	65	65394	SAINT-PAUL
3	65	65395	SAINT-PE-DE-BIGORRE
3	65	65396	SAINT-SAVIN
3	65	65398	SALECHAN
3	65	65399	SALIGOS
3	65	65400	SALLES
3	65	65402	SAMURAN
3	65	65405	SARLABOUS
3	65	65407	SARP
3	65	65408	SARRANCOLIN
3	65	65411	SASSIS
3	65	65413	SAZOS
3	65	65415	SEGUS
3	65	65416	SEICH
3	65	65420	SERE-EN-LAVEDAN
3	65	65421	SERE-LANSO
3	65	65424	SERS
3	65	65427	SIRADAN
3	65	65428	SIREIX
3	65	65431	SOST
3	65	65435	SOULOM
3	65	65441	THEBE
3	65	65444	TIBIRAN-JAUNAC
3	65	65445	TILHOUSE
3	65	65450	TRAMEZAIGUES
3	65	65451	TREBONS
3	65	65453	TROUBAT
3	65	65455	TUZAGUET
3	65	65458	UZ
3	65	65459	UZER
3	65	65463	VIELLA
3	65	65464	VIELLE-ADOUR
3	65	65465	VIELLE-AURE
3	65	65466	VIELLE-LOURON
3	65	65467	VIER-BORDES
3	65	65469	VIEY
3	65	65470	VIGER
3	65	65471	VIGNEC
3	65	65473	VILLELONGUE
3	65	65478	VISCOS
3	65	65479	VISKER
3	66	66003	AMELIE-LES-BAINS-PALALDA
3	66	66005	ANGOUSTRINE-VILLENEUVE-DES
3	66	66007	ARBOUSSOLS
3	66	66009	ARLES-SUR-TECH

Zones SDREA	Départements	Codes INSEE	Communes
3	66	66010	AYGUATEBIA-TALAU
3	66	66013	BAILLESTAVY
3	66	66020	BOLQUERE
3	66	66022	BOULE-D'AMONT
3	66	66025	BOURG-MADAME
3	66	66032	CALMEILLES
3	66	66034	CAMPOME
3	66	66035	CAMPOUSSY
3	66	66036	CANAVEILLES
3	66	66040	CASEFABRE
3	66	66043	CASTEIL
3	66	66045	CATLLAR
3	66	66047	CAUDIES-DE-CONFLENT
3	66	66046	CAUDIES-DE-FENOUILLEDES
3	66	66049	CERET
3	66	66051	CLARA-VILLERACH
3	66	66052	CODALET
3	66	66054	CONAT
3	66	66057	CORNEILLA-DE-CONFLENT
3	66	66060	CORSAVY
3	66	66061	COUSTOUGES
3	66	66062	DORRES
3	66	66064	EGAT
3	66	66066	ENVEITG
3	66	66067	ERR
3	66	66068	ESCARO
3	66	66070	ESPIRA-DE-CONFLENT
3	66	66072	ESTAVAR
3	66	66073	ESTOHER
3	66	66074	EUS
3	66	66075	EYNE
3	66	66076	FELLUNS
3	66	66077	FENOUILLET
3	66	66078	FILLOLS
3	66	66079	FINESTRET
3	66	66080	FONTPEDROUSE
3	66	66081	FONTRABIOUSE
3	66	66124	FONT-ROMEU-ODEILLO-VIA
3	66	66082	FORMIGUERES
3	66	66083	FOSSE
3	66	66085	FUILLA
3	66	66086	GLORIANES
3	66	66089	JOCH
3	66	66090	JUJOLS
3	66	66018	LA BASTIDE
3	66	66027	LA CABANASSE
3	66	66098	LA LLAGONNE
3	66	66001	L'ALBERE
3	66	66091	LAMANERE

Zones SDREA	Départements	Codes INSEE	Communes
3	66	66095	LATOIR-DE-CAROL
3	66	66137	LE PERTHUS
3	66	66206	LE TECH
3	66	66234	LE VIVIER
3	66	66004	LES ANGLES
3	66	66063	LES CLUSES
3	66	66100	LLO
3	66	66104	LOS MASOS
3	66	66102	MANTET
3	66	66103	MARQUIXANES
3	66	66105	MATEMALE
3	66	66106	MAUREILLAS-LAS-ILLAS
3	66	66109	MOLITG-LES-BAINS
3	66	66111	MONTALBA-LE-CHATEAU
3	66	66112	MONTAURIOL
3	66	66113	MONTBOLO
3	66	66116	MONTFERRER
3	66	66117	MONT-LOUIS
3	66	66119	MOSSET
3	66	66120	NAHUJA
3	66	66122	NOHEDES
3	66	66123	NYER
3	66	66125	OLETTE
3	66	66126	OMS
3	66	66128	OREILLA
3	66	66130	OSSEJA
3	66	66132	PALAU-DE-CERDAGNE
3	66	66139	PEZILLA-DE-CONFLENT
3	66	66142	PLANES
3	66	66146	PORTA
3	66	66147	PORTE-PUYMORENS
3	66	66149	PRADES
3	66	66150	PRATS-DE-MOLLO-LA-PRESTE
3	66	66151	PRATS-DE-SOURNIA
3	66	66152	PRUGNANES
3	66	66153	PRUNET-ET-BELPUIG
3	66	66154	PUYVALADOR
3	66	66155	PY
3	66	66156	RABOUILLET
3	66	66157	RAILLEU
3	66	66159	REAL
3	66	66160	REYNES
3	66	66161	RIA-SIRACH
3	66	66162	RIGARDA
3	66	66165	RODES
3	66	66166	SAHORRE
3	66	66167	SAILLAGOUSE
3	66	66181	SAINTE-LECADIE
3	66	66179	SAINT-LAURENT-DE-CERDANS



Zones SDREA	Départements	Codes INSEE	Communes
3	66	66183	SAINT-MARSAL
3	66	66184	SAINT-MARTIN-DE-FENOUILLET
3	66	66188	SAINT-PIERRE-DELS-FORCATS
3	66	66191	SANSA
3	66	66192	SAUTO
3	66	66193	SERDINYA
3	66	66194	SERRALONGUE
3	66	66197	SOUANYAS
3	66	66198	SOURNIA
3	66	66199	TAILLET
3	66	66201	TARERACH
3	66	66202	TARGASSONNE
3	66	66203	TAULIS
3	66	66204	TAURINYA
3	66	66209	THUES-ENTRE-VALLS
3	66	66215	TREVILLACH
3	66	66216	TRILLA
3	66	66218	UR
3	66	66219	URBANYA
3	66	66220	VALCEBOLLERE
3	66	66221	VALMANYA
3	66	66222	VERNET-LES-BAINS
3	66	66223	VILLEFRANCHE-DE-CONFLENT
3	66	66230	VINCA
3	66	66232	VIRA
3	66	66233	VIVES
3	81	81003	ALBAN
3	81	81004	ALBI
3	81	81008	ALMAYRAC
3	81	81010	AMBIALET
3	81	81013	ANDOUQUE
3	81	81017	ARIFAT
3	81	81018	ARTHES
3	81	81019	ASSAC
3	81	81026	BELLEGARDE-MARSAL
3	81	81033	BLAYE-LES-MINES
3	81	81035	BOURNAZEL
3	81	81042	BURLATS
3	81	81047	CADIX
3	81	81048	CAGNAC-LES-MINES
3	81	81052	CAMBON
3	81	81059	CARLUS
3	81	81060	CARMAUX
3	81	81063	CASTELNAU-DE-LEVIS
3	81	81068	COMBEFA
3	81	81069	CORDES-SUR-CIEL
3	81	81071	COURRIS
3	81	81072	CRESPIN
3	81	81073	CRESPINET

Zones SDREA	Départements	Codes INSEE	Communes
3	81	81074	CUNAC
3	81	81077	CURVALLE
3	81	81079	DENAT
3	81	81088	FAUCH
3	81	81089	FAUSSERGUES
3	81	81090	FENOLS
3	81	81094	FRAISSINES
3	81	81097	FREJAIROLLES
3	81	81110	JOUQUEVIEL
3	81	81114	LABASTIDE-GABAUSSE
3	81	81119	LABOUTARIE
3	81	81122	LACAPELLE-PINET
3	81	81123	LACAPELLE-SEGALAR
3	81	81125	LACAZE
3	81	81128	LACROUZETTE
3	81	81133	LAMILLARIE
3	81	81135	LAPARROQUIAL
3	81	81082	LE DOURN
3	81	81096	LE FRAYSSE
3	81	81101	LE GARRIC
3	81	81158	LE MASNAU-MASSUGUIES
3	81	81224	LE RIOLS
3	81	81280	LE SEGUR
3	81	81284	LE SEQUESTRE
3	81	81301	LE TRAVET
3	81	81141	LEDAS-ET-PENTHIES
3	81	81144	LESCURE-D'ALBIGEOIS
3	81	81147	LOMBERS
3	81	81152	MAILHOC
3	81	81161	MASSALS
3	81	81165	MILHARS
3	81	81167	MIOLLES
3	81	81168	MIRANDOL-BOURGNOUNAC
3	81	81170	MONESTIES
3	81	81172	MONTAURIOL
3	81	81177	MONTFA
3	81	81180	MONTIRAT
3	81	81182	MONTREDON-LABESSONNIE
3	81	81183	MONT-ROC
3	81	81184	MONTROSIER
3	81	81186	MOULARES
3	81	81191	MOUZIEYS-PANENS
3	81	81190	MOUZIEYS-TEULET
3	81	81198	ORBAN
3	81	81199	PADIES
3	81	81201	PAMPOLONNE
3	81	81203	PAULINET
3	81	81207	PEYREGOUX
3	81	81211	POULAN-POUZOLS

Zones SDREA	Départements	Codes INSEE	Communes
3	81	81218	PUYGOUZON
3	81	81221	RAYSSAC
3	81	81222	REALMONT
3	81	81226	RONEL
3	81	81227	ROQUECOURBE
3	81	81230	ROSIERES
3	81	81232	ROUFFIAC
3	81	81233	ROUMEGOUX
3	81	81240	SAINT-ANDRE
3	81	81241	SAINT-ANTONIN-DE-LACALM
3	81	81244	SAINT-BENOIT-DE-CARMAUX
3	81	81245	SAINT-CHRISTOPHE
3	81	81247	SAINT-CIRGUE
3	81	81326	SAINTE-CROIX
3	81	81249	SAINTE-GEMME
3	81	81250	SAINT-GENEST-DE-CONTEST
3	81	81252	SAINT-GERMIER
3	81	81253	SAINT-GREGOIRE
3	81	81254	SAINT-JEAN-DE-MARCEL
3	81	81256	SAINT-JEAN-DE-VALS
3	81	81257	SAINT-JUERY
3	81	81259	SAINT-JULIEN-GAULENE
3	81	81260	SAINT-LIEUX-LAFENASSE
3	81	81262	SAINT-MARCEL-CAMPES
3	81	81263	SAINT-MARTIN-LAGUEPIE
3	81	81264	SAINT-MICHEL-LABADIE
3	81	81267	SAINT-PIERRE-DE-TRIVISY
3	81	81268	SAINT-SALVI-DE-CARCAVES
3	81	81274	SALIES
3	81	81275	SALLES
3	81	81277	SAUSSENAC
3	81	81285	SERENAC
3	81	81287	SIEURAC
3	81	81291	TAIX
3	81	81292	TANUS
3	81	81295	TEILLET
3	81	81296	TERRE-CLAPIER
3	81	81302	TREBAN
3	81	81303	TREBAS
3	81	81304	TREVIEN
3	81	81305	VABRE
3	81	81306	VALDERIES
3	81	81308	VALENCE-D'ALBIGEOIS
3	81	81311	VENES
3	81	81317	VILLEFRANCHE-D'ALBIGEOIS
4	12	12002	AGUESSAC
4	12	12026	BERTHOLENE
4	12	12033	BOZOULS
4	12	12047	CAMPAGNAC

Zones SDREA	Départements	Codes INSEE	Communes
4	12	12062	CASTELNAU-PEGAYROLS
4	12	12070	COMPEYRE
4	12	12072	COMPREGNAC
4	12	12077	CORNUS
4	12	12084	CREISSELS
4	12	12155	FONDAMENTE
4	12	12106	GABRIAC
4	12	12107	GAILLAC-D'AVEYRON
4	12	12022	LA BASTIDE-PRADINES
4	12	12055	LA CAPELLE-BONANCE
4	12	12063	LA CAVALERIE
4	12	12082	LA COUVERTOIRADE
4	12	12086	LA CRESSE
4	12	12131	LA LOUBIERE
4	12	12204	LA ROQUE-SAINTE-MARGUERITE
4	12	12120	LAISSAC-SEVERAC L'EGLISE
4	12	12122	LAPANOUSE-DE-CERNON
4	12	12067	LE CLAPIER
4	12	12115	L'HOSPITALET-DU-LARZAC
4	12	12139	MARNHAGUES-ET-LATOIR
4	12	12145	MILLAU
4	12	12153	MONTJAUX
4	12	12157	MONTROZIER
4	12	12160	MOSTUEJOULS
4	12	12165	MURET-LE-CHATEAU
4	12	12168	NANT
4	12	12176	ONET-LE-CHATEAU
4	12	12177	PALMAS D'AVEYRON
4	12	12178	PAULHE
4	12	12180	PEYRELEAU
4	12	12200	RIVIERE-SUR-TARN
4	12	12201	RODELLE
4	12	12203	ROQUEFORT-SUR-SOULZON
4	12	12211	SAINT-ANDRE-DE-VEZINES
4	12	12212	SAINT-BEAULIZE
4	12	12213	SAINT-BEAUZELY
4	12	12220	SAINTE-EULALIE-DE-CERNON
4	12	12241	SAINTE-RADEGONDE
4	12	12225	SAINT-GEORGES-DE-LUZENCON
4	12	12229	SAINT-JEAN-D'ALCAPIES
4	12	12231	SAINT-JEAN-DU-BRUEL
4	12	12232	SAINT-JEAN-ET-SAINT-PAUL
4	12	12237	SAINT-LAURENT-D'OLT
4	12	12238	SAINT-LEONS
4	12	12239	SAINT-MARTIN-DE-LENNE
4	12	12243	SAINT-ROME-DE-CERNON
4	12	12247	SAINT-SATURNIN-DE-LENNE
4	12	12254	SALLES-LA-SOURCE
4	12	12260	SAUCLIERES

Zones SDREA	Départements	Codes INSEE	Communes
4	12	12264	SEBAZAC-CONCOURES
4	12	12270	SEVERAC D'AVEYRON
4	12	12282	TOURNEMIRE
4	12	12291	VERRIERES
4	12	12292	VERSOLS-ET-LAPEYRE
4	12	12293	VEYREAU
4	12	12295	VIALA-DU-PAS-DE-JAUX
4	12	12296	VIALA-DU-TARN
4	12	12303	VIMENET
4	30	30009	ALZON
4	30	30040	BLANDAS
4	30	30064	CAMPESTRE-ET-LUC
4	30	30074	CAUSSE-BEGON
4	30	30105	DOURBIES
4	30	30139	LANUEJOLS
4	30	30176	MONTDARDIER
4	30	30213	REVENS
4	30	30219	ROGUES
4	30	30297	SAINT-SAUVEUR-CAMPRIEU
4	30	30332	TREVES
4	30	30353	VISSEC
4	34	34317	LA VACQUERIE-ET-SAINT-MART
4	34	34132	LAUROUX
4	34	34064	LE CAYLAR
4	34	34091	LE CROS
4	34	34230	LES RIVES
4	34	34196	PEGAIROLLES-DE-L'ESCALETTE
4	34	34231	ROMIGUIERES
4	34	34233	ROQUEREDONDE
4	34	34253	SAINT-FELIX-DE-L'HERAS
4	34	34277	SAINT-MAURICE-NAVACELLES
4	34	34278	SAINT-MICHEL
4	34	34283	SAINT-PIERRE-DE-LA-FAGE
4	34	34303	SORBS
4	46	46002	ALBIAC
4	46	46003	ALVIGNAC
4	46	46004	ANGLARS
4	46	46007	ARCAMBAL
4	46	46009	ASSIER
4	46	46011	AUTOIRE
4	46	46012	AYNAC
4	46	46013	BACH
4	46	46016	BALADOU
4	46	46020	BEAUREGARD
4	46	46021	BEDUER
4	46	46027	BERGANTY
4	46	46028	BETAILLE
4	46	46029	BIARS-SUR-CERE
4	46	46030	BIO

Zones SDREA	Départements	Codes INSEE	Communes
4	46	46031	BLARS
4	46	46035	BOUSSAC
4	46	46037	BOUZIES
4	46	46039	BRENGUES
4	46	46040	CABRERETS
4	46	46041	CADRIEU
4	46	46045	CAJARC
4	46	46047	CALES
4	46	46049	CALVIGNAC
4	46	46051	CAMBES
4	46	46052	CAMBOULIT
4	46	46053	CAMBURAT
4	46	46054	CANIAC-DU-CAUSSE
4	46	46056	CARAYAC
4	46	46058	CARENAC
4	46	46059	CARLUCET
4	46	46065	CAVAGNAC
4	46	46067	CAZILLAC
4	46	46068	CENEVIERES
4	46	46138	COEUR DE CAUSSE
4	46	46073	CONCOTS
4	46	46074	CONDAT
4	46	46075	CORN
4	46	46078	COUZOU
4	46	46079	CRAS
4	46	46081	CREGOLS
4	46	46082	CREMPS
4	46	46083	CRESENSAC
4	46	46084	CREYSSE
4	46	46086	CUZANCE
4	46	46090	DURBANS
4	46	46092	ESCLAUZELS
4	46	46093	ESPAGNAC-SAINTE-EULALIE
4	46	46094	ESPEDAILLAC
4	46	46100	FAYCELLES
4	46	46102	FIGEAC
4	46	46104	FLAUJAC-GARE
4	46	46106	FLOIRAC
4	46	46108	FONS
4	46	46111	FOURMAGNAC
4	46	46112	FRANCOULES
4	46	46113	FRAYSSINET
4	46	46116	FRONTENAC
4	46	46118	GIGNAC
4	46	46119	GIGOZAC
4	46	46121	GINOUILLAC
4	46	46122	GINTRAC
4	46	46123	GIRAC
4	46	46128	GRAMAT

Zones SDREA	Départements	Codes INSEE	Communes
4	46	46129	GREALOU
4	46	46131	GREZES
4	46	46132	ISSENDOLUS
4	46	46133	ISSEPTS
4	46	46144	LACAVE
4	46	46145	LACHAPELLE-AUZAC
4	46	46151	LAMOTHE-CASSEL
4	46	46152	LAMOTHE-FENELON
4	46	46154	LARAMIERE
4	46	46155	LARNAGOL
4	46	46157	LARROQUE-TOIRAC
4	46	46162	LAUZES
4	46	46165	LAVERGNE
4	46	46018	LE BASTIT
4	46	46034	LE BOURG
4	46	46036	LE BOUYSSOU
4	46	46334	LE VIGAN
4	46	46167	LENTILLAC-DU-CAUSSE
4	46	46252	LES PECHS DU VERS
4	46	46232	LES QUATRE-ROUTES-DU-LOT
4	46	46170	LEYME
4	46	46173	LIMOGNE-EN-QUERCY
4	46	46175	LISSAC-ET-MOURET
4	46	46176	LIVERNON
4	46	46177	LOUBRESSAC
4	46	46178	LOUPIAC
4	46	46179	LUGAGNAC
4	46	46181	LUNEGARDE
4	46	46183	MARCILHAC-SUR-CELE
4	46	46185	MARTEL
4	46	46188	MAXOU
4	46	46337	MAYRAC
4	46	46189	MAYRINHAC-LENTOUR
4	46	46190	MECHMONT
4	46	46192	MEYRONNE
4	46	46193	MIERS
4	46	46196	MONTAMEL
4	46	46198	MONTBRUN
4	46	46204	MONTFAUCON
4	46	46208	MONTVALENT
4	46	46210	NADILLAC
4	46	46212	ORNIAC
4	46	46213	PADIRAC
4	46	46215	PAYRAC
4	46	46219	PEYRILLES
4	46	46220	PINSAC
4	46	46227	PROMILHANES
4	46	46228	PRUDHOMAT
4	46	46229	PUYBRUN

Zones SDREA	Départements	Codes INSEE	Communes
4	46	46230	PUYJOURDES
4	46	46233	QUISSAC
4	46	46235	REILHAC
4	46	46236	REILHAGUET
4	46	46237	REYREVIGNES
4	46	46238	RIGNAC
4	46	46240	ROCAMADOUR
4	46	46242	RUDELLE
4	46	46243	RUEYRES
4	46	46245	SABADEL-LAUZES
4	46	46246	SAIGNES
4	46	46247	SAILLAC
4	46	46268	SAINT GERY-VERS
4	46	46253	SAINT-CHAMARAND
4	46	46254	SAINT-CHELS
4	46	46256	SAINT-CIRQ-LAPOPIE
4	46	46258	SAINT-CIRQ-SOULLAGUET
4	46	46265	SAINT-DENIS-LES-MARTEL
4	46	46267	SAINT-GERMAIN-DU-BEL-AIR
4	46	46270	SAINT-JEAN-DE-LAUR
4	46	46339	SAINT-JEAN-LAGINESTE
4	46	46276	SAINT-MARTIN-LABOUVAL
4	46	46281	SAINT-MEDARD-DE-PRESQUE
4	46	46283	SAINT-MICHEL-DE-BANNIERES
4	46	46289	SAINT-PIERRE-TOIRAC
4	46	46290	SAINT-PROJET
4	46	46292	SAINT-SIMON
4	46	46293	SAINT-SOZY
4	46	46294	SAINT-SULPICE
4	46	46295	SAINT-VINCENT-DU-PENDIT
4	46	46298	SARRAZAC
4	46	46299	SAULIAC-SUR-CELE
4	46	46303	SENAILLAC-LAUZES
4	46	46304	SENIERGUES
4	46	46306	SONAC
4	46	46308	SOUCIRAC
4	46	46309	SOUILLAC
4	46	46310	SOULOMES
4	46	46312	STRENQUELS
4	46	46313	TAURIAC
4	46	46317	THEGRA
4	46	46318	THEMINES
4	46	46319	THEMINETTES
4	46	46320	TOUR-DE-FAURE
4	46	46323	USSEL
4	46	46324	UZECH
4	46	46328	VARAIRE
4	46	46330	VAYRAC
4	46	46333	VIDAILLAC



Zones SDREA	Départements	Codes INSEE	Communes
4	48	48003	ALLENC
4	48	48013	BADAROUX
4	48	48016	BALSIEGES
4	48	48017	BANASSAC-CANILHAC
4	48	48018	BARJAC
4	48	48099	BOURGS SUR COLAGNE
4	48	48030	BRENOUX
4	48	48166	CANS ET CEVENNES
4	48	48037	CHADENET
4	48	48039	CHANAC
4	48	48055	CULTURES
4	48	48056	ESCLANEDES
4	48	48061	FLORAC TROIS RIVIERES
4	48	48065	FRAISSINET-DE-FOURQUES
4	48	48069	GATUZIERES
4	48	48146	GORGES DU TARN CAUSSES
4	48	48072	GREZES
4	48	48074	HURES-LA-PARADE
4	48	48075	ISPAGNAC
4	48	48034	LA CANOURGUE
4	48	48088	LA MALENE
4	48	48191	LA TIEULE
4	48	48081	LANUEJOLS
4	48	48085	LAVAL-DU-TARN
4	48	48131	LE ROZIER
4	48	48185	LES SALELLES
4	48	48092	MARVEJOLS
4	48	48141	MAS-SAINT-CHELY
4	48	48094	MASSEGROS CAUSSES GORGES
4	48	48095	MENDE
4	48	48096	MEYRUEIS
4	48	48103	MONTRODAT
4	48	48107	PALHERS
4	48	48137	SAINT-BAUZILE
4	48	48138	SAINT-BONNET-DE-CHIRAC
4	48	48157	SAINTE-HELENE
4	48	48147	SAINETIENNE-DU-VALDONNEZ
4	48	48156	SAINTE-GERMAIN-DU-TEIL
4	48	48175	SAINTE-PIERRE-DE-NOGARET
4	48	48176	SAINTE-PIERRE-DES-TRIEPIERS
4	48	48181	SAINTE-SATURNIN
4	48	48193	VEBRON
5	11	11001	AIGUES-VIVES
5	11	11005	ALAIRAC
5	11	11006	ALBAS
5	11	11008	ALET-LES-BAINS
5	11	11009	ALZONNE
5	11	11011	ARAGON
5	11	11012	ARGELIERS

Zones SDREA	Départements	Codes INSEE	Communes
5	11	11013	ARGENS-MINERVOIS
5	11	11014	ARMISSAN
5	11	11016	ARQUETTES-EN-VAL
5	11	11018	ARZENS
5	11	11022	AZILLE
5	11	11023	BADENS
5	11	11024	BAGES
5	11	11025	BAGNOLES
5	11	11027	BARBAIRA
5	11	11037	BERRIAC
5	11	11040	BIZANET
5	11	11041	BIZE-MINERVOIS
5	11	11042	BLOMAC
5	11	11043	BOUILHONNAC
5	11	11048	BOUTENAC
5	11	11056	CABRESPINE
5	11	11063	CAMPAGNE-SUR-AUDE
5	11	11064	CAMPLONG-D'AUDE
5	11	11067	CANET
5	11	11068	CAPENDU
5	11	11069	CARCASSONNE
5	11	11071	CASCASTEL-DES-CORBIERES
5	11	11073	CASSAINES
5	11	11077	CASTELNAU-D'AUDE
5	11	11081	CAUNES-MINERVOIS
5	11	11083	CAUNETTES-EN-VAL
5	11	11084	CAUX-ET-SAUZENS
5	11	11085	CAVANAC
5	11	11086	CAVES
5	11	11088	CAZILHAC
5	11	11090	CEPIE
5	11	11092	CITOU
5	11	11095	COMIGNE
5	11	11098	CONILHAC-CORBIERES
5	11	11099	CONQUES-SUR-ORBIEL
5	11	11102	COUFFOULENS
5	11	11103	COUZA
5	11	11105	COURNANEL
5	11	11106	COURSAN
5	11	11109	COUSTAUSSA
5	11	11110	COUSTOUGE
5	11	11111	CRUSCADES
5	11	11113	CUCUGNAN
5	11	11116	CUXAC-D'AUDE
5	11	11117	DAVEJEAN
5	11	11118	DERNACUEILLETTE
5	11	11122	DOUZENS
5	11	11123	DUILHAC-SOUS-PEYREPERTUSE
5	11	11124	DURBAN-CORBIERES

Zones SDREA	Départements	Codes INSEE	Communes
5	11	11125	EMBRES-ET-CASTELMAURE
5	11	11126	ESCALES
5	11	11129	ESPERAZA
5	11	11132	FABREZAN
5	11	11133	FAJAC-EN-VAL
5	11	11137	FELINES-TERMENES
5	11	11140	FERRALS-LES-CORBIERES
5	11	11143	FEUILLA
5	11	11144	FITOU
5	11	11145	FLEURY
5	11	11146	FLOURE
5	11	11148	Fontcouverte
5	11	11151	Fonties-d'Aude
5	11	11152	Fontjoncouse
5	11	11154	FOURNES-CABARDES
5	11	11156	FRAISSE-CABARDES
5	11	11157	FRAISSE-DES-CORBIERES
5	11	11158	GAJA-ET-VILLEDIEU
5	11	11161	GARDIE
5	11	11164	GINESTAS
5	11	11169	GREFFEIL
5	11	11170	GRUISSAN
5	11	11172	HOMPS
5	11	11176	JONQUIERES
5	11	11120	LA DIGNE-D'AVAIL
5	11	11188	LA PALME
5	11	11190	LA REDORTE
5	11	11179	LABASTIDE-EN-VAL
5	11	11183	LADERN-SUR-LAUQUET
5	11	11185	LAGRASSE
5	11	11194	LASTOURS
5	11	11197	LAURAGUEL
5	11	11198	LAURE-MINERVOIS
5	11	11199	LAVALETTE
5	11	11174	LES ILHES
5	11	11201	LEUC
5	11	11202	LEUCATE
5	11	11203	LEZIGNAN-CORBIERES
5	11	11205	LIMOUSIS
5	11	11206	LIMOUX
5	11	11209	LUC-SUR-AUDE
5	11	11210	LUC-SUR-ORBIEU
5	11	11212	MAILHAC
5	11	11213	MAISONS
5	11	11214	MALRAS
5	11	11215	MALVES-EN-MINERVOIS
5	11	11217	MARCORIGNAN
5	11	11220	MARSEILLETTE
5	11	11223	MAS-DES-COURS

Zones SDREA	Départements	Codes INSEE	Communes
5	11	11224	MASSAC
5	11	11227	MAYRONNES
5	11	11233	MIREPEISSET
5	11	11240	MONTAZELS
5	11	11241	MONTBRUN-DES-CORBIERES
5	11	11242	MONTCLAR
5	11	11245	MONTGAILLARD
5	11	11248	MONTIRAT
5	11	11251	MONTLAUR
5	11	11255	MONTREDON-DES-CORBIERES
5	11	11256	MONTSERET
5	11	11257	MONZE
5	11	11258	MOUSSAN
5	11	11259	MOUSSOULENS
5	11	11261	MOUX
5	11	11262	NARBONNE
5	11	11264	NEVIAN
5	11	11267	ORNAISONS
5	11	11269	OUVEILLAN
5	11	11270	PADERN
5	11	11271	PALAIRAC
5	11	11272	PALAJA
5	11	11273	PARAZA
5	11	11276	PAZIOLS
5	11	11279	PENNAUTIER
5	11	11280	PEPIEUX
5	11	11285	PEYRIAC-DE-MER
5	11	11286	PEYRIAC-MINERVOIS
5	11	11288	PEZENS
5	11	11289	PIEUSSE
5	11	11293	POMAS
5	11	11295	PORTEL-DES-CORBIERES
5	11	11266	PORT-LA-NOUVELLE
5	11	11296	POUZOLS-MINERVOIS
5	11	11298	PRADELLES-EN-VAL
5	11	11299	PREIXAN
5	11	11301	PUICHERIC
5	11	11305	QUINTILLAN
5	11	11307	RAISSAC-D'AUDE
5	11	11308	RAISSAC-SUR-LAMPY
5	11	11311	RIBAUTE
5	11	11314	RIEUX-EN-VAL
5	11	11315	RIEUX-MINERVOIS
5	11	11318	ROQUECOURBE-MINERVOIS
5	11	11322	ROQUEFORT-DES-CORBIERES
5	11	11324	ROUBIA
5	11	11325	ROUFFIAC-D'AUDE
5	11	11326	ROUFFIAC-DES-CORBIERES
5	11	11327	ROULLENS

Zones SDREA	Départements	Codes INSEE	Communes
5	11	11330	RUSTIQUES
5	11	11332	SAINT-ANDRE-DE-ROQUELONGUE
5	11	11337	SAINT-COUAT-D'AUDE
5	11	11340	SAINTE-EULALIE
5	11	11366	SAINTE-VALIERE
5	11	11342	SAINT-FRICHOUX
5	11	11344	SAINT-HILAIRE
5	11	11345	SAINT-JEAN-DE-BARROU
5	11	11351	SAINT-LAURENT-DE-LA-CABRER
5	11	11353	SAINT-MARCEL-SUR-AUDE
5	11	11354	SAINT-MARTIN-DES-PUITS
5	11	11360	SAINT-NAZAIRE-D'AUDE
5	11	11363	SAINT-PIERRE-DES-CHAMPS
5	11	11364	SAINT-POLYCARPE
5	11	11368	SALLELES-CABARDES
5	11	11369	SALLELES-D'AUDE
5	11	11370	SALLES-D'AUDE
5	11	11372	SALSIGNE
5	11	11377	SERRES
5	11	11378	SERVIES-EN-VAL
5	11	11379	SIGEAN
5	11	11386	TALAIRAN
5	11	11387	TAURIZE
5	11	11388	TERMES
5	11	11390	THEZAN-DES-CORBIERES
5	11	11392	TOURNISSAN
5	11	11393	TOUROUZELLE
5	11	11395	TRASSANEL
5	11	11396	TRAUSSE
5	11	11397	TREBES
5	11	11398	TREILLES
5	11	11401	TUCHAN
5	11	11404	VENTENAC-CABARDES
5	11	11405	VENTENAC-EN-MINERVOIS
5	11	11408	VERZEILLE
5	11	11409	VIGNEVIEILLE
5	11	11410	VILLALIER
5	11	11411	VILLANIERE
5	11	11414	VILLAR-EN-VAL
5	11	11415	VILLAR-SAINT-ANSELME
5	11	11416	VILLARZEL-CABARDES
5	11	11420	VILLEBAZY
5	11	11421	VILLEDAGNE
5	11	11422	VILLEDUBERT
5	11	11423	VILLEFLOURE
5	11	11425	VILLEGAILHENC
5	11	11426	VILLEGLY
5	11	11429	VILLEMUSTAUSOU
5	11	11431	VILLENEUVE-LES-CORBIERES

Zones SDREA	Départements	Codes INSEE	Communes
5	11	11433	VILLENEUVE-MINERVOIS
5	11	11435	VILLEROUGE-TERMENES
5	11	11436	VILLESEQUE-DES-CORBIERES
5	11	11437	VILLESEQUELANDE
5	11	11440	VILLETRITOULS
5	11	11441	VINASSAN
5	30	30001	AIGALIERS
5	30	30002	AIGREMONT
5	30	30003	AIGUES-MORTES
5	30	30004	AIGUES-VIVES
5	30	30005	AIGUEZE
5	30	30006	AIMARGUES
5	30	30008	ALLEGRE-LES-FUMADES
5	30	30012	ARAMON
5	30	30013	ARGILLIERS
5	30	30014	ARPAILLARGUES-ET-AUREILLAC
5	30	30018	ASPERES
5	30	30019	AUBAIS
5	30	30020	AUBORD
5	30	30021	AUBUSSARGUES
5	30	30023	AUJARGUES
5	30	30027	BAGARD
5	30	30028	BAGNOLS-SUR-CEZE
5	30	30029	BARJAC
5	30	30030	BARON
5	30	30032	BEAUCAIRE
5	30	30033	BEAUVOISIN
5	30	30034	BELLEGARDE
5	30	30035	BELVEZET
5	30	30036	BERNIS
5	30	30039	BEZOUCE
5	30	30041	BLAUZAC
5	30	30042	BOISSET-ET-GAUJAC
5	30	30043	BOISSIERES
5	30	30046	BOUCOIRAN-ET-NOZIERES
5	30	30047	BOUILLARGUES
5	30	30048	BOUQUET
5	30	30049	BOURDIC
5	30	30050	BRAGASSARGUES
5	30	30053	BRIGNON
5	30	30055	BROUZET-LES-ALES
5	30	30054	BROUZET-LES-QUISSAC
5	30	30057	CABRIERES
5	30	30060	CAISSARGUES
5	30	30062	CALVISSON
5	30	30065	CANAULES-ET-ARGENTIERES
5	30	30066	CANNES-ET-CLAIRAN
5	30	30068	CARDET
5	30	30069	CARNAS

Zones SDREA	Départements	Codes INSEE	Communes
5	30	30070	CARSAN
5	30	30071	CASSAGNOLES
5	30	30072	CASTELNAU-VALENCE
5	30	30073	CASTILLON-DU-GARD
5	30	30075	CAVEIRAC
5	30	30076	CAVILLARGUES
5	30	30081	CHUSCLAN
5	30	30082	CLARENSAC
5	30	30083	CODOGNAN
5	30	30084	CODOLET
5	30	30085	COLLIAS
5	30	30086	COLLORGUES
5	30	30088	COMBAS
5	30	30089	COMPS
5	30	30091	CONGENIES
5	30	30092	CONNAUX
5	30	30093	CONQUEYRAC
5	30	30095	CORCONNE
5	30	30096	CORNILLON
5	30	30097	COURRY
5	30	30098	CRESPIAN
5	30	30100	CRUVIERS-LASCOURS
5	30	30101	DEAUX
5	30	30102	DIONS
5	30	30103	DOMAZAN
5	30	30104	DOMESSARGUES
5	30	30106	DURFORT-ET-SAINT-MARTIN-DE
5	30	30107	ESTEZARGUES
5	30	30109	EUZET
5	30	30110	FLAUX
5	30	30111	FOISSAC
5	30	30112	FONS
5	30	30113	FONS-SUR-LUSSAN
5	30	30114	FONTANES
5	30	30115	FONTARECHES
5	30	30116	FOURNES
5	30	30117	FOURQUES
5	30	30121	GAILHAN
5	30	30122	GAJAN
5	30	30123	GALLARGUES-LE-MONTUEUX
5	30	30125	GARONS
5	30	30126	GARRIGUES-SAINTE-EULALIE
5	30	30127	GAUJAC
5	30	30128	GENERAC
5	30	30131	GOUDARGUES
5	30	30134	ISSIRAC
5	30	30135	JONQUIERES-SAINT-VINCENT
5	30	30136	JUNAS
5	30	30031	LA BASTIDE-D'ENGRAS

Zones SDREA	Départements	Codes INSEE	Communes
5	30	30056	LA BRUGUIERE
5	30	30058	LA CADIERE-ET-CAMBO
5	30	30061	LA CALMETTE
5	30	30067	LA CAPELLE-ET-MASMOLENE
5	30	30222	LA ROQUE-SUR-CEZE
5	30	30224	LA ROUVIERE
5	30	30138	LANGLADE
5	30	30141	LAUDUN-L'ARDOISE
5	30	30143	LAVAL-SAINT-ROMAN
5	30	30059	LE CAILAR
5	30	30124	LE GARN
5	30	30133	LE GRAU-DU-ROI
5	30	30196	LE PIN
5	30	30144	LECQUES
5	30	30145	LEDENON
5	30	30146	LEDIGNAN
5	30	30011	LES ANGLES
5	30	30152	LES MAGES
5	30	30197	LES PLANS
5	30	30147	LEZAN
5	30	30148	LIOUC
5	30	30149	LIRAC
5	30	30150	LOGRIAN-FLORIAN
5	30	30151	LUSSAN
5	30	30155	MANDUEL
5	30	30156	MARGUERITTES
5	30	30158	MARTIGNARGUES
5	30	30160	MARUEJOLS-LES-GARDON
5	30	30161	MASSANES
5	30	30162	MASSILLARGUES-ATTUECH
5	30	30163	MAURESSARGUES
5	30	30164	MEJANNES-LE-CLAP
5	30	30165	MEJANNES-LES-ALES
5	30	30166	MEYNES
5	30	30169	MILHAUD
5	30	30173	MONS
5	30	30354	MONTAGNAC
5	30	30174	MONTAREN-ET-SAINT-MEDIERS
5	30	30175	MONTCLUS
5	30	30177	MONTEILS
5	30	30178	MONTFAUCON
5	30	30179	MONTFRIN
5	30	30180	MONTIGNARGUES
5	30	30181	MONTMIRAT
5	30	30182	MONTPEZAT
5	30	30183	MOULEZAN
5	30	30184	MOUSSAC
5	30	30185	MUS
5	30	30186	NAGES-ET-SOLORGUES



Zones SDREA	Départements	Codes INSEE	Communes
5	30	30187	NAVACELLES
5	30	30188	NERS
5	30	30189	NIMES
5	30	30191	ORSAN
5	30	30192	ORTHOUX-SERIGNAC-QUILHAN
5	30	30193	PARIGNARGUES
5	30	30200	POMPIGNAN
5	30	30202	PONT-SAINT-ESPRIT
5	30	30204	POTELIERES
5	30	30205	POUGNADORESSE
5	30	30206	POULX
5	30	30207	POUZILHAC
5	30	30208	PUECHREDON
5	30	30209	PUJAUT
5	30	30210	QUISSAC
5	30	30211	REDESSAN
5	30	30212	REMOULINS
5	30	30214	RIBAUTE-LES-TAVERNES
5	30	30215	RIVIERES
5	30	30217	ROCHFORT-DU-GARD
5	30	30218	ROCHEGUDE
5	30	30356	RODILHAN
5	30	30221	ROQUEMAURE
5	30	30223	ROUSSON
5	30	30225	SABRAN
5	30	30226	SAINT-ALEXANDRE
5	30	30227	SAINT-AMBROIX
5	30	30230	SAINT-ANDRE-DE-ROQUEPERTUI
5	30	30232	SAINT-ANDRE-D'OLERARGUES
5	30	30233	SAINT-BAUZELY
5	30	30234	SAINT-BENEZET
5	30	30235	SAINT-BONNET-DU-GARD
5	30	30237	SAINT-BRES
5	30	30240	SAINT-CESAIRE-DE-GAUZIGNAN
5	30	30241	SAINT-CHAPTES
5	30	30242	SAINT-CHRISTOL-DE-RODIERES
5	30	30243	SAINT-CHRISTOL-LES-ALES
5	30	30244	SAINT-CLEMENT
5	30	30245	SAINT-COME-ET-MARUEJOLS
5	30	30247	SAINT-DENIS
5	30	30248	SAINT-DEZERY
5	30	30249	SAINT-DIONISY
5	30	30228	SAINTE-ANASTASIE
5	30	30250	SAINT-ETIENNE-DE-L'OLM
5	30	30251	SAINT-ETIENNE-DES-SORTS
5	30	30254	SAINT-GENIES-DE-COMOLAS
5	30	30255	SAINT-GENIES-DE-MALGOIRES
5	30	30256	SAINT-GERVAIS
5	30	30257	SAINT-GERVASY

Zones SDREA	Départements	Codes INSEE	Communes
5	30	30258	SAINT-GILLES
5	30	30259	SAINT-HILAIRE-DE-BRETHMAS
5	30	30260	SAINT-HILAIRE-D'OZILHAN
5	30	30261	SAINT-HIPPOLYTE-DE-CATON
5	30	30262	SAINT-HIPPOLYTE-DE-MONTAIG
5	30	30263	SAINT-HIPPOLYTE-DU-FORT
5	30	30264	SAINT-JEAN-DE-CEYRARGUES
5	30	30265	SAINT-JEAN-DE-CRIEULON
5	30	30266	SAINT-JEAN-DE-MARUEJOLS-ET
5	30	30267	SAINT-JEAN-DE-SERRES
5	30	30271	SAINT-JULIEN-DE-CASSAGNAS
5	30	30273	SAINT-JULIEN-DE-PEYROLAS
5	30	30275	SAINT-JUST-ET-VACQUIERES
5	30	30276	SAINT-LAURENT-D'AIGOUZE
5	30	30277	SAINT-LAURENT-DE-CARNOLS
5	30	30278	SAINT-LAURENT-DES-ARBRES
5	30	30279	SAINT-LAURENT-LA-VERNEDE
5	30	30281	SAINT-MAMERT-DU-GARD
5	30	30282	SAINT-MARCEL-DE-CAREIRET
5	30	30285	SAINT-MAURICE-DE-CAZEVIEIL
5	30	30286	SAINT-MAXIMIN
5	30	30287	SAINT-MICHEL-D'EUZET
5	30	30288	SAINT-NAZAIRE
5	30	30289	SAINT-NAZAIRE-DES-GARDIES
5	30	30290	SAINT-PAULET-DE-CAISSON
5	30	30355	SAINT-PAUL-LES-FONTS
5	30	30292	SAINT-PONS-LA-CALM
5	30	30293	SAINT-PRIVAT-DE-CHAMPCLOS
5	30	30294	SAINT-PRIVAT-DES-VIEUX
5	30	30295	SAINT-QUENTIN-LA-POTERIE
5	30	30299	SAINT-SIFFRET
5	30	30300	SAINT-THEODORIT
5	30	30303	SAINT-VICTOR-DE-MALCAP
5	30	30301	SAINT-VICTOR-DES-OULES
5	30	30302	SAINT-VICTOR-LA-COSTE
5	30	30304	SALAZAC
5	30	30305	SALINDRES
5	30	30306	SALINELLES
5	30	30308	SANILHAC-SAGRIES
5	30	30309	SARDAN
5	30	30311	SAUVE
5	30	30312	SAUVETERRE
5	30	30313	SAUZET
5	30	30314	SAVIGNARGUES
5	30	30315	SAZE
5	30	30317	SERNHAC
5	30	30318	SERVAS
5	30	30319	SERVIERS-ET-LABAUME
5	30	30320	SEYNES

Zones SDREA	Départements	Codes INSEE	Communes
5	30	30321	SOMMIERES
5	30	30324	SOUVIGNARGUES
5	30	30326	TAVEL
5	30	30327	THARAUX
5	30	30328	THEZIERS
5	30	30330	TORNAC
5	30	30331	TRESQUES
5	30	30333	UCHAUD
5	30	30334	UZES
5	30	30336	VALLABREGUES
5	30	30337	VALLABRIX
5	30	30338	VALLERARGUES
5	30	30340	VALLIGUIERES
5	30	30341	VAUVERT
5	30	30342	VENEJAN
5	30	30343	VERFEUIL
5	30	30344	VERGEZE
5	30	30346	VERS-PONT-DU-GARD
5	30	30347	VESTRIC-ET-CANDIAC
5	30	30348	VEZENOBRES
5	30	30349	VIC-LE-FESQ
5	30	30351	VILLENEUVE-LES-AVIGNON
5	30	30352	VILLEVIEILLE
5	34	34001	ABELHAN
5	34	34002	ADISSAN
5	34	34003	AGDE
5	34	34004	AGEL
5	34	34005	AGONES
5	34	34006	AIGNE
5	34	34007	AIGUES-VIVES
5	34	34009	ALIGNAN-DU-VENT
5	34	34010	ANIANE
5	34	34011	ARBORAS
5	34	34012	ARGELLIERS
5	34	34013	ASPIRAN
5	34	34014	ASSAS
5	34	34015	ASSIGNAN
5	34	34016	AUMELAS
5	34	34017	AUMES
5	34	34018	AUTIGNAC
5	34	34020	AZILLANET
5	34	34021	BABEAU-BOULDOUX
5	34	34022	BAILLARGUES
5	34	34023	BALARUC-LES-BAINS
5	34	34024	BALARUC-LE-VIEUX
5	34	34025	BASSAN
5	34	34026	BEAUFORT
5	34	34027	BEAULIEU
5	34	34028	BEDARIEUX

Zones SDREA	Départements	Codes INSEE	Communes
5	34	34029	BELARGA
5	34	34030	BERLOU
5	34	34031	BESSAN
5	34	34032	BEZIERS
5	34	34033	BOISSERON
5	34	34034	BOISSET
5	34	34037	BOUJAN-SUR-LIBRON
5	34	34039	BOUZIGUES
5	34	34040	BRENAS
5	34	34041	BRIGNAC
5	34	34042	BRISSAC
5	34	34043	BUZIGNARGUES
5	34	34044	CABEROLLES
5	34	34045	CABRIERES
5	34	34047	CAMPAGNAN
5	34	34048	CAMPAGNE
5	34	34050	CANDILLARGUES
5	34	34051	CANET
5	34	34052	CAPESTANG
5	34	34053	CARLENCAS-ET-LEVAS
5	34	34056	CASTELNAU-DE-GUERS
5	34	34057	CASTELNAU-LE-LEZ
5	34	34058	CASTRIES
5	34	34060	CAUSSE-DE-LA-SELLE
5	34	34061	CAUSSES-ET-VEYRAN
5	34	34062	CAUSSINIOJOLS
5	34	34063	CAUX
5	34	34065	CAZEDARNES
5	34	34066	CAZEVIEILLE
5	34	34067	CAZILHAC
5	34	34068	CAZOULS-D'HERAULT
5	34	34069	CAZOULS-LES-BEZIERS
5	34	34070	CEBAZAN
5	34	34072	CELLES
5	34	34073	CERS
5	34	34074	CESSENON-SUR-ORB
5	34	34075	CESSERAS
5	34	34076	CEYRAS
5	34	34077	CLAPIERS
5	34	34078	CLARET
5	34	34079	CLERMONT-L'HERAULT
5	34	34080	COLOMBIERES-SUR-ORB
5	34	34081	COLOMBIERS
5	34	34082	COMBAILLAUX
5	34	34084	CORNEILHAN
5	34	34085	COULOBRES
5	34	34087	COURNONSEC
5	34	34088	COURNONTERRAL
5	34	34089	CREISSAN

Zones SDREA	Départements	Codes INSEE	Communes
5	34	34092	CRUZY
5	34	34093	DIO-ET-VALQUIERES
5	34	34094	ESPONDEILHAN
5	34	34095	FABREGUES
5	34	34096	FAUGERES
5	34	34097	FELINES-MINERVOIS
5	34	34099	FERRIERES-LES-VERRERIES
5	34	34100	FERRIERES-POUSSAROU
5	34	34101	FLORENSAC
5	34	34102	FONTANES
5	34	34103	FONTES
5	34	34104	FOS
5	34	34105	FOUZILHON
5	34	34106	FOZIERES
5	34	34108	FRONTIGNAN
5	34	34109	GABIAN
5	34	34110	GALARGUES
5	34	34111	GANGES
5	34	34112	GARRIGUES
5	34	34113	GIGEAN
5	34	34114	GIGNAC
5	34	34115	GORNIES
5	34	34116	GRABELS
5	34	34118	GUZARGUES
5	34	34119	HEREPIAN
5	34	34120	JACOU
5	34	34121	JONCELS
5	34	34122	JONQUIERES
5	34	34123	JUVIGNAC
5	34	34035	LA BOISSIERE
5	34	34059	LA CAUNETTE
5	34	34344	LA GRANDE-MOTTE
5	34	34141	LA LIVINIERE
5	34	34312	LA TOUR-SUR-ORB
5	34	34124	LACOSTE
5	34	34125	LAGAMAS
5	34	34126	LAMALOU-LES-BAINS
5	34	34127	LANSARGUES
5	34	34128	LAROQUE
5	34	34129	LATTES
5	34	34130	LAURENS
5	34	34131	LAURET
5	34	34133	LAVALETTE
5	34	34134	LAVERUNE
5	34	34036	LE BOSC
5	34	34038	LE BOUSQUET-D'ORB
5	34	34090	LE CRES
5	34	34210	LE POUGET
5	34	34211	LE POUJOL-SUR-ORB

Zones SDREA	Départements	Codes INSEE	Communes
5	34	34216	LE PRADAL
5	34	34220	LE PUECH
5	34	34314	LE TRIADOU
5	34	34008	LES AIRES
5	34	34153	LES MATELLES
5	34	34205	LES PLANS
5	34	34135	LESPIGNAN
5	34	34136	LEZIGNAN-LA-CEBE
5	34	34137	LIAUSSON
5	34	34138	LIEURAN-CABRIERES
5	34	34139	LIEURAN-LES-BEZIERS
5	34	34140	LIGNAN-SUR-ORB
5	34	34142	LODEVE
5	34	34143	LOUPIAN
5	34	34144	LUNAS
5	34	34145	LUNEL
5	34	34146	LUNEL-VIEL
5	34	34147	MAGALAS
5	34	34148	MARAUSSAN
5	34	34149	MARGON
5	34	34150	MARSEILLAN
5	34	34151	MARSILLARGUES
5	34	34152	MAS-DE-LONDRES
5	34	34154	MAUGUIO
5	34	34155	MAUREILHAN
5	34	34156	MERIFONS
5	34	34157	MEZE
5	34	34158	MINERVE
5	34	34159	MIREVAL
5	34	34160	MONS
5	34	34161	MONTADY
5	34	34162	MONTAGNAC
5	34	34163	MONTARNAUD
5	34	34164	MONTAUD
5	34	34165	MONTBAZIN
5	34	34166	MONTBLANC
5	34	34167	MONTELS
5	34	34168	MONTESQUIEU
5	34	34169	MONTFERRIER-SUR-LEZ
5	34	34170	MONTOULIERS
5	34	34171	MONTOULIEU
5	34	34172	MONTPELLIER
5	34	34173	MONTPEYROUX
5	34	34174	MOULES-ET-BAUCELS
5	34	34175	MOUREZE
5	34	34176	MUDAISON
5	34	34177	MURLES
5	34	34178	MURVIEL-LES-BEZIERS
5	34	34179	MURVIEL-LES-MONTPELLIER

Zones SDREA	Départements	Codes INSEE	Communes
5	34	34180	NEBIAN
5	34	34181	NEFFIES
5	34	34182	NEZIGNAN-L'EVEQUE
5	34	34183	NISSAN-LEZ-ENSERUNE
5	34	34184	NIZAS
5	34	34185	NOTRE-DAME-DE-LONDRES
5	34	34186	OCTON
5	34	34187	OLARGUES
5	34	34188	OLMET-ET-VILLECUN
5	34	34189	OLONZAC
5	34	34190	OUPIA
5	34	34191	PAILHES
5	34	34192	PALAVAS-LES-FLOTS
5	34	34193	PARDAILHAN
5	34	34194	PAULHAN
5	34	34195	PEGAIROLLES-DE-BUEGES
5	34	34197	PERET
5	34	34198	PEROLS
5	34	34199	PEZENAS
5	34	34200	PEZENES-LES-MINES
5	34	34201	PIERRERUE
5	34	34202	PIGNAN
5	34	34203	PINET
5	34	34204	PLAISSAN
5	34	34206	POILHES
5	34	34207	POMEROLS
5	34	34208	POPIAN
5	34	34209	PORTIRAGNES
5	34	34212	POUJOLS
5	34	34213	POUSSAN
5	34	34214	POUZOLLES
5	34	34215	POUZOLS
5	34	34217	PRADES-LE-LEZ
5	34	34218	PRADES-SUR-VERNAZOBRE
5	34	34219	PREMIAN
5	34	34221	PUECHABON
5	34	34222	PUILACHER
5	34	34223	PUIMISSON
5	34	34224	PUISSALICON
5	34	34225	PUISSERGUIER
5	34	34226	QUARANTE
5	34	34227	RESTINCLIERES
5	34	34228	RIEUSSEC
5	34	34232	ROQUEBRUN
5	34	34234	ROQUESELS
5	34	34236	ROUET
5	34	34237	ROUJAN
5	34	34238	SAINT-ANDRE-DE-BUEGES
5	34	34239	SAINT-ANDRE-DE-SANGONIS

Zones SDREA	Départements	Codes INSEE	Communes
5	34	34240	SAINT-AUNES
5	34	34241	SAINT-BAUZILLE-DE-LA-SYLVE
5	34	34242	SAINT-BAUZILLE-DE-MONTMEL
5	34	34243	SAINT-BAUZILLE-DE-PUTOIS
5	34	34244	SAINT-BRES
5	34	34245	SAINT-CHINIAN
5	34	34246	SAINT-CHRISTOL
5	34	34247	SAINT-CLEMENT-DE-RIVIERE
5	34	34249	SAINT-DREZERY
5	34	34248	SAINTE-CROIX-DE-QUINTILLAR
5	34	34250	SAINT-ETIENNE-D'ALBAGNAN
5	34	34251	SAINT-ETIENNE-DE-GOURGAS
5	34	34254	SAINT-FELIX-DE-LODEZ
5	34	34255	SAINT-GELY-DU-FESC
5	34	34258	SAINT-GENIES-DE-FONTEDEIT
5	34	34256	SAINT-GENIES-DES-MOURGUES
5	34	34259	SAINT-GEORGES-D'ORQUES
5	34	34260	SAINT-GERVAIS-SUR-MARE
5	34	34261	SAINT-GUILHEM-LE-DESERT
5	34	34262	SAINT-GUIRAUD
5	34	34263	SAINT-HILAIRE-DE-BEAUVOIR
5	34	34264	SAINT-JEAN-DE-BUEGES
5	34	34265	SAINT-JEAN-DE-CORNIES
5	34	34266	SAINT-JEAN-DE-CUCULLES
5	34	34267	SAINT-JEAN-DE-FOS
5	34	34268	SAINT-JEAN-DE-LA-BLAQUIERE
5	34	34269	SAINT-JEAN-DE-MINERVOIS
5	34	34270	SAINT-JEAN-DE-VEDAS
5	34	34271	SAINT-JULIEN
5	34	34272	SAINT-JUST
5	34	34273	SAINT-MARTIN-DE-L'ARCON
5	34	34274	SAINT-MARTIN-DE-LONDRES
5	34	34276	SAINT-MATHIEU-DE-TREVIERS
5	34	34279	SAINT-NAZAIRE-DE-LADAREZ
5	34	34280	SAINT-NAZAIRE-DE-PEZAN
5	34	34281	SAINT-PARGOIRE
5	34	34282	SAINT-PAUL-ET-VALMALLE
5	34	34285	SAINT-PONS-DE-MAUCHIENS
5	34	34286	SAINT-PRIVAT
5	34	34287	SAINT-SATURNIN-DE-LUCIAN
5	34	34288	SAINT-SERIES
5	34	34289	SAINT-THIBERY
5	34	34290	SAINT-VINCENT-DE-BARBEYRAR
5	34	34291	SAINT-VINCENT-D'OLARGUES
5	34	34292	SALASC
5	34	34294	SATURARGUES
5	34	34295	SAUSSAN
5	34	34296	SAUSSINES
5	34	34297	SAUTEYRARGUES



Zones SDREA	Départements	Codes INSEE	Communes
5	34	34298	SAUVIAN
5	34	34299	SERIGNAN
5	34	34300	SERVIAN
5	34	34301	SETE
5	34	34302	SIRAN
5	34	34304	SOUBES
5	34	34306	SOUMONT
5	34	34307	SUSSARGUES
5	34	34308	TAUSSAC-LA-BILLIERE
5	34	34309	TEYRAN
5	34	34310	THEZAN-LES-BEZIERS
5	34	34311	TOURBES
5	34	34313	TRESSAN
5	34	34315	USCLAS-D'HERAULT
5	34	34316	USCLAS-DU-BOSC
5	34	34318	VACQUIERES
5	34	34319	VAILHAN
5	34	34320	VAILHAUQUES
5	34	34321	VALERGUES
5	34	34322	VALFLAUNES
5	34	34323	VALMASCLE
5	34	34324	VALRAS-PLAGE
5	34	34325	VALROS
5	34	34326	VELIEUX
5	34	34327	VENDARGUES
5	34	34328	VENDEMIAN
5	34	34329	VENDRES
5	34	34330	VERARGUES
5	34	34332	VIAS
5	34	34333	VIC-LA-GARDIOLE
5	34	34334	VIEUSSAN
5	34	34335	VILLEMAGNE-L'ARGENTIERE
5	34	34336	VILLENEUVE-LES-BEZIERS
5	34	34337	VILLENEUVE-LES-MAGUELONE
5	34	34338	VILLENEUVETTE
5	34	34339	VILLESPASSANS
5	34	34340	VILLETELLE
5	34	34341	VILLEVEYRAC
5	34	34342	VIOLS-EN-LAVAL
5	34	34343	VIOLS-LE-FORT
5	66	66002	ALENYA
5	66	66006	ANSIGNAN
5	66	66008	ARGELES-SUR-MER
5	66	66011	BAGES
5	66	66012	BAHO
5	66	66014	BAIXAS
5	66	66015	BANYULS-DELS-ASPRES
5	66	66016	BANYULS-SUR-MER
5	66	66019	BELESTA

Zones SDREA	Départements	Codes INSEE	Communes
5	66	66021	BOMPAS
5	66	66023	BOULETERNERE
5	66	66026	BROUILLA
5	66	66028	CABESTANY
5	66	66029	CAIXAS
5	66	66030	CALCE
5	66	66033	CAMELAS
5	66	66037	CANET-EN-ROUSSILLON
5	66	66038	CANOHES
5	66	66039	CARAMANY
5	66	66041	CASES-DE-PENE
5	66	66042	CASSAGNES
5	66	66044	CASTELNOU
5	66	66048	CERBERE
5	66	66050	CLAIRA
5	66	66053	COLLIOURE
5	66	66055	CORBERE
5	66	66056	CORBERE-LES-CABANES
5	66	66059	CORNEILLA-DEL-VERCOL
5	66	66058	CORNEILLA-LA-RIVIERE
5	66	66065	ELNE
5	66	66069	ESPIRA-DE-L'AGLY
5	66	66071	ESTAGEL
5	66	66084	FOURQUES
5	66	66088	ILLE-SUR-TET
5	66	66092	LANSAC
5	66	66093	LAROQUE-DES-ALBERES
5	66	66094	LATOUR-BAS-ELNE
5	66	66096	LATOUR-DE-FRANCE
5	66	66017	LE BARCARES
5	66	66024	LE BOULOU
5	66	66195	LE SOLER
5	66	66097	LESQUERDE
5	66	66099	LLAURO
5	66	66101	LLUPIA
5	66	66107	MAURY
5	66	66108	MILLAS
5	66	66114	MONTECOT
5	66	66115	MONTESQUIEU-DES-ALBERES
5	66	66118	MONTNER
5	66	66121	NEFIACH
5	66	66127	OPOUL-PERILLOS
5	66	66129	ORTAFFA
5	66	66133	PALAU-DEL-VIDRE
5	66	66134	PASSA
5	66	66136	PERPIGNAN
5	66	66138	PEYRESTORTES
5	66	66140	PEZILLA-LA-RIVIERE
5	66	66141	PIA

Zones SDREA	Départements	Codes INSEE	Communes
5	66	66143	PLANEZES
5	66	66144	POLLESTRES
5	66	66145	PONTEILLA
5	66	66148	PORT-VENDRES
5	66	66158	RASIGUERES
5	66	66164	RIVESALTES
5	66	66168	SAINT-ANDRE
5	66	66169	SAINT-ARNAC
5	66	66171	SAINT-CYPRIEN
5	66	66170	SAINTE-COLOMBE-DE-LA-COMMA
5	66	66182	SAINTE-MARIE-LA-MER
5	66	66172	SAINT-ESTEVE
5	66	66173	SAINT-FELIU-D'AMONT
5	66	66174	SAINT-FELIU-D'AVALL
5	66	66175	SAINT-GENIS-DES-FONTAINES
5	66	66176	SAINT-HIPPOLYTE
5	66	66177	SAINT-JEAN-LASSEILLE
5	66	66178	SAINT-JEAN-PLA-DE-CORTS
5	66	66180	SAINT-LAURENT-DE-LA-SALANQ
5	66	66185	SAINT-MICHEL-DE-LLOTES
5	66	66186	SAINT-NAZAIRE
5	66	66187	SAINT-PAUL-DE-FENOUILLET
5	66	66189	SALEILLES
5	66	66190	SALSES-LE-CHATEAU
5	66	66196	SOREDE
5	66	66205	TAUTAVEL
5	66	66207	TERRATS
5	66	66208	THEZA
5	66	66210	THUIR
5	66	66211	TORDERES
5	66	66212	TORREILLES
5	66	66213	TOULOUGES
5	66	66214	TRESSERRE
5	66	66217	TROUILLAS
5	66	66224	VILLELONGUE-DE-LA-SALANQUE
5	66	66225	VILLELONGUE-DELS-MONTS
5	66	66226	VILLEMOLAQUE
5	66	66227	VILLENEUVE-DE-LA-RAHO
5	66	66228	VILLENEUVE-LA-RIVIERE
5	66	66231	VINGRAU
6	9	9007	ALLIERES
6	9	9013	ARABAUX
6	9	9019	ARTIGAT
6	9	9021	ARTIX
6	9	9022	ARVIGNA
6	9	9044	BAULOU
6	9	9046	BEDEILLE
6	9	9050	BENAGUES
6	9	9052	BESSET

Zones SDREA	Départements	Codes INSEE	Communes
6	9	9054	BETCHAT
6	9	9056	BEZAC
6	9	9060	BONNAC
6	9	9067	BRIE
6	9	9073	CAMARADE
6	9	9075	CAMPAGNE-SUR-ARIZE
6	9	9076	CANTE
6	9	9079	CARLA-BAYLE
6	9	9083	CASTERAS
6	9	9084	CASTEX
6	9	9089	CAZALS-DES-BAYLES
6	9	9090	CAZAUX
6	9	9094	CERIZOLS
6	9	9101	COUSSA
6	9	9102	COUTENS
6	9	9103	CRAMPAGNA
6	9	9104	DALOU
6	9	9105	DAUMAZAN-SUR-ARIZE
6	9	9109	DURFORT
6	9	9116	ESCOSSE
6	9	9117	ESPLAS
6	9	9120	FABAS
6	9	9123	FORNEX
6	9	9127	GABRE
6	9	9132	GAUDIES
6	9	9146	JUSTINIAC
6	9	9038	LA BASTIDE-DE-BESPLAS
6	9	9039	LA BASTIDE-DE-BOUSIGNAC
6	9	9040	LA BASTIDE-DE-LORDAT
6	9	9312	LA TOUR-DU-CRIEU
6	9	9147	LABATUT
6	9	9150	LAGARDE
6	9	9151	LANOUX
6	9	9153	LAPENNE
6	9	9158	LASSERRE
6	9	9081	LE CARLARET
6	9	9124	LE FOSSAT
6	9	9181	LE MAS-D'AZIL
6	9	9331	LE VERNET
6	9	9061	LES BORDES-SUR-ARIZE
6	9	9145	LES ISSARDS
6	9	9238	LES PUJOLS
6	9	9163	LESCOUSSE
6	9	9167	LEZAT-SUR-LEZE
6	9	9138	L'HERM
6	9	9170	LISSAC
6	9	9172	LOUBAUT
6	9	9173	LOUBENS
6	9	9174	LOUBIERES

Zones SDREA	Départements	Codes INSEE	Communes
6	9	9175	LUDIES
6	9	9177	MADIERE
6	9	9178	MALEGOUDE
6	9	9180	MANSES
6	9	9184	MAUVEZIN-DE-SAINTE-CROIX
6	9	9185	MAZERES
6	9	9186	MERAS
6	9	9190	MERIGON
6	9	9194	MIREPOIX
6	9	9195	MONESPLE
6	9	9199	MONTAUT
6	9	9202	MONTEGUT-PLANTAUREL
6	9	9205	MONTFA
6	9	9213	MOULIN-NEUF
6	9	9224	PAILHES
6	9	9225	PAMIERS
6	9	9244	RIEUCROS
6	9	9245	RIEUX-DE-PELLEPORT
6	9	9251	ROUMENGOUX
6	9	9253	SABARAT
6	9	9254	SAINT-AMADOU
6	9	9255	SAINT-AMANS
6	9	9256	SAINT-BAUZEIL
6	9	9257	SAINTE-CROIX-VOLVESTRE
6	9	9260	SAINTE-FOI
6	9	9342	SAINTE-SUZANNE
6	9	9258	SAINT-FELIX-DE-RIEUTORD
6	9	9259	SAINT-FELIX-DE-TOURNEGAT
6	9	9264	SAINT-JEAN-DE-VERGES
6	9	9265	SAINT-JEAN-DU-FALGA
6	9	9270	SAINT-MARTIN-D'OYDES
6	9	9271	SAINT-MICHEL
6	9	9275	SAINT-QUIRC
6	9	9276	SAINT-VICTOR-ROUZAUD
6	9	9277	SAINT-YBARS
6	9	9282	SAVERDUN
6	9	9294	SIEURAS
6	9	9309	TEILHET
6	9	9310	THOUARS-SUR-ARIZE
6	9	9313	TOURTOUSE
6	9	9314	TOURTROL
6	9	9315	TREMOULET
6	9	9319	UNZENT
6	9	9323	VALS
6	9	9324	VARILHES
6	9	9332	VERNIOLLE
6	9	9338	VILLENEUVE-DU-LATOU
6	9	9339	VILLENEUVE-DU-PAREAGE
6	9	9341	VIVIES

Zones SDREA	Départements	Codes INSEE	Communes
6	11	11002	AIROUX
6	11	11003	AJAC
6	11	11026	BARAIGNE
6	11	11030	BELFLOU
6	11	11033	BELPECH
6	11	11049	BRAM
6	11	11051	BREZILHAC
6	11	11053	BRUGAIROLLES
6	11	11058	CAILHAU
6	11	11059	CAILHAVEL
6	11	11061	CAMBIEURE
6	11	11076	CASTELNAUDARY
6	11	11114	CUMIES
6	11	11121	DONAZAC
6	11	11134	FAJAC-LA-RELENQUE
6	11	11138	FENDEILLE
6	11	11141	FERRAN
6	11	11166	GOURVIEILLE
6	11	11167	GRAMAZIE
6	11	11175	ISSEL
6	11	11119	LA DIGNE-D'AMONT
6	11	11153	LA FORCE
6	11	11208	LA LOUVIERE-LAURAGAIS
6	11	11292	LA POMAREDE
6	11	11178	LABASTIDE-D'ANJOU
6	11	11192	LASBORDES
6	11	11193	LASSERRE-DE-PROUILLE
6	11	11195	LAURABUC
6	11	11074	LES CASSES
6	11	11207	LOUPIA
6	11	11211	MAGRIE
6	11	11216	MALVIES
6	11	11218	MARQUEIN
6	11	11225	MAS-SAINTE-SUELLES
6	11	11234	MIREVAL-LAURAGAIS
6	11	11238	MOLLEVILLE
6	11	11239	MONTAURIOL
6	11	11243	MONTFERRAND
6	11	11252	MONTMAUR
6	11	11254	MONTREAL
6	11	11274	PAULIGNE
6	11	11275	PAYRA-SUR-L'HERS
6	11	11281	PEXIORA
6	11	11284	PEYRENS
6	11	11300	PUGINIER
6	11	11313	RICAUD
6	11	11328	ROUTIER
6	11	11334	SAINTE-CAMELLE
6	11	11355	SAINT-MARTIN-DE-VILLEREGLA

Zones SDREA	Départements	Codes INSEE	Communes
6	11	11356	SAINT-MARTIN-LALANDE
6	11	11359	SAINT-MICHEL-DE-LANES
6	11	11361	SAINT-PAPOUL
6	11	11362	SAINT-PAULET
6	11	11371	SALLES-SUR-L'HERS
6	11	11382	SOUILHANELS
6	11	11383	SOUILHE
6	11	11385	SOUPEX
6	11	11394	TOURREILLES
6	11	11399	TREVILLE
6	11	11417	VILLARZEL-DU-RAZES
6	11	11418	VILLASAVARY
6	11	11430	VILLENEUVE-LA-COMPTAL
6	11	11432	VILLENEUVE-LES-MONTREAL
6	11	11434	VILLEPINTE
6	11	11438	VILLESISCLE
6	31	31001	AGASSAC
6	31	31002	AIGNES
6	31	31003	AIGREFEUILLE
6	31	31005	ALAN
6	31	31006	ALBIAC
6	31	31007	AMBAX
6	31	31008	ANAN
6	31	31013	ARDIEGE
6	31	31018	ARNAUD-GUILHEM
6	31	31021	ASPRET-SARRAT
6	31	31023	AULON
6	31	31024	AURAGNE
6	31	31025	AUREVILLE
6	31	31026	AURIAC-SUR-VENDINELLE
6	31	31027	AURIBAIL
6	31	31028	AURIGNAC
6	31	31029	AURIN
6	31	31030	AUSSEING
6	31	31031	AUSSON
6	31	31033	AUTERIVE
6	31	31034	AUZAS
6	31	31036	AUZIELLE
6	31	31037	AVIGNONET-LAURAGAIS
6	31	31004	AYGUESVIVES
6	31	31038	AZAS
6	31	31039	BACHAS
6	31	31043	BALESTA
6	31	31044	BALMA
6	31	31047	BAX
6	31	31048	BAZIEGE
6	31	31049	BAZUS
6	31	31050	BEAUCHALOT
6	31	31051	BEAUFORT

Zones SDREA	Départements	Codes INSEE	Communes
6	31	31052	BEAUMONT-SUR-LEZE
6	31	31053	BEAUPUY
6	31	31054	BEAUTEVILLE
6	31	31055	BEAUVILLE
6	31	31057	BELBERAUD
6	31	31058	BELBEZE-DE-LAURAGAIS
6	31	31059	BELBEZE-EN-COMMINGES
6	31	31060	BELESTA-EN-LAURAGAIS
6	31	31061	BELLEGARDE-SAINTE-MARIE
6	31	31062	BELLESERRE
6	31	31063	BENQUE
6	31	31065	BERAT
6	31	31066	BESSIERES
6	31	31070	BLAJAN
6	31	31071	BOIS-DE-LA-PIERRE
6	31	31072	BOISSEDE
6	31	31073	BONDIGOUX
6	31	31074	BONREPOS-RIQUET
6	31	31075	BONREPOS-SUR-AUSSONNELLE
6	31	31076	BORDES-DE-RIVIERE
6	31	31078	BOUDRAC
6	31	31080	BOULOGNE-SUR-GESSE
6	31	31082	BOURG-SAINT-BERNARD
6	31	31083	BOUSSAN
6	31	31084	BOUSSENS
6	31	31086	BOUZIN
6	31	31087	BRAGAYRAC
6	31	31088	BRAX
6	31	31089	BRETX
6	31	31090	BRIGNEMONT
6	31	31091	BRUGUIERES
6	31	31094	BUZET-SUR-TARN
6	31	31096	CABANAC-SEGUENVILLE
6	31	31098	CADOURS
6	31	31099	CAIGNAC
6	31	31100	CALMONT
6	31	31101	CAMBERNARD
6	31	31102	CAMBIAC
6	31	31103	CANENS
6	31	31104	CAPENS
6	31	31105	CARAGOUDES
6	31	31106	CARAMAN
6	31	31107	CARBONNE
6	31	31108	CARDEILHAC
6	31	31109	CASSAGNABERE-TOURNAS
6	31	31110	CASSAGNE
6	31	31111	CASTAGNAC
6	31	31112	CASTAGNEDE
6	31	31113	CASTANET-TOLOSAN



Zones SDREA	Départements	Codes INSEE	Communes
6	31	31115	CASTELGAILLARD
6	31	31116	CASTELGINEST
6	31	31117	CASTELMAUROU
6	31	31119	CASTELNAU-PICAMPEAU
6	31	31121	CASTERA-VIGNOLES
6	31	31122	CASTIES-LABRANDE
6	31	31124	CASTILLON-DE-SAINT-MARTORY
6	31	31126	CAUBIAC
6	31	31128	CAUJAC
6	31	31593	CAZAC
6	31	31130	CAZARIL-TAMBOURES
6	31	31134	CAZENEUVE-MONTAUT
6	31	31135	CAZERES
6	31	31136	CEPET
6	31	31137	CESSALES
6	31	31138	CHARLAS
6	31	31141	CIADOUX
6	31	31143	CIER-DE-RIVIERE
6	31	31145	CINTEGABELLE
6	31	31147	CLARAC
6	31	31148	CLERMONT-LE-FORT
6	31	31149	COLOMIERS
6	31	31151	CORRON SAC
6	31	31152	COUEILLES
6	31	31153	COULADERE
6	31	31156	COX
6	31	31158	CUGURON
6	31	31160	DAUX
6	31	31161	DEYME
6	31	31162	DONNEVILLE
6	31	31163	DREMIL-LAFAGE
6	31	31164	DRUDAS
6	31	31165	EAUNES
6	31	31166	EMPEAUX
6	31	31168	EOUX
6	31	31169	ESCALQUENS
6	31	31170	ESCANECRABE
6	31	31591	ESCOULIS
6	31	31171	ESPANES
6	31	31172	ESPARRON
6	31	31173	ESPERCE
6	31	31175	ESTANCARBON
6	31	31178	FABAS
6	31	31180	FALGA
6	31	31183	FIGAROL
6	31	31184	FLOURENS
6	31	31185	FOLCARDE
6	31	31188	FONTENILLES
6	31	31189	FORGUES

Zones SDREA	Départements	Codes INSEE	Communes
6	31	31192	FOURQUEVAUX
6	31	31194	FRANCARVILLE
6	31	31196	FRANCON
6	31	31197	FRANQUEVIELLE
6	31	31201	FRONTIGNAN-SAVES
6	31	31204	FUSTIGNAC
6	31	31206	GAILLAC-TOULZA
6	31	31209	GARAC
6	31	31210	GARDOUCH
6	31	31211	GARGAS
6	31	31212	GARIDECH
6	31	31215	GAURE
6	31	31216	GEMIL
6	31	31218	GENSAC-DE-BOULOGNE
6	31	31219	GENSAC-SUR-GARONNE
6	31	31220	GIBEL
6	31	31223	GOUDIX
6	31	31224	GOURDAN-POLIGNAN
6	31	31225	GOUTEVERNISSE
6	31	31226	GOUZENS
6	31	31227	GOYRANS
6	31	31228	GRAGNAGUE
6	31	31229	GRATENS
6	31	31230	GRATENTOUR
6	31	31231	GRAZAC
6	31	31232	GRENADE
6	31	31233	GREPIAC
6	31	31237	HIS
6	31	31238	HUOS
6	31	31240	ISSUS
6	31	31243	JUZES
6	31	31311	LA MAGDELAINE-SUR-TARN
6	31	31527	LA SALVETAT-LAURAGAIS
6	31	31526	LA SALVETAT-SAINT-GILLES
6	31	31246	LABARTHE-INARD
6	31	31247	LABARTHE-RIVIERE
6	31	31248	LABARTHE-SUR-LEZE
6	31	31249	LABASTIDE-BEAUVOIR
6	31	31250	LABASTIDE-CLERMONT
6	31	31251	LABASTIDE-PAUMES
6	31	31252	LABASTIDE-SAINT-SERNIN
6	31	31253	LABASTIDETTE
6	31	31254	LABEGE
6	31	31256	LABRUYERE-DORSA
6	31	31258	LACAUGNE
6	31	31259	LACROIX-FALGARDE
6	31	31260	LAFFITE-TOUPIERE
6	31	31261	LAFITTE-VIGORDANE
6	31	31262	LAGARDE

Zones SDREA	Départements	Codes INSEE	Communes
6	31	31263	LAGARDELLE-SUR-LEZE
6	31	31264	LAGRACE-DIEU
6	31	31265	LAGRAULET-SAINT-NICOLAS
6	31	31266	LAHAGE
6	31	31267	LAHITERE
6	31	31268	LALOURET-LAFFITEAU
6	31	31269	LAMASQUERE
6	31	31270	LANDORTHE
6	31	31271	LANTA
6	31	31272	LAPEYRERE
6	31	31273	LAPEYROUSE-FOSSAT
6	31	31274	LARCAN
6	31	31275	LAREOLE
6	31	31592	LARRA
6	31	31276	LARROQUE
6	31	31277	LASSERRE-PRADERE
6	31	31278	LATOUE
6	31	31279	LATOUR
6	31	31280	LATRAPE
6	31	31281	LAUNAC
6	31	31283	LAUTIGNAC
6	31	31284	LAUZERVILLE
6	31	31285	LAVALETTE
6	31	31286	LAVELANET-DE-COMMINGES
6	31	31287	LAVERNOSE-LACASSE
6	31	31288	LAYRAC-SUR-TARN
6	31	31077	LE BORN
6	31	31093	LE BURGAUD
6	31	31097	LE CABANIAL
6	31	31120	LE CASTERA
6	31	31159	LE CUING
6	31	31179	LE FAGET
6	31	31181	LE FAUGA
6	31	31193	LE FOUSSERET
6	31	31198	LE FRECHET
6	31	31234	LE GRES
6	31	31419	LE PIN-MURELET
6	31	31425	LE PLAN
6	31	31289	LECUSSAN
6	31	31291	LEGUEVIN
6	31	31556	LES TOURREILLES
6	31	31292	LESCUNS
6	31	31294	LESPITEAU
6	31	31295	LESPUGUE
6	31	31296	LESTELLE-DE-SAINT-MARTORY
6	31	31297	LEVIGNAC
6	31	31299	LHERM
6	31	31300	LIEOUX
6	31	31301	LILHAC

Zones SDREA	Départements	Codes INSEE	Communes
6	31	31239	L'ISLE-EN-DODON
6	31	31302	LODES
6	31	31303	LONGAGES
6	31	31304	LOUBENS-LAURAGAIS
6	31	31305	LOUDET
6	31	31309	LUSSAN-ADEILHAC
6	31	31310	LUX
6	31	31312	MAILHOLAS
6	31	31314	MANCIOUX
6	31	31315	MANE
6	31	31317	MARIGNAC-LASCLARES
6	31	31318	MARIGNAC-LASPEYRES
6	31	31319	MARLIAC
6	31	31320	MARQUEFAVE
6	31	31321	MARSOULAS
6	31	31322	MARTISSERRE
6	31	31323	MARTRES-DE-RIVIERE
6	31	31324	MARTRES-TOLOSANE
6	31	31325	MASCARVILLE
6	31	31326	MASSABRAC
6	31	31327	MAURAN
6	31	31328	MAUREMONT
6	31	31329	MAURENS
6	31	31330	MAURESSAC
6	31	31331	MAUREVILLE
6	31	31332	MAUVAISIN
6	31	31333	MAUVEZIN
6	31	31334	MAUZAC
6	31	31336	MAZERES-SUR-SALAT
6	31	31338	MENVILLE
6	31	31339	MERENVIELLE
6	31	31340	MERVILLA
6	31	31341	MERVILLE
6	31	31343	MIRAMBEAU
6	31	31344	MIRAMONT-DE-COMMINGES
6	31	31345	MIREMONT
6	31	31346	MIREPOIX-SUR-TARN
6	31	31347	MOLAS
6	31	31349	MONDAVEZAN
6	31	31350	MONDILHAN
6	31	31351	MONDONVILLE
6	31	31352	MONDOUZIL
6	31	31353	MONES
6	31	31354	MONESTROL
6	31	31355	MONS
6	31	31356	MONTAIGUT-SUR-SAVE
6	31	31358	MONTASTRUC-LA-CONSEILLERE
6	31	31359	MONTASTRUC-SAVES
6	31	31361	MONTAUT

Zones SDREA	Départements	Codes INSEE	Communes
6	31	31362	MONTBERAUD
6	31	31363	MONTBERNARD
6	31	31364	MONTBERON
6	31	31365	MONTBRUN-BOCAGE
6	31	31366	MONTBRUN-LAURAGAIS
6	31	31367	MONTCLAR-DE-COMMINGES
6	31	31368	MONTCLAR-LAURAGAIS
6	31	31370	MONTEGUT-BOURJAC
6	31	31371	MONTEGUT-LAURAGAIS
6	31	31372	MONTESPAN
6	31	31373	MONTESQUIEU-GUITTAUT
6	31	31374	MONTESQUIEU-LAURAGAIS
6	31	31375	MONTESQUIEU-VOLVESTRE
6	31	31377	MONTGAILLARD-LAURAGAIS
6	31	31378	MONTGAILLARD-SUR-SAVE
6	31	31379	MONTGAZIN
6	31	31380	MONTGEARD
6	31	31381	MONTGISCARD
6	31	31382	MONTGRAS
6	31	31383	MONTJOIRE
6	31	31384	MONTLAUR
6	31	31385	MONTMAURIN
6	31	31386	MONTOULIEU-SAINT-BERNARD
6	31	31387	MONTOUSSIN
6	31	31388	MONTPITOL
6	31	31389	MONTRABE
6	31	31390	MONTREJEAU
6	31	31391	MONTSAUNES
6	31	31392	MOURVILLES-BASSES
6	31	31393	MOURVILLES-HAUTES
6	31	31395	MURET
6	31	31396	NAILLOUX
6	31	31397	NENIGAN
6	31	31398	NIZAN-GESSE
6	31	31399	NOE
6	31	31400	NOGARET
6	31	31401	NOUEILLES
6	31	31402	ODARS
6	31	31406	PALAMINY
6	31	31407	PAULHAC
6	31	31409	PECHABOU
6	31	31410	PECHBONNIEU
6	31	31411	PECHBUSQUE
6	31	31412	PEGUILHAN
6	31	31413	PELLEPORT
6	31	31414	PEYRISSAS
6	31	31415	PEYROUZET
6	31	31416	PEYSSIES
6	31	31417	PIBRAC

Zones SDREA	Départements	Codes INSEE	Communes
6	31	31418	PIN-BALMA
6	31	31420	PINSAGUEL
6	31	31421	PINS-JUSTARET
6	31	31422	PLAGNE
6	31	31423	PLAGNOLE
6	31	31426	POINTIS-DE-RIVIERE
6	31	31427	POINTIS-INARD
6	31	31428	POLASTRON
6	31	31429	POMPERTUZAT
6	31	31430	PONLAT-TAILLEBOURG
6	31	31435	POUCHARRAMET
6	31	31436	POUY-DE-TOUGES
6	31	31437	POUZE
6	31	31439	PRESERVILLE
6	31	31440	PROUPIARY
6	31	31441	PRUNET
6	31	31442	PUYDANIEL
6	31	31443	PUYMAURIN
6	31	31444	PUYSSEGUR
6	31	31445	QUINT-FONSEGRIVES
6	31	31448	REBIGUE
6	31	31449	REGADES
6	31	31450	RENNEVILLE
6	31	31451	REVEL
6	31	31452	RIEUCAZE
6	31	31453	RIEUMAJOU
6	31	31454	RIEUMES
6	31	31455	RIEUX-VOLVESTRE
6	31	31456	RIOLAS
6	31	31457	ROQUEFORT-SUR-GARONNE
6	31	31458	ROQUES
6	31	31459	ROQUESERIERE
6	31	31460	ROQUETTES
6	31	31462	ROUFFIAC-TOLOSAN
6	31	31463	ROUMENS
6	31	31464	SABONNERES
6	31	31466	SAIGUEDE
6	31	31468	SAINT-ANDRE
6	31	31469	SAINT-ARAILLE
6	31	31473	SAINT-CEZERT
6	31	31474	SAINT-CHRISTAUD
6	31	31475	SAINT-CLAR-DE-RIVIERE
6	31	31480	SAINTE-FOY-D'AIGREFEUILLE
6	31	31481	SAINTE-FOY-DE-PEYROLIERES
6	31	31496	SAINTE-LIVRADE
6	31	31476	SAINT-ELIX-LE-CHATEAU
6	31	31477	SAINT-ELIX-SEGLAN
6	31	31478	SAINT-FELIX-LAURAGAIS
6	31	31479	SAINT-FERREOL-DE-COMMINGES

Zones SDREA	Départements	Codes INSEE	Communes
6	31	31482	SAINT-FRAJOU
6	31	31483	SAINT-GAUDENS
6	31	31485	SAINT-GERMIER
6	31	31486	SAINT-HILAIRE
6	31	31487	SAINT-IGNAN
6	31	31489	SAINT-JEAN-LHERM
6	31	31491	SAINT-JULIA
6	31	31492	SAINT-JULIEN-SUR-GARONNE
6	31	31493	SAINT-LARY-BOUJEAN
6	31	31494	SAINT-LAURENT
6	31	31495	SAINT-LEON
6	31	31498	SAINT-LOUP-EN-COMMINGES
6	31	31499	SAINT-LYS
6	31	31501	SAINT-MARCEL-PAULEL
6	31	31502	SAINT-MARCET
6	31	31503	SAINT-MARTORY
6	31	31504	SAINT-MEDARD
6	31	31505	SAINT-MICHEL
6	31	31506	SAINT-ORENS-DE-GAMEVILLE
6	31	31507	SAINT-PAUL-SUR-SAVE
6	31	31510	SAINT-PE-DELBOSC
6	31	31511	SAINT-PIERRE
6	31	31512	SAINT-PIERRE-DE-LAGES
6	31	31513	SAINT-PLANCARD
6	31	31514	SAINT-ROME
6	31	31516	SAINT-SAUVEUR
6	31	31517	SAINT-SULPICE-SUR-LEZE
6	31	31518	SAINT-THOMAS
6	31	31519	SAINT-VINCENT
6	31	31520	SAJAS
6	31	31522	SALERM
6	31	31523	SALIES-DU-SALAT
6	31	31525	SALLES-SUR-GARONNE
6	31	31528	SAMAN
6	31	31529	SAMOUEILLAN
6	31	31530	SANA
6	31	31531	SARRECAVE
6	31	31532	SARREMEZAN
6	31	31533	SAUBENS
6	31	31534	SAUSSENS
6	31	31536	SAUX-ET-POMAREDE
6	31	31537	SAVARTHES
6	31	31538	SAVERES
6	31	31539	SEDEILHAC
6	31	31540	SEGREVILLE
6	31	31543	SENARENS
6	31	31545	SEPX
6	31	31546	SEYRE
6	31	31547	SEYSSES

Zones SDREA	Départements	Codes INSEE	Communes
6	31	31551	TARABEL
6	31	31552	TERREBASSE
6	31	31553	THIL
6	31	31554	TOUILLE
6	31	31558	TOUTENS
6	31	31560	TREBONS-SUR-LA-GRASSE
6	31	31563	VACQUIERS
6	31	31565	VALENTINE
6	31	31566	VALLEGUE
6	31	31567	VALLESVILLES
6	31	31568	VARENNES
6	31	31569	VAUDREUILLE
6	31	31570	VAUX
6	31	31571	VENDINE
6	31	31572	VENERQUE
6	31	31573	VERFEIL
6	31	31574	VERNET
6	31	31575	VIEILLE-TOULOUSE
6	31	31576	VIEILLEVIGNE
6	31	31577	VIGNAUX
6	31	31578	VIGOULET-AUZIL
6	31	31579	VILLARIES
6	31	31580	VILLATE
6	31	31582	VILLEFRANCHE-DE-LAURAGAIS
6	31	31584	VILLEMUR-SUR-TARN
6	31	31585	VILLENEUVE-DE-RIVIERE
6	31	31586	VILLENEUVE-LECUSSAN
6	31	31589	VILLENouvelle
6	32	32001	AIGNAN
6	32	32002	ANSAN
6	32	32003	ANTRAS
6	32	32004	ARBLADE-LE-BAS
6	32	32005	ARBLADE-LE-HAUT
6	32	32007	ARDIZAS
6	32	32008	ARMENTIEUX
6	32	32009	ARMOUS-ET-CAU
6	32	32010	ARROUEDE
6	32	32012	AUBIET
6	32	32013	AUCH
6	32	32014	AUGNAX
6	32	32015	AUJAN-MOURNEDE
6	32	32016	AURADE
6	32	32017	AURENSAN
6	32	32018	AURIMONT
6	32	32468	AUSSOS
6	32	32019	AUTERIVE
6	32	32020	AUX-AUSSAT
6	32	32021	AVENSAC
6	32	32022	AVERON-BERGELLE



Zones SDREA	Départements	Codes INSEE	Communes
6	32	32023	AVEZAN
6	32	32024	AYGUETINTE
6	32	32025	AYZIEU
6	32	32026	BAJONNETTE
6	32	32027	BARCELONNE-DU-GERS
6	32	32028	BARCUGNAN
6	32	32029	BARRAN
6	32	32030	BARS
6	32	32031	BASCOUS
6	32	32032	BASSOUES
6	32	32033	BAZIAN
6	32	32034	BAZUGUES
6	32	32035	BEAUCAIRE
6	32	32036	BEAUMARCHES
6	32	32037	BEAUMONT
6	32	32038	BEAUPUY
6	32	32039	BECCAS
6	32	32040	BEDECHAN
6	32	32041	BELLEGARDE
6	32	32042	BELLOC-SAINT-CLAMENS
6	32	32043	BELMONT
6	32	32044	BERAUT
6	32	32045	BERDOUES
6	32	32046	BERNEDE
6	32	32047	BERRAC
6	32	32048	BETCAVE-AGUIN
6	32	32049	BETOUS
6	32	32050	BETPLAN
6	32	32051	BEZERIL
6	32	32052	BEZOLLES
6	32	32053	BEZUES-BAJON
6	32	32054	BIRAN
6	32	32055	BIVES
6	32	32056	BLANQUEFORT
6	32	32057	BLAZIERT
6	32	32058	BLOUSSON-SERIAN
6	32	32059	BONAS
6	32	32060	BOUCAGNERES
6	32	32061	BOULAU
6	32	32062	BOURROUILLAN
6	32	32063	BOUZON-GELLENAVE
6	32	32064	BRETAGNE-D'ARMAGNAC
6	32	32066	BRUGNENS
6	32	32067	CABAS-LOUMASSES
6	32	32068	CADEILHAN
6	32	32069	CADEILLAN
6	32	32070	CAHUZAC-SUR-ADOUR
6	32	32071	CAILLAVET
6	32	32072	CALLIAN

Zones SDREA	Départements	Codes INSEE	Communes
6	32	32073	CAMPAGNE-D'ARMAGNAC
6	32	32074	CANNET
6	32	32075	CASSAIGNE
6	32	32079	CASTELNAU D'AUZAN LABARRER
6	32	32076	CASTELNAU-BARBARENS
6	32	32077	CASTELNAU-D'ANGLES
6	32	32078	CASTELNAU-D'ARBIEU
6	32	32080	CASTELNAU-SUR-L'AUVIGNON
6	32	32081	CASTELNAVET
6	32	32082	CASTERA-LECTOUROIS
6	32	32083	CASTERA-VERDUZAN
6	32	32084	CASTERON
6	32	32085	CASTET-ARROUY
6	32	32086	CASTEX
6	32	32087	CASTEX-D'ARMAGNAC
6	32	32088	CASTILLON-DEBATS
6	32	32089	CASTILLON-MASSAS
6	32	32090	CASTILLON-SAVES
6	32	32091	CASTIN
6	32	32092	CATONVIELLE
6	32	32093	CAUMONT
6	32	32094	CAUPENNE-D'ARMAGNAC
6	32	32095	CAUSSENS
6	32	32096	CAZAUBON
6	32	32097	CAZAUX-D'ANGLES
6	32	32098	CAZAUX-SAVES
6	32	32099	CAZAUX-VILLECOMTAL
6	32	32100	CAZENEUVE
6	32	32101	CERAN
6	32	32102	CEZAN
6	32	32103	CHELAN
6	32	32104	CLERMONT-POUYGUILLES
6	32	32105	CLERMONT-SAVES
6	32	32106	COLOGNE
6	32	32107	CONDOM
6	32	32108	CORNEILLAN
6	32	32109	COULOUME-MONDEBAT
6	32	32110	COURRENSAN
6	32	32111	COURTIES
6	32	32112	CRASTES
6	32	32113	CRAVENCERES
6	32	32114	CUELAS
6	32	32115	DEMU
6	32	32116	DUFFORT
6	32	32117	DURAN
6	32	32118	DURBAN
6	32	32119	EAUZE
6	32	32120	ENCAUSSE
6	32	32121	ENDOUFIELLE

Zones SDREA	Départements	Codes INSEE	Communes
6	32	32122	ESCLASSAN-LABASTIDE
6	32	32123	ESCORNEBOEUF
6	32	32124	ESPAON
6	32	32125	ESPAS
6	32	32126	ESTAMPES
6	32	32127	ESTANG
6	32	32128	ESTIPOUY
6	32	32129	ESTRAMIAC
6	32	32130	FAGET-ABBATIAL
6	32	32131	FLAMARENS
6	32	32132	FLEURANCE
6	32	32133	FOURCES
6	32	32134	FREGOUVILLE
6	32	32135	FUSTEROUAU
6	32	32136	GALIAX
6	32	32138	GARRAVET
6	32	32139	GAUDONVILLE
6	32	32140	GAUJAC
6	32	32141	GAUJAN
6	32	32142	GAVARRET-SUR-AULOUSTE
6	32	32143	GAZAUPOUY
6	32	32144	GAZAX-ET-BACCARISSE
6	32	32145	GEE-RIVIERE
6	32	32146	GIMBREDE
6	32	32147	GIMONT
6	32	32148	GISCARO
6	32	32149	GONDRIN
6	32	32150	GOUTZ
6	32	32151	GOUX
6	32	32152	HAGET
6	32	32153	HAULIES
6	32	32154	HOMPS
6	32	32156	IDRAC-RESPAILLES
6	32	32161	IZOTGES
6	32	32162	JEGUN
6	32	32163	JU-BELLOC
6	32	32164	JUILLAC
6	32	32165	JUILLES
6	32	32166	JUSTIAN
6	32	32345	LA ROMIEU
6	32	32417	LA SAUVETAT
6	32	32167	LAAS
6	32	32169	LABARTHE
6	32	32170	LABARTHETE
6	32	32171	LABASTIDE-SAVES
6	32	32172	LABEJAN
6	32	32173	LABRIHE
6	32	32174	LADEVEZE-RIVIERE
6	32	32175	LADEVEZE-VILLE

Zones SDREA	Départements	Codes INSEE	Communes
6	32	32176	LAGARDE
6	32	32177	LAGARDE-HACHAN
6	32	32178	LAGARDERE
6	32	32180	LAGRAULET-DU-GERS
6	32	32181	LAGUIAN-MAZOUS
6	32	32182	LAHAS
6	32	32183	LAHITTE
6	32	32184	LALANNE
6	32	32185	LALANNE-ARQUE
6	32	32186	LAMAGUERE
6	32	32187	LAMAZERE
6	32	32188	LAMOTHE-GOAS
6	32	32189	LANNEMAIGNAN
6	32	32190	LANNEPAX
6	32	32191	LANNE-SOUBIRAN
6	32	32192	LANNUX
6	32	32193	LAREE
6	32	32194	LARRESSINGLE
6	32	32195	LARROQUE-ENGALIN
6	32	32196	LARROQUE-SAINT-SERNIN
6	32	32197	LARROQUE-SUR-L'OSSE
6	32	32198	LARTIGUE
6	32	32199	LASSERADE
6	32	32200	LASSERAN
6	32	32201	LASSEUBE-PROPRE
6	32	32202	LAUJUZAN
6	32	32203	LAURAET
6	32	32204	LAVARDENS
6	32	32205	LAVERAET
6	32	32206	LAYMONT
6	32	32065	LE BROUILH-MONBERT
6	32	32155	LE HOUGA
6	32	32207	LEBOULIN
6	32	32208	LECTOURE
6	32	32209	LELIN-LAPUJOLLE
6	32	32210	LIAS
6	32	32211	LIAS-D'ARMAGNAC
6	32	32212	LIGARDES
6	32	32157	L'ISLE-ARNE
6	32	32158	L'ISLE-BOUZON
6	32	32159	L'ISLE-DE-NOE
6	32	32160	L'ISLE-JOURDAIN
6	32	32213	LOMBEZ
6	32	32214	LOUBEDAT
6	32	32215	LOUBERSAN
6	32	32216	LOURTIES-MONBRUN
6	32	32217	LOUSLITGES
6	32	32218	LOUSSOUS-DEBAT
6	32	32219	LUPIAC

Zones SDREA	Départements	Codes INSEE	Communes
6	32	32220	LUPPE-VIOLLES
6	32	32221	LUSSAN
6	32	32222	MAGNAN
6	32	32223	MAGNAS
6	32	32224	MAIGNAUT-TAUZIA
6	32	32225	MALABAT
6	32	32226	MANAS-BASTANOUS
6	32	32227	MANCIET
6	32	32228	MANENT-MONTANE
6	32	32229	MANSEMPUY
6	32	32230	MANSENCOME
6	32	32231	MARAMBAT
6	32	32232	MARAVAT
6	32	32233	MARCIAC
6	32	32234	MARESTAING
6	32	32235	MARGOUET-MEYMES
6	32	32236	MARGUESTAU
6	32	32237	MARSAN
6	32	32238	MARSEILLAN
6	32	32239	MARSOLAN
6	32	32240	MASCARAS
6	32	32241	MAS-D'AUVIGNON
6	32	32242	MASSEUBE
6	32	32243	MAULEON-D'ARMAGNAC
6	32	32244	MAULICHES
6	32	32245	MAUMUSSON-LAGUIAN
6	32	32246	MAUPAS
6	32	32247	MAURENS
6	32	32248	MAUROUX
6	32	32249	MAUVEZIN
6	32	32250	MEILHAN
6	32	32251	MERENS
6	32	32252	MIELAN
6	32	32253	MIRADOUX
6	32	32254	MIRAMONT-D'ASTARAC
6	32	32255	MIRAMONT-LATOIR
6	32	32256	MIRANDE
6	32	32257	MIRANNES
6	32	32258	MIREPOIX
6	32	32260	MONBARDON
6	32	32261	MONBLANC
6	32	32262	MONBRUN
6	32	32263	MONCASSIN
6	32	32264	MONCLAR
6	32	32265	MONCLAR-SUR-LOSSE
6	32	32266	MONCORNEIL-GRAZAN
6	32	32267	MONFERRAN-PLAVES
6	32	32268	MONFERRAN-SAVES
6	32	32269	MONFORT

Zones SDREA	Départements	Codes INSEE	Communes
6	32	32270	MONGAUSY
6	32	32271	MONGUILHEM
6	32	32272	MONLAUR-BERNET
6	32	32273	MONLEZUN
6	32	32274	MONLEZUN-D'ARMAGNAC
6	32	32275	MONPARDIAC
6	32	32276	MONTADET
6	32	32277	MONTAMAT
6	32	32278	MONTAUT
6	32	32279	MONTAUT-LES-CRENEAUX
6	32	32280	MONT-D'ASTARAC
6	32	32281	MONT-DE-MARRAST
6	32	32282	MONTEGUT
6	32	32283	MONTEGUT-ARROS
6	32	32284	MONTEGUT-SAVES
6	32	32285	MONTESQUIOU
6	32	32286	MONTESTRUC-SUR-GERS
6	32	32287	MONTIES
6	32	32288	MONTIRON
6	32	32289	MONTPEZAT
6	32	32290	MONTREAL
6	32	32291	MORMES
6	32	32292	MOUCHAN
6	32	32293	MOUCHES
6	32	32294	MOUREDE
6	32	32295	NIZAS
6	32	32296	NOGARO
6	32	32297	NOILHAN
6	32	32298	NOUGAROLET
6	32	32299	NOULENS
6	32	32300	ORBESSAN
6	32	32301	ORDAN-LARROQUE
6	32	32302	ORNEZAN
6	32	32303	PALLANNE
6	32	32304	PANASSAC
6	32	32305	PANJAS
6	32	32306	PAUILHAC
6	32	32307	PAVIE
6	32	32308	PEBES
6	32	32309	PELLEFIGUE
6	32	32310	PERCHEDE
6	32	32311	PERGAIN-TAILLAC
6	32	32312	PESSAN
6	32	32313	PESSOULENS
6	32	32314	PEYRECAVE
6	32	32315	PEYRUSSE-GRANDE
6	32	32316	PEYRUSSE-MASSAS
6	32	32317	PEYRUSSE-VIEILLE
6	32	32318	PIS

Zones SDREA	Départements	Codes INSEE	Communes
6	32	32319	PLAISANCE
6	32	32320	PLIEUX
6	32	32321	POLASTRON
6	32	32322	POMPIAC
6	32	32323	PONSAMPERE
6	32	32324	PONSAN-SOUBIRAN
6	32	32325	POUYDRAGUIN
6	32	32326	POUYLEBON
6	32	32327	POUY-LOUBRIN
6	32	32328	POUY-ROQUELAURE
6	32	32329	PRECHAC
6	32	32330	PRECHAC-SUR-ADOUR
6	32	32331	PREIGNAN
6	32	32332	PRENERON
6	32	32333	PROJAN
6	32	32334	PUJAUDRAN
6	32	32335	PUYCASQUIER
6	32	32336	PUYLAUSIC
6	32	32337	PUYSEGUR
6	32	32338	RAMOUZENS
6	32	32339	RAZENGUES
6	32	32340	REANS
6	32	32341	REJAUMONT
6	32	32342	RICOURT
6	32	32343	RIGUEPEU
6	32	32344	RISCLE
6	32	32346	ROQUEBRUNE
6	32	32347	ROQUEFORT
6	32	32348	ROQUELAURE
6	32	32349	ROQUELAURE-SAINT-AUBIN
6	32	32350	ROQUEPINE
6	32	32351	ROQUES
6	32	32352	ROZES
6	32	32353	SABAILLAN
6	32	32354	SABAZAN
6	32	32355	SADEILLAN
6	32	32356	SAINT-ANDRE
6	32	32358	SAINT-ANTOINE
6	32	32359	SAINT-ANTONIN
6	32	32360	SAINT-ARAILLES
6	32	32361	SAINT-ARROMAN
6	32	32362	SAINT-AUNIX-LENGROS
6	32	32364	SAINT-AVIT-FRANDAT
6	32	32365	SAINT-BLANCARD
6	32	32366	SAINT-BRES
6	32	32467	SAINT-CAPRAIS
6	32	32367	SAINT-CHRISTAUD
6	32	32370	SAINT-CLAR
6	32	32371	SAINT-CREAC

Zones SDREA	Départements	Codes INSEE	Communes
6	32	32372	SAINT-CRICQ
6	32	32357	SAINTE-ANNE
6	32	32363	SAINTE-AURENCE-CAZAUX
6	32	32368	SAINTE-CHRISTIE
6	32	32369	SAINTE-CHRISTIE-D'ARMAGNAC
6	32	32373	SAINTE-DODE
6	32	32376	SAINTE-GEMME
6	32	32374	SAINT-ELIX-D'ASTARAC
6	32	32375	SAINT-ELIX-THEUX
6	32	32388	SAINTE-MARIE
6	32	32395	SAINTE-MERE
6	32	32405	SAINTE-RADEGONDE
6	32	32377	SAINT-GEORGES
6	32	32378	SAINT-GERME
6	32	32379	SAINT-GERMIER
6	32	32380	SAINT-GRIEDE
6	32	32381	SAINT-JEAN-LE-COMTAL
6	32	32382	SAINT-JEAN-POUTGE
6	32	32383	SAINT-JUSTIN
6	32	32384	SAINT-LARY
6	32	32385	SAINT-LEONARD
6	32	32386	SAINT-LIZIER-DU-PLANTE
6	32	32387	SAINT-LOUBE
6	32	32389	SAINT-MARTIN
6	32	32390	SAINT-MARTIN-D'ARMAGNAC
6	32	32391	SAINT-MARTIN-DE-GOYNE
6	32	32392	SAINT-MARTIN-GIMOIS
6	32	32393	SAINT-MAUR
6	32	32394	SAINT-MEDARD
6	32	32396	SAINT-MEZARD
6	32	32397	SAINT-MICHEL
6	32	32398	SAINT-MONT
6	32	32399	SAINT-ORENS
6	32	32400	SAINT-ORENS-POUY-PETIT
6	32	32401	SAINT-OST
6	32	32402	SAINT-PAUL-DE-BAISE
6	32	32403	SAINT-PIERRE-D'AUBEZIES
6	32	32404	SAINT-PUY
6	32	32406	SAINT-SAUVY
6	32	32407	SAINT-SOULAN
6	32	32408	SALLES-D'ARMAGNAC
6	32	32409	SAMARAN
6	32	32410	SAMATAN
6	32	32411	SANSAN
6	32	32412	SARAMON
6	32	32413	SARCOS
6	32	32414	SARRAGACHIES
6	32	32415	SARRAGUZAN
6	32	32416	SARRANT



Zones SDREA	Départements	Codes INSEE	Communes
6	32	32418	SAUVETERRE
6	32	32419	SAUVIAC
6	32	32420	SAUVIMONT
6	32	32421	SAVIGNAC-MONA
6	32	32422	SCIEURAC-ET-FLOURES
6	32	32423	SEAILLES
6	32	32424	SEGOS
6	32	32425	SEGOUFIELLE
6	32	32426	SEISSAN
6	32	32427	SEMBOUES
6	32	32428	SEMEZIES-CACHAN
6	32	32429	SEMPESSERRE
6	32	32430	SERE
6	32	32431	SEREMPUY
6	32	32432	SEYSSES-SAVES
6	32	32433	SIMORRE
6	32	32434	SION
6	32	32435	SIRAC
6	32	32436	SOLOMIAC
6	32	32437	SORBETS
6	32	32438	TACHOIRES
6	32	32439	TARSAC
6	32	32440	TASQUE
6	32	32441	TAYBOSC
6	32	32443	TERMES-D'ARMAGNAC
6	32	32442	TERRAUBE
6	32	32444	THOUX
6	32	32445	TIESTE-URAGNOUX
6	32	32446	TILLAC
6	32	32447	TIRENT-PONTEJAC
6	32	32448	TOUGET
6	32	32449	TOUJOUSE
6	32	32450	TOURDUN
6	32	32451	TOURNAN
6	32	32452	TOURNECOUPE
6	32	32453	TOURRENQUETS
6	32	32454	TRAVERSERES
6	32	32455	TRONCENS
6	32	32456	TUDELLE
6	32	32457	URDENS
6	32	32458	URGOSSE
6	32	32459	VALENCE-SUR-BAISE
6	32	32460	VERGOIGNAN
6	32	32461	VERLUS
6	32	32462	VIC-FEZENSAC
6	32	32463	VIELLA
6	32	32464	VILLECOMTAL-SUR-ARROS
6	32	32465	VILLEFRANCHE
6	32	32466	VIOZAN

Zones SDREA	Départements	Codes INSEE	Communes
6	65	65005	ALLIER
6	65	65007	ANDREST
6	65	65010	ANGOS
6	65	65013	ANSOST
6	65	65015	ANTIN
6	65	65026	ARIES-ESPENAN
6	65	65028	ARNE
6	65	65035	ARTAGNAN
6	65	65044	AUBAREDE
6	65	65047	AUREILHAN
6	65	65048	AURENSAN
6	65	65049	AURIEBAT
6	65	65061	BARBACHEN
6	65	65062	BARBAZAN-DEBAT
6	65	65068	BARTHE
6	65	65072	BAZET
6	65	65073	BAZILLAC
6	65	65074	BAZORDAN
6	65	65085	BERNADETS-DEBAT
6	65	65086	BERNADETS-DESSUS
6	65	65088	BETBEZE
6	65	65090	BETPOUY
6	65	65095	BONNEFONT
6	65	65097	BONREPOS
6	65	65100	BORDERES-SUR-L'ECHEZ
6	65	65101	BORDES
6	65	65102	BOUILH-DEVANT
6	65	65103	BOUILH-PEREUILH
6	65	65104	BOULIN
6	65	65108	BOURS
6	65	65110	BUGARD
6	65	65113	BURG
6	65	65114	BUZON
6	65	65115	CABANAC
6	65	65119	CAIXON
6	65	65120	CALAVANTE
6	65	65121	CAMALES
6	65	65125	CAMPISTROUS
6	65	65126	CAMPUZAN
6	65	65128	CASTELBAJAC
6	65	65129	CASTELNAU-MAGNOAC
6	65	65130	CASTELNAU-RIVIERE-BASSE
6	65	65131	CASTELVIEILH
6	65	65133	CASTERA-LOU
6	65	65134	CASTERETS
6	65	65136	CAUBOUS
6	65	65137	CAUSSADE-RIVIERE
6	65	65142	CHELLE-DEBAT
6	65	65146	CHIS

Zones SDREA	Départements	Codes INSEE	Communes
6	65	65148	CIZOS
6	65	65149	CLARAC
6	65	65150	CLARENS
6	65	65151	COLLONGUES
6	65	65153	COUSSAN
6	65	65155	DEVEZE
6	65	65156	DOURS
6	65	65160	ESCAUNETS
6	65	65161	ESCONDEAUX
6	65	65170	ESTAMPURES
6	65	65174	ESTIRAC
6	65	65177	FONTRAILLES
6	65	65178	FRECHEDE
6	65	65183	GALAN
6	65	65184	GALEZ
6	65	65185	GARDERES
6	65	65187	GAUSSAN
6	65	65189	GAYAN
6	65	65196	GENSAC
6	65	65204	GONEZ
6	65	65206	GOUDON
6	65	65213	GUIZERIX
6	65	65214	HACHAN
6	65	65215	HAGEDET
6	65	65219	HERES
6	65	65223	HORGUES
6	65	65224	HOUYEDETS
6	65	65225	HOURC
6	65	65226	IBOS
6	65	65232	JACQUE
6	65	65235	JUILLAN
6	65	65240	LABATUT-RIVIERE
6	65	65242	LACASSAGNE
6	65	65243	LAFITOLE
6	65	65244	LAGARDE
6	65	65248	LAHITTE-TOUPIERE
6	65	65249	LALANNE
6	65	65250	LALANNE-TRIE
6	65	65251	LALOUBERE
6	65	65253	LAMARQUE-RUSTAING
6	65	65254	LAMEAC
6	65	65258	LANNEMEZAN
6	65	65259	LANSAC
6	65	65260	LAPEYRE
6	65	65261	LARAN
6	65	65262	LARREULE
6	65	65263	LARROQUE
6	65	65264	LASCAZERES
6	65	65265	LASLADES

Zones SDREA	Départements	Codes INSEE	Communes
6	65	65266	LASSALES
6	65	65269	LESCURRY
6	65	65270	LESPOUEY
6	65	65272	LHEZ
6	65	65273	LIAC
6	65	65274	LIBAROS
6	65	65276	LIZOS
6	65	65285	LOUIT
6	65	65288	LUBRET-SAINT-LUC
6	65	65289	LUBY-BETMONT
6	65	65292	LUQUET
6	65	65293	LUSTAR
6	65	65296	MADIRAN
6	65	65297	MANSAN
6	65	65298	MARQUERIE
6	65	65299	MARSAC
6	65	65301	MARSEILLAN
6	65	65303	MASCARAS
6	65	65304	MAUBOURGUET
6	65	65308	MAZEROLLES
6	65	65311	MINGOT
6	65	65314	MONFAUCON
6	65	65315	MONLEON-MAGNOAC
6	65	65316	MONLONG
6	65	65318	MONTASTRUC
6	65	65321	MONTIGNAC
6	65	65324	MOULEDOUS
6	65	65325	MOUMOULOUS
6	65	65326	MUN
6	65	65330	NOUILHAN
6	65	65331	ODOS
6	65	65332	OLEAC-DEBAT
6	65	65336	ORGAN
6	65	65337	ORIEUX
6	65	65340	ORLEIX
6	65	65341	OROIX
6	65	65342	OSMETS
6	65	65350	OURSBELILLE
6	65	65353	OZON
6	65	65357	PEYRAUBE
6	65	65358	PEYRET-SAINT-ANDRE
6	65	65359	PEYRIGUERE
6	65	65361	PEYRUN
6	65	65363	PINAS
6	65	65364	PINTAC
6	65	65368	POUY
6	65	65369	POUYASTRUC
6	65	65372	PUJO
6	65	65373	PUNTOUS

Zones SDREA	Départements	Codes INSEE	Communes
6	65	65374	PUYDARRIEUX
6	65	65375	RABASTENS-DE-BIGORRE
6	65	65376	RECURT
6	65	65377	REJAUMONT
6	65	65380	SABALOS
6	65	65381	SABARROS
6	65	65383	SADOURNIN
6	65	65387	SAINT-LANNE
6	65	65390	SAINT-LEZER
6	65	65397	SAINT-SEVER-DE-RUSTAN
6	65	65401	SALLES-ADOUR
6	65	65403	SANOUS
6	65	65404	SARIAC-MAGNOAC
6	65	65406	SARNIGUET
6	65	65409	SARRIAC-BIGORRE
6	65	65410	SARROUILLES
6	65	65412	SAUVETERRE
6	65	65414	SEGALAS
6	65	65417	SEMEAC
6	65	65418	SENAC
6	65	65419	SENTOUS
6	65	65423	SERE-RUSTAING
6	65	65422	SERON
6	65	65425	SIARROUY
6	65	65426	SINZOS
6	65	65429	SOMBRUN
6	65	65430	SOREAC
6	65	65432	SOUBLECAUSE
6	65	65433	SOUES
6	65	65436	SOUYEAUX
6	65	65437	TAJAN
6	65	65438	TALAZAC
6	65	65439	TARASTEIX
6	65	65440	TARBES
6	65	65442	THERMES-MAGNOAC
6	65	65443	THUY
6	65	65446	TOSTAT
6	65	65447	TOURNAY
6	65	65448	TOURNOUS-DARRE
6	65	65449	TOURNOUS-DEVANT
6	65	65452	TRIE-SUR-BAISE
6	65	65454	TROULEY-LABARTHE
6	65	65456	UGLAS
6	65	65457	UGNOUAS
6	65	65460	VIC-EN-BIGORRE
6	65	65461	VIDOU
6	65	65462	VIDOUZE
6	65	65468	VIEUZOS
6	65	65472	VILLEFRANQUE

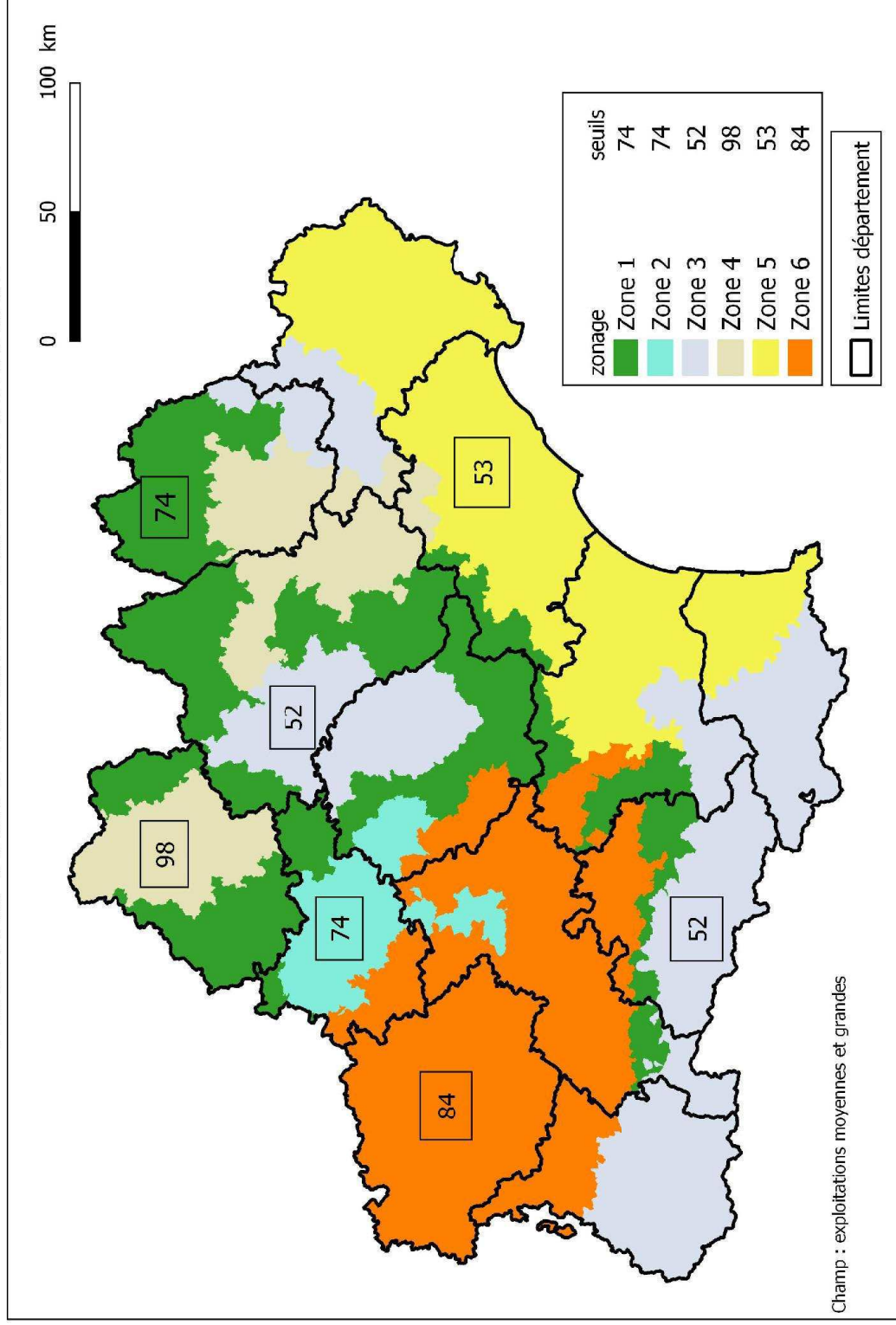
Zones SDREA	Départements	Codes INSEE	Communes
6	65	65474	VILLEMBITS
6	65	65475	VILLEMUR
6	65	65476	VILLENAVE-PRES-BEARN
6	65	65477	VILLENAVE-PRES-MARSAC
6	81	81001	AGUTS
6	81	81006	ALGANS
6	81	81011	AMBRES
6	81	81015	APPELLE
6	81	81022	BANNIERES
6	81	81025	BELCASTEL
6	81	81030	BERTRE
6	81	81032	BLAN
6	81	81050	CAMBON-LES-LAVAU
6	81	81070	COUFOULEUX
6	81	81076	CUQ-TOULZA
6	81	81100	GARREVAQUES
6	81	81102	GARRIGUES
6	81	81104	GIROUSSENS
6	81	81106	GRAZAC
6	81	81132	GUITALENS-L'ALBAREDE
6	81	81116	LABASTIDE-SAINT-GEORGES
6	81	81126	LACOUGOTTE-CADOUL
6	81	81127	LACROISILLE
6	81	81140	LAVAU
6	81	81142	LEMPAUT
6	81	81143	LESCOUT
6	81	81149	LOUPIAC
6	81	81150	LUGAN
6	81	81151	MAGRIN
6	81	81157	MARZENS
6	81	81159	MASSAC-SERAN
6	81	81162	MAURENS-SCOPONT
6	81	81164	MEZENS
6	81	81173	MONTCABRIER
6	81	81179	MONTGEY
6	81	81185	MONTVALEN
6	81	81189	MOUZENS
6	81	81200	PALLEVILLE
6	81	81205	PECHAUDIER
6	81	81210	POUDIS
6	81	81212	PRADES
6	81	81213	PRATVIEL
6	81	81214	PUECHOURSI
6	81	81219	PUYLAURENS
6	81	81228	ROQUEMAURE
6	81	81229	ROQUEVIDAL
6	81	81236	SAINT-AGNAN
6	81	81251	SAINT-GERMAIN-DES-PRES
6	81	81255	SAINT-JEAN-DE-RIVES

Zones SDREA	Départements	Codes INSEE	Communes
6	81	81261	SAINT-LIEUX-LES-LAVAU
6	81	81266	SAINT-PAUL-CAP-DE-JOUX
6	81	81270	SAINT-SERNIN-LES-LAVAU
6	81	81271	SAINT-SULPICE-LA-POINTE
6	81	81293	TAURIAC
6	81	81298	TEULAT
6	81	81299	TEYSSODE
6	81	81310	VEILHES
6	81	81318	VILLENEUVE-LES-LAVAU
6	81	81323	VITERBE
6	81	81324	VIVIERS-LES-LAVAU
6	82	82003	ANGEVILLE
6	82	82005	AUCAMVILLE
6	82	82006	AUTERIVE
6	82	82008	AUVILLAR
6	82	82009	BALIGNAC
6	82	82010	BARDIGUES
6	82	82013	BEAUMONT-DE-LOMAGNE
6	82	82014	BEAUPUY
6	82	82015	BELBEZE-EN-LOMAGNE
6	82	82017	BESSENS
6	82	82020	BOUILLAC
6	82	82028	CANALS
6	82	82031	CASTELMAYRAN
6	82	82034	CASTERA-BOUZET
6	82	82043	COMBEROUGER
6	82	82046	COUTURES
6	82	82047	CUMONT
6	82	82048	DIEUPENTALE
6	82	82049	DONZAC
6	82	82050	DUNES
6	82	82053	ESCAZEUX
6	82	82055	ESPARSAC
6	82	82058	FAJOLLES
6	82	82059	FAUDOAS
6	82	82062	FINHAN
6	82	82063	GARGANVILLAR
6	82	82064	GARIES
6	82	82067	GENSAC
6	82	82068	GIMAT
6	82	82070	GLATENS
6	82	82071	GOAS
6	82	82072	GOLFECH
6	82	82074	GRAMONT
6	82	82075	GRISOLLES
6	82	82081	LABOURGADE
6	82	82083	LACHAPELLE
6	82	82086	LAFITTE
6	82	82089	LAMAGISTERE

Zones SDREA	Départements	Codes INSEE	Communes
6	82	82091	LAMOTHE-CUMONT
6	82	82093	LARRAZET
6	82	82097	LAVIT
6	82	82036	LE CAUSE
6	82	82102	MANSONVILLE
6	82	82103	MARIGNAC
6	82	82104	MARSAC
6	82	82105	MAS-GRENIER
6	82	82106	MAUBEC
6	82	82107	MAUMUSSON
6	82	82114	MONBEQUI
6	82	82118	MONTAIN
6	82	82129	MONTGAILLARD
6	82	82142	POMPIGNAN
6	82	82143	POUPAS
6	82	82146	PUYGAILLARD-DE-LOMAGNE
6	82	82152	SAINT-AIGNAN
6	82	82156	SAINT-ARROUMEX
6	82	82158	SAINT-CIRICE
6	82	82163	SAINT-JEAN-DU-BOUZET
6	82	82165	SAINT-LOUP
6	82	82173	SAINT-SARDOS
6	82	82178	SAVENES
6	82	82180	SERIGNAC
6	82	82181	SISTELS
6	82	82186	VALENCE
6	82	82190	VERDUN-SUR-GARONNE
6	82	82193	VIGUERON



## Annexe 2bis - Carte du zonage et des seuils de déclenchement du contrôle des structures (en ha) par territoire avant une cohérence territoriale



### ANNEXE 3 – Coefficients équivalence hors-sol

Retenus pour Occitanie	Quantité pour SMA nationale Fixée à 12,5 ha	Unité	Equivalence ha/ unité
Porc, atelier naisseur	42	truies présentes	0,2976
Porcs, atelier engraisseur	300	places	0,0417
Porcs, atelier naisseur-engraisseur	21	truies présentes	0,5952
Veaux, atelier engraissement-batteries	100	places dans l'atelier	0,1250
Veaux, atelier engraissement-batteries	300	veaux produits par an	0,0417
Poules pondeuses en batterie ou au sol, dindes fermières, poulet label avec parcours	750	m <sup>2</sup> de poulaillers	0,0167
Poulets de chair, pintades et dindes industrielles, canards élevage en claustration	1500	m <sup>2</sup> de poulaillers	0,0083
Canards, élevage en claustration	1500	m <sup>2</sup> de poulaillers	0,0083
Canards, élevage en claustration	30000	en têtes par an	0,0004
Canards fermiers, canards sous label avec parcours	700	en m <sup>2</sup> de poulailler	0,0179
Canards fermiers, canards sous label avec parcours	14000	en têtes par an	0,0009
Oies à foie gras	500	en têtes par an	0,0250
Canards à foie gras	1200	en têtes par an	0,0104
Lapins de chair	125	cages mères	0,1000
Lapins de chair	140	en mères présentes	0,0893
Lapins angora	200	animaux présents	0,0625
Truites en bassin	500	mètres carrés de bassin	0,0250
Abeilles	200	ruches	0,0625
Agneaux, atelier engraissement	---	en têtes par an	0,0100
Équidés (*)	---	en têtes par an	2,5000

Équidés pris en compte : Équidés détenus sur l'exploitation à partir de 2,5 équidés/ha pour l'élevage ou des activités de préparation et d'entraînement des équidés domestiques en vue de leur exploitation, à l'exclusion des activités de spectacle.

## ANNEXE 3BIS – Seuils de créations ou d’extensions d’ateliers hors-sol

Retenus pour Occitanie	Quantité pour SMA nationale Fixée à 12,5 ha	Unité	Calcul équivalent à 10 ha	Quantité équivalente à 10 ha (arrondis)	Production équivalente au seuil de chaque zone				
					Pour seuil Z 1 et Z 2 = 74	Pour seuil Z 3 = 52	Pour seuil Z 4 = 98	Pour seuil Z 5 = 53	Pour seuil Z 6 = 84
<b>Porc, atelier naisseur</b>	42	truies présentes	33,6	34	248,64	174,72	329,28	178,08	282,24
<b>Porcs, atelier engraisseur</b>	300	places	240	240	1776	1248	2352	1272	2016
<b>Porcs, atelier naisseur-engraisseur</b>	21	truies présentes	16,8	17	124,32	87,36	164,64	89,04	141,12
<b>Veaux, atelier engraissement-batteries</b>	100	places dans l'atelier	80	80	592	416	784	424	672
<b>Veaux, atelier engraissement-batteries</b>	300	veaux produits par an	240	240	1776	1248	2352	1272	2016
<b>Poules pondeuses en batterie ou au sol, dindes fermières, poulet label avec parcours</b>	750	m² de poulaillers	600	600	4440	3120	5880	3180	5040
<b>Poulets de chair, pintades et dindes industrielles, canards élevage en claustration</b>	1500	m² de poulaillers	1200	1200	8880	6240	11760	6360	10080
<b>Canards, élevage en claustration</b>	1500	m² de poulaillers	1200	1200	8880	6240	11760	6360	10080
<b>Canards, élevage en claustration</b>	30000	en têtes par an	24000	24000	177600	124800	235200	127200	201600
<b>Canards fermiers, canards sous label avec parcours</b>	700	en m² de poulailler	560	560	4144	2912	5488	2968	4704
<b>Canards fermiers, canards sous label avec parcours</b>	14000	en têtes par an	11200	11200	82880	58240	109760	59360	94080
<b>Oies à foie gras</b>	500	en têtes par an	400	400	2960	2080	3920	2120	3360
<b>Canards à foie gras</b>	1200	en têtes par an	960	960	7104	4992	9408	5088	8064
<b>Lapins de chair</b>	125	en têtes par an	100	100	740	520	980	530	840
<b>Lapins de chair</b>	140	en têtes par an	112	112	828,8	582,4	1097,6	593,6	940,8
<b>Lapins angora</b>	200	mères	160	160	1184	832	1568	848	1344
<b>Truites en bassin</b>	500	mètres carrés de bassin	400	400	2960	2080	3920	2120	3360
<b>Abeilles</b>	200	ruches	160	160	1184	832	1568	848	1344
<b>Agneaux, atelier engraissement</b>	---	en têtes par an	1000	1000	7400	5200	9800	5300	8400
<b>Équidés (*)</b>	---	en têtes par an	4	4	29,6	20,8	39,2	21,2	33,6

(\*) Équidés pris en compte : Équidés détenus sur l'exploitation à partir de 2,5 équidés/ha pour l'élevage ou des activités de préparation et d'entraînement des équidés domestiques en vue de leur exploitation, à l'exclusion des activités de spectacle.

## **ANNEXE 4 – Critères et indicateurs de départage des candidatures se situant dans un même rang de priorité**

**Indicateurs non pondérés, non hiérarchisés et sans effet cumulatif obligatoire, classés selon les 8 critères fixés par l'article L312-1 du Code rural et de la pêche maritime :**

- **Critère n° 1 : Dimension économique et la viabilité des exploitations agricoles concernées :**

Priorité donnée si (sous réserve de la production de justificatifs par le demandeur pour le 2<sup>ème</sup> et 3<sup>ème</sup> indicateurs) :

- Surface pondérée par associé exploitant après agrandissement la plus faible ;
- Agrandissement s'inscrivant dans le cadre d'une actualisation du plan d'entreprise ou d'une installation progressive ;
- Perte de surfaces conséquentes, dans les 4 dernières années, et pour les mêmes raisons que la priorité n° 1 de l'article 3 du SDREA, mais inférieure à 20 % de la SAUP de l'exploitation, et ne conduisant pas celle-ci en dessous du seuil de viabilité.

- **Critère n° 2 : Contribution de l'opération envisagée à la diversité des productions agricoles régionales, à la diversité des systèmes de production agricole et au développement des circuits de proximité :**

Priorité donnée si (sous réserve de la production de justificatifs par le demandeur) :

- L'exploitation a au moins une production sous SIQO (hors AB) ;
- Diversification agricole attestée par la présence de plusieurs ateliers de production et/ou par la diversité de l'assolement ;
- Transformation à la ferme et/ou vente directe et/ou vente en circuits courts d'une partie au moins des produits de l'exploitation.

- **Critère n° 3 : Mise en œuvre par les exploitations concernées de systèmes de production agricole permettant de combiner performance économique et performance environnementale, dont ceux relevant du mode de production biologique au sens de l'article L641-13**

**Critère n° 6 : Impact environnemental de l'opération envisagée :**

Priorité donnée si (sous réserve de la production de justificatifs par le demandeur) :

- Le demandeur est certifié/en conversion bio ou certifié HVE (certification environnementale de niveau 3), ou bien est engagé dans une démarche agro-environnementale individuelle (par exemple MAEC) ou collective (GIEE, fermes DEPHY, groupes 30 000) soutenue financièrement par les pouvoirs publics (État et collectivités locales) ;

- **Critère n° 4 : Degré de participation du demandeur ou, lorsque le demandeur est une personne morale, à la participation de ses associés à l'exploitation directe des biens objets de la demande :**

Priorité donnée si (sous réserve de la production de justificatifs par le demandeur) :

- Exploitation individuelle ou exploitation en société dont la part de capital social détenue par les associés exploitants est la plus élevée et au-delà de 50 % des parts.

- **Critère n° 5 : Nombre d'emplois non salariés et salariés, permanents ou saisonniers, sur les exploitations agricoles concernées :**

Priorité donnée si :

- Pourcentage le plus élevé d'associés exploitants par rapport au nombre d'actifs (chef d'exploitation, associé exploitant, collaborateur d'exploitation à titre principal, salariés CDI et CDD)
- Ratio de la surface pondérée de l'exploitation sur le nombre d'emploi le plus faible
  - *sur la base de la fourniture par le demandeur, pour les deux indicateurs, de l'attestation MSA d'affiliation de l'exploitant ou de la société et, le cas échéant pour les salariés, de l'attestation de vigilance employeur. Ne sont pas pris en compte les collaborateurs d'exploitation à titre secondaire, les cotisants solidaires, les aides familiaux, les associés non exploitants, les associés ayant atteint ou dépassant l'âge minimum légal de la retraite en vigueur à la date du dépôt de la demande d'autorisation préalable d'exploiter.*
  - avec : 0,5 associé exploitant = 1 salarié

- **Critère n° 7 : Structuration parcellaire des exploitations concernées :**

Priorité donnée si :

- Distance la plus faible entre la ou les parcelles demandées et la parcelle la plus proche exploitée par le demandeur sur la base d'une cartographie fournie par le demandeur ;
- L'opération concourt à l'exploitation de parcelles imbriquées ou contiguës à l'exploitation demandeuse pour les égalités relatives aux rangs de priorité 1 à 3 et 5 sur la base d'une analyse cartographique fournie par le demandeur ;
- Proximité des parcelles demandées avec une ressource d'irrigation appartenant au demandeur, fonctionnelle et en règle (sur la base d'une autorisation administrative de prélèvement et d'une localisation de la ressource sur son parcellaire fournies par le demandeur).

- **Critère n° 8 : Situation personnelle du demandeur, des autres candidats et du preneur en place :**

Priorité donnée si :

- installation hors cadre familial.