



# COMMUNE DE GRUST (HAUTES-PYRENEES)

## PLAN LOCAL D'URBANISME

---

### ANNEXES



Projet de P.L.U. arrêté le 14/04/2023

Enquête publique du 08/04/2024 au 08/05/2024

P.L.U. approuvé le ...../...../20.....

Pour ce dossier, la collectivité a été accompagnée par le groupement :



**TERRITOIRE D'AVENIR ET  
DEVELOPPEMENT DURABLE**  
35bis, rue de Guindalos 64110 Jurançon  
tél. : +33(0)6 73 36 25 73  
mail : [amandine.raymond@tadd.fr](mailto:amandine.raymond@tadd.fr)  
SIRET 504 648 528 00033



**ASUP**  
SOLS & URBANISME

12, rue de l'église  
65 690 Angos  
☎ +33(0)9 65 00 57 23  
✉ [asup@asup-territoires.com](mailto:asup@asup-territoires.com)  
<https://asup-territoires.com>



**Pyrénées Cartographie**

3 Rue de la fontaine  
de Crastes - 65200 Asté

Tél : 05.62.91.46.86  
Mobile : 06.72.78.91.55  
[guillaume.arlandes@pyrcarto.fr](mailto:guillaume.arlandes@pyrcarto.fr)

<http://www.pyrcarto.com>

Pyrénées Cartographie

## LISTE DES ANNEXES

Liste des Servitudes d'Utilité Publique	65210_liste_sup_DATAPPRO.pdf
Plan des Servitudes d'Utilité Publique	65210_plan_sup_DATAPPRO.pdf
Bois ou forêts relevant du régime forestier	65210_foret_DATAPPRO.pdf
Eau potable : schéma du réseau	65210_plan_aep_DATAPPRO.pdf
Eau potable : relevé qualité des eaux 2023	65210_qualite_aep_DATAPPRO.pdf
Assainissement collectif : synthèse 2022	65210_assainissement_DATAPPRO.pdf
Droit de préemption urbain	65210_info_surf_04_00_DATAPPRO.pdf – A VENIR
Réglementation des clôtures	65210_info_lin_99_00_DATAPPRO.pdf – A VENIR

Maître d'Ouvrage

COMMUNE DE GRUST

Elaboration  
du plan local d'urbanisme (plu)

Mars 2018

*Liste des Servitudes  
d'Utilité Publique*

"Avertissement important: les servitudes ci-jointes sont celles communiquées à ce jour par les gestionnaires à la DDT. Ces éléments sont transmis pour information à la commune dans le cadre du Porter à Connaissance de l'Etat dans le seul cadre de l'actuelle procédure d'urbanisme d'élaboration ou révision du document d'urbanisme de la commune. Ces informations devront impérativement être mises à jour par le maître d'ouvrage du document d'urbanisme préalablement à l'approbation du document, soit en se connectant au futur Géoportail de l'Urbanisme en cours de création, soit à défaut directement auprès de la DDT.

Concernant la mise à jour régulière des SUP dans le document d'urbanisme opposable, celle-ci doit être réalisée en continu, conformément aux articles L. 151-43 et R. 153-18 du Code de l'Urbanisme."

direction départementale  
des Territoires  
Hautes-Pyrénées

service urbanisme  
foncier logement

bureau application  
du droit des sols

3, rue Lordat BP 1349  
65013 TARBES Cedex  
Téléphone 05 62 51 41 41



Commune de **GRUST**

Liste des servitudes d'utilité publique recensées par la DDT en fonction des réponses apportées par les gestionnaires consultés.

Ce document de synthèse est transmis à la commune à titre d'information dans le cadre du PAC. les servitudes opposables sont susceptibles d'évoluer à tout moment.

type	libelle	objet	nom	document de référence	date	gestionnaire
I2	Servitudes relatives à l'utilisation de l'énergie hydraulique	périmètre concession	chute de Pragnères et de LUZ	courrier gestionnaire	11/05/2000	EDF / Direction Production Ingénierie DAIP
I4	Servitudes relatives aux lignes électriques.	ligne 63 KV	Artigues-Campan-Gripp	Pas de document trouvé	21/10/2007	RTE TRANSPORT ELECTRICITE SUD-OUEST Groupe Ingénierie Maintenance Réseau
T2	Servitudes relatives à la pose, la dépose et l'entretien des câbles téléphoniques	câble téléphonique	information indicative DDT	Pas de document trouvé		S.E.M.A.P.



Maître d'Ouvrage

COMMUNE DE GRUST

## Elaboration du plan local d'urbanisme (plu)

Mars 2018

### Plan des Servitudes d'Utilité Publique

© IGN – SCAN25® – protocole Ministères – IGN – 2013 – version 3

"Avertissement important: les servitudes ci-jointes sont celles communiquées à ce jour par les gestionnaires à la DDT. Ces éléments sont transmis pour information à la commune dans le cadre du Porter à Connaissance de l'Etat dans le seul cadre de l'actuelle procédure d'urbanisme d'élaboration ou révision du document d'urbanisme de la commune. Ces informations devront impérativement être mises à jour par le maître d'ouvrage du document d'urbanisme par la suite. Le présent document n'est qu'un document d'information et ne constitue ni un avis ni un avis de la DDT. Concernant la mise à jour régulière des SUP dans le document d'urbanisme opposable, celle-ci doit être réalisée en continu, conformément aux articles L. 151-43 et R. 153-18 du Code de l'Urbanisme."

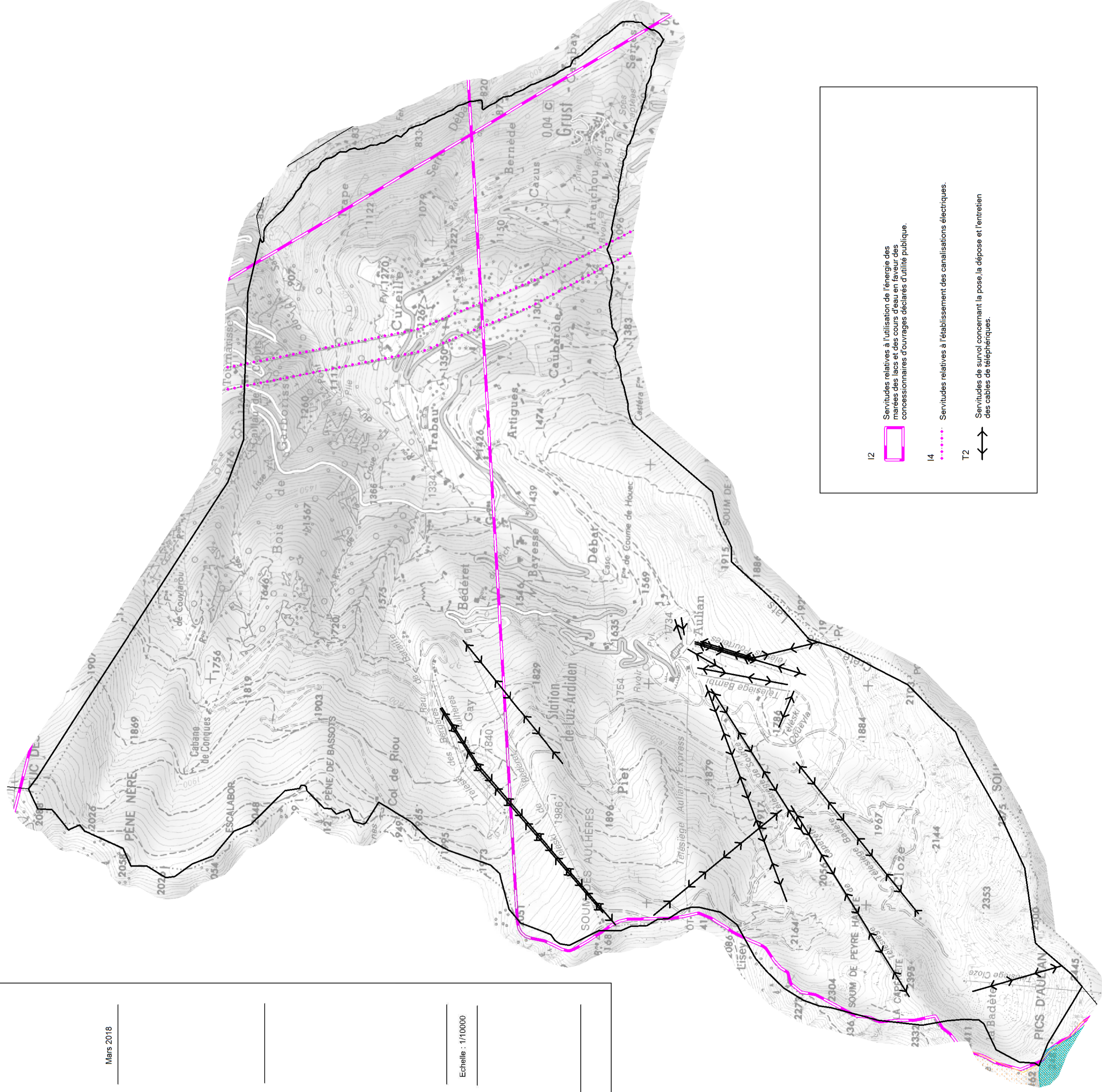
direction départementale  
des Territoires  
Hautes-Pyrénées

service urbanisme  
foncier logement  
bureau application  
du droit des sols

3, rue Loyola BP 1340  
65013 TARBES Cedex  
Téléphone 05 82 51 41 41



Echelle : 1/10000



I2



Servitudes relatives à l'utilisation de l'énergie des mares des lacs et des cours d'eau en faveur des concessionnaires d'ouvrages déclarés d'utilité publique.

I4



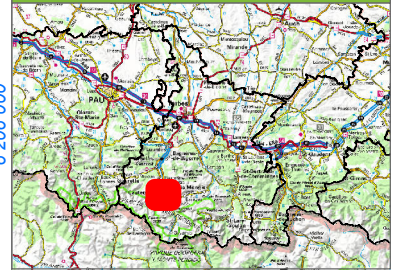
Servitudes relatives à l'établissement des canalisations électriques.

T2



Servitudes de surveillance concernant la pose, la dépose et l'entretien des câbles de téléphoniques.

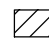




- PLU -

# Grust

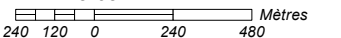
**Forêt relevant  
du régime  
forestier**

 Forêt publique

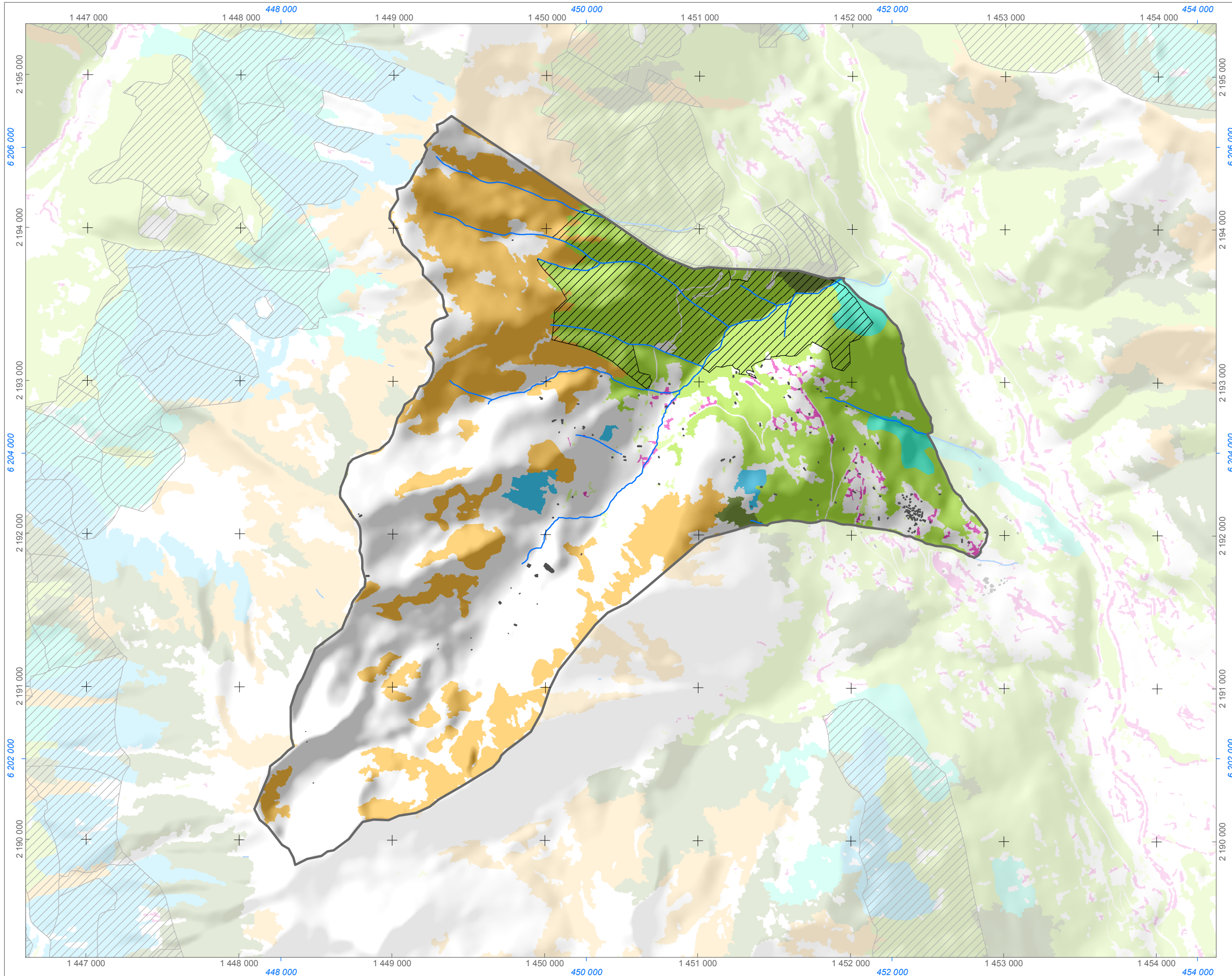
**Végétation**

-  Bois
-  Forêt fermée de feuillus
-  Forêt ouverte
-  Forêt fermée de conifères
-  Forêt fermée mixte
-  Haie
-  Lande ligneuse
-  Vigne
-  Peupleraie

1:23 057 au format A3



Production : TADD, ASUP, Pyrénées  
Cartographie  
Source : IGN, RGE ; OpenData, RPG2014  
Projection : Lambert 93  
Le quadrillage en noir correspond au système  
de projection RGF93 - CC43. Le quadrillage en  
bleu correspond au système de projection RGF









# Qualité des eaux de consommation humaine

Résultats des analyses effectuées dans le cadre suivant : Contrôle sanitaire fixé par décision de l'ars

**Unité de gestion: MAIRIE DE GRUST**

**Exploitant: MAIRIE DE GRUST**

Prélèvement et mesures de terrain réalisés le 22 février 2023 à 12h10 pour l'ARS.

Par le laboratoire: LABORATOIRES DES PYRENEES ET DES LANDES

Nom et type d'installation:

GRUST - (UNITE DE DISTRIBUTION)

Type d'eau: Eau distribuée sans désinfection

Nom et localisation du point de surveillance:

VILLAGE - GRUST (FONTAINE)

Code du point de surveillance: 0000000612

Code installation: 000612

Numéro de prélèvement: 00146738

## Conclusion sanitaire de l'ARS :

Eau d'alimentation non conforme aux exigences de qualité en vigueur. Eau à caractère agressif susceptible de favoriser la dissolution des métaux dans l'eau, notamment le plomb s'il est constitutif des branchements publics ou des réseaux privés. Dans ce cas, il est recommandé de laisser couler l'eau avant de l'utiliser à fins alimentaires.

Bulletin édité le mardi 28 février 2023

Affichage obligatoire du présent document dans les deux jours ouvrés suivant la date de réception et conformément à l'article D1321-104 du Code de la Santé Publique.



Mesures de terrain	Résultats	Unité	Références de qualité		Limites de qualités	
			Mini	Maxi	Mini	Maxi
<b>CONTEXTE ENVIRONNEMENTAL</b>						
Température de l'eau	7,5	°C		25		
<b>EQUILIBRE CALCO-CARBONIQUE</b>						
pH	7,75	unité pH	6,5	9		
<b>RESIDUEL TRAITEMENT DE DESINFECTION</b>						
Chlore libre	0	mg(Cl2)/L				
Chlore total	0	mg(Cl2)/L				

Analyse laboratoire	Résultats	Unité	Mini	Maxi	Mini	Maxi
<b>CARACTERISTIQUES ORGANOLEPTIQUES</b>						
Aspect (qualitatif)	0					
Coloration	<5	mg(Pt)/L		15		
Couleur (qualitatif)	0					
Odeur (qualitatif)	0					
Saveur (qualitatif)	0					
Turbidité néphélométrique NFU	0,1	NFU		2		
<b>MINERALISATION</b>						
<b>Conductivité à 25°C</b>	<b>131</b>	<b>µS/cm</b>	<b>200</b>	<b>1 100</b>		
<b>PARAMETRES AZOTES ET PHOSPHORES</b>						
Ammonium (en NH4)	<0,05	mg/L		0,1		
<b>PARAMETRES MICROBIOLOGIQUES</b>						
Bact. aér. revivifiables à 22°-68h	0	n/mL				
Bact. aér. revivifiables à 36°-44h	0	n/mL				
Bactéries coliformes /100ml-MS	0	n/(100mL)		0		
Entérocoques /100ml-MS	0	n/(100mL)				0
Escherichia coli /100ml - MF	0	n/(100mL)				0





**PRÉFET  
DES HAUTES-  
PYRÉNÉES**

Liberté  
Égalité  
Fraternité

**direction départementale des territoires**  
service environnement, risques,  
eau et forêt

**SYNTHESE  
DU FONCTIONNEMENT  
DES SYSTEMES  
D'ASSAINISSEMENT  
POUR L'ANNEE 2022**

FORMULAIRE 4: SYSTÈMES D'ASSAINISSEMENT DE 2 000 À 10 000 EH  
À RENVOYER AU BUREAU QUALITE DES MILIEUX AQUATIQUES DE LA DDT AVANT LE 1<sup>ER</sup> MARS 2023

**SYSTEME D'ASSAINISSEMENT DE :ESQUIEZE-SERE**

**MAITRE D'OUVRAGE : COMMUNE DE ESQUIEZE SERE**  
**EXPLOITANT : COMMUNE DE ESQUIEZE SERE**

**1. RESEAU DE COLLECTE**

nb de branchement raccordé au réseau :

1306.

par commune :

Esquièze-Sère  
Sazos  
Vizos (Saligos)  
Grust  
Esterre  
Sassis

928
211
22
52
41
52

**Points de déversement suivis** ( doivent être équipés en métrologie et suivis, les points de déversements situés sur des collecteurs transitant une pollution supérieure à 2000 eH ou identifiés pare la police de l'eau comme particulièrement sensibles aux déversements) :

SASSIS

nb. jours de déversement	Volume déversés
0	0

autres points de déversement sur le réseau :

- déversoirs d'orage ( nb ) :

- trop plein de poste de refoulement ( nb ) :

/
/

Dernière étude diagnostic ou schéma directeur de votre système réalisé :

(année)

2019
ARTELIA

( prestataire)



**Principaux travaux réalisés en 2022 :**

Type	Nature des travaux
Branchement	branchement de 2 maisons

Type : réparation, réhabilitation, extension ...

**2. STATION DE TRAITEMENT DES EAUX USEES**

Nom : **ESQUIEZE-SERE**  
 Code SANDRE : **0565168V002**  
 Capacité : **5000**  
 Filière Eau principale : **Boue activée aération prolongée (très faible charge)**  
 Filière Boues principale : **Filtration à bande**

**2.1 Paramètres généraux**

Volume traité	( en m3 )	134 932
Volume rejeté au niveau du déversoir d'entrée station	( en m3 )	0
Déversements au niveau du déversoir d'entrée	( en nb Jour )	0
Consommation électrique	( en kWh )	162 025
Quantité de réactifs utilisée file eau	( en kg )	

**2. 2 Bilans d'autosurveillance réalisés en 2022 :**

	Date	Conformité	Paramètres déclassants		Date	Conformité	Paramètres déclassants
1	19/01/22	oui		7	21/07/22	oui	
2	24/01/22	oui		8	24/08/22	oui	
3	22/03/22	oui		9	22/09/22	oui	
4	13/04/22	oui		10	04/10/22	oui	
5	10/05/22	oui		11	22/11/22	oui	
6	07/06/22	oui		12	20/12/22	oui	

**2.3 Déchets et Boues:**

	Destination	Quantité
Résidus de dégrillage	STTD 65	en T : 1,650
Graisses		en T : —
Sables	SUEZ ENVIRONNEMENT	en m <sup>3</sup> : 10

Boues :

Type de traitement

presse à bande

Quantité de flocculant utilisé

( en kg )

115

Quantité de chaux ajoutée

( en T )

0

Quantité de boues (en volume) produites

103

(en kg de MS)

15090

**1. si épandage agricole :**

Bureau d'étude en charge du suivi : .....

Plan d'épandage réalisé par ..... en.....

Volume en m3 évacué en 2022	Siccité	Quantité en kg de matières sèches

Joindre le prévisionnel et le bilan des épandages si il n'a pas été transmis par ailleurs

**2. si évacuation vers un centre de traitement**

	Destination	Volume en m3	Siccité	Quantité en kg de matières sèches
Traitement en centre de compostage	SUEZ ENVIRONNEMENT	103	15%	15090
Elimination en centre d'incinération				
Traitement en unité de méthanisation				
Autres ( préciser )				

Joindre les analyses de siccité de boues réalisées



## 2.4 Principales interventions sur la station :

Date	Type	Nature des travaux
16/02/22	modification	erection d'un clapet sur charnière au fond du bassin trappe (clapet de décharge de crue).

Type : panne, gros entretien, réparation, renouvellement ...

## 2.5 Validation de la métrologie

Date	Prestataire	Conformité ( Oui/Non)
21-22/04/22	LPL	oui

Mesures prises :

.....

.

.....

.

## 2.6 Manuel d'autosurveillance

Existence ( Oui/Non)	Date de la dernière mise à jour	Validation Agence ( Oui/Non)
oui	21/11/2012	oui





